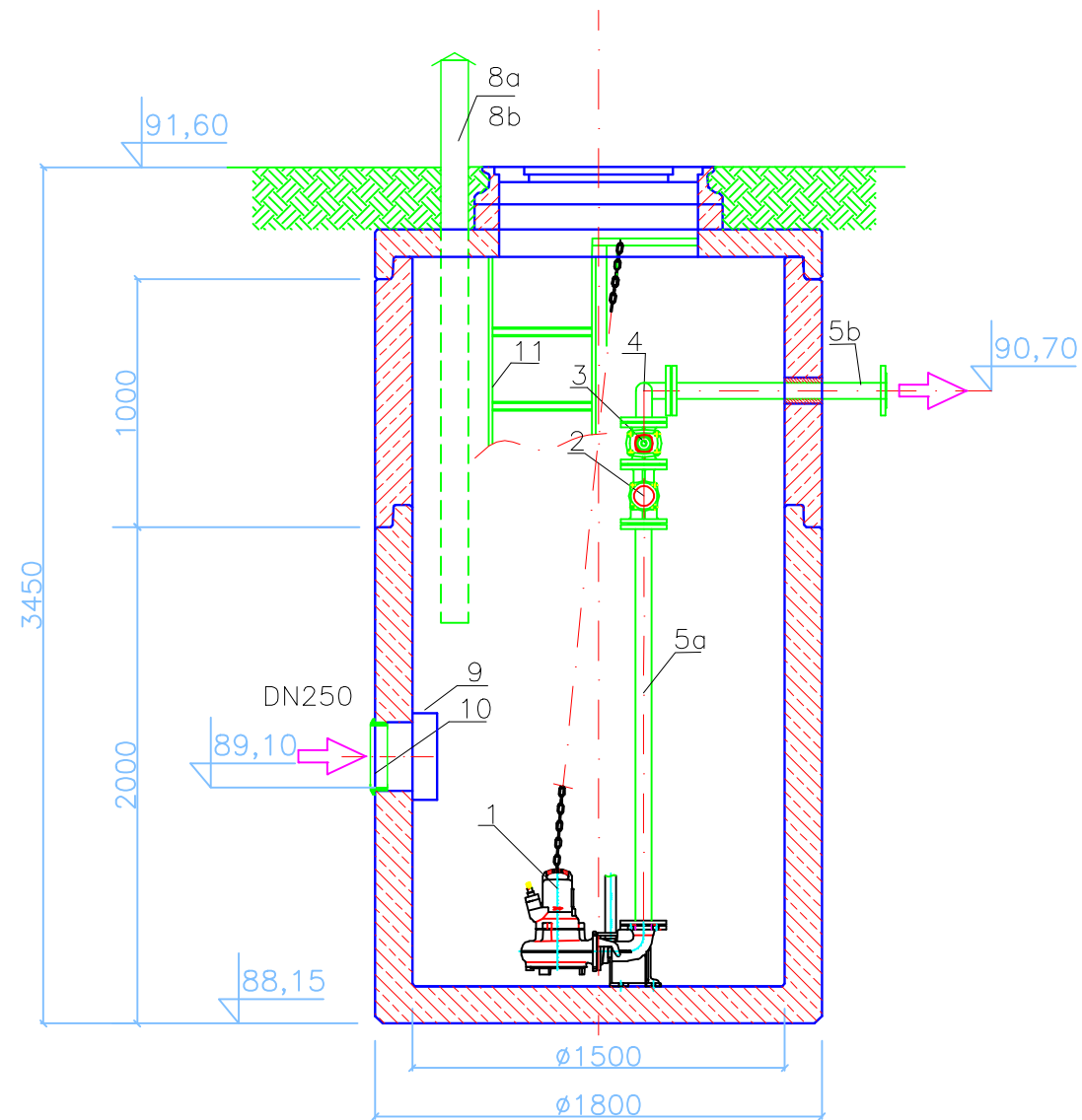


PRZEPOMPOWNIA ŚCIEKÓW SANITARNYCH A.S.8,92-4,29.A.15.B.S

PRZEKRÓJ A-A

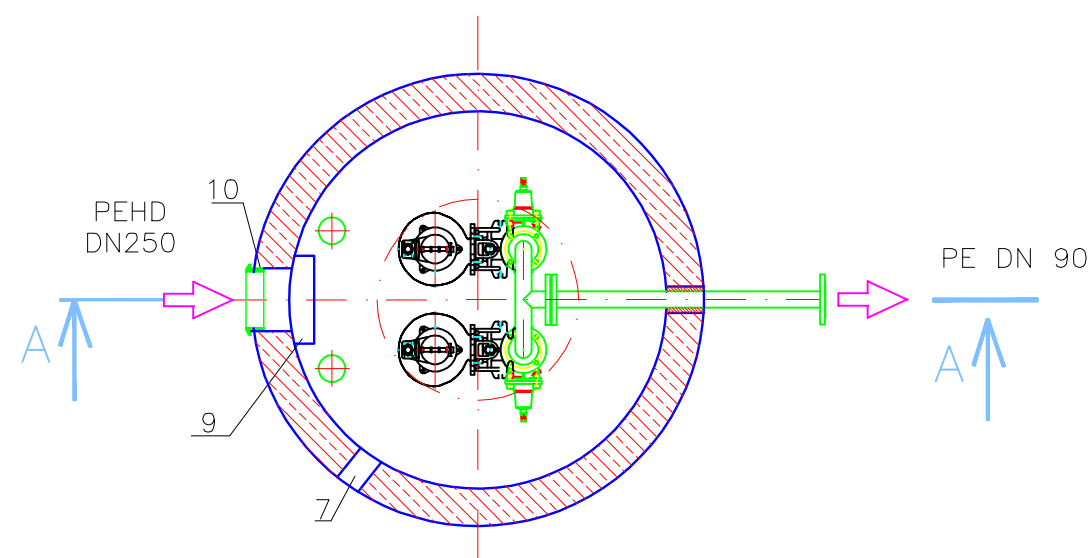


OZNACZENIA:

Elementy pompowni:

- ① - pompa z oprzyrządowaniem do montażu stacjonarnego z łańcuchem - kpl.2
- ② - zawór kołnierzowy zwrotny kulowy DN 65 - szt. 2
- ③ - zasuwka miękkouszczelniona kołnierzowa odcinająca DN 65 - szt. 2
- ④ - kolektor kołnierzowy połączeniowy AWAS DN 65 stal nierdzewna - szt. 1
- ⑤ a+b - króciec dwukołnierzowy stal nierdzewna DN 65 - szt. 3
- ⑥ - żelbetowy zbiornik pompowni Ø1500x2000mm z płytą przykrywającą kl. B do 125 kN wraz z włazem Ø800 - kpl.1
- ⑦ - króciec Ø100 do wyprowadzania kabli zasilania i sterowania
- ⑧ a+b - kominiek wentylacyjny pompowni PVC DN 110 - szt. 2
- ⑨ - osłona wlotu DN 250 stal nierdzewna
- ⑩ - uszczelka wlot DN 250
- ⑪ - drabina aluminiowa

- pompy ABS o mocy 1,3 kW - 2 szt. (układ pracy 1+1)



Przepompownia zgodna z
APROBATĄ TECHNICZĄ Nr AT/2005-02-1558

AWAS-Systemy Sp. z o.o. 04-713 Warszawa, ul. Żegańska 1 Tel/Fax. (022) 615 51 13	Data 15.12.2008	Skala 1:30
Kreslił: G. Wilkoszewski	Systemy Sp. z o.o.	
Autor:	PRZEPOMPOWNIA ŚCIEKÓW SANITARNYCH A.S.8,92-4,29.A.15.B.S	
Zielonka ul. Wyszyńskiego		