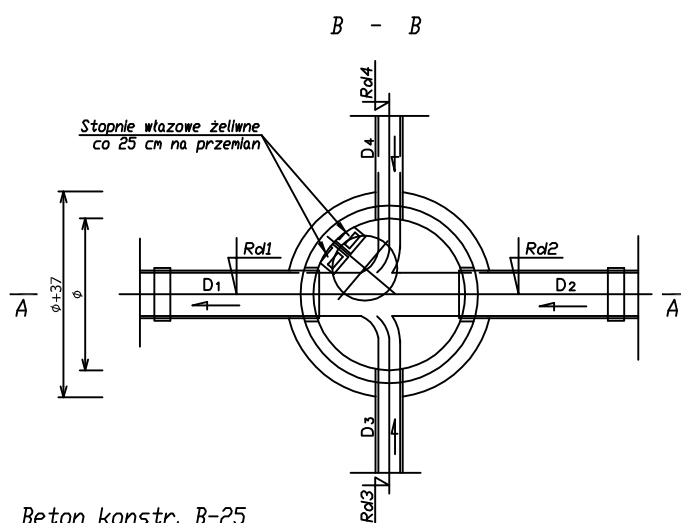
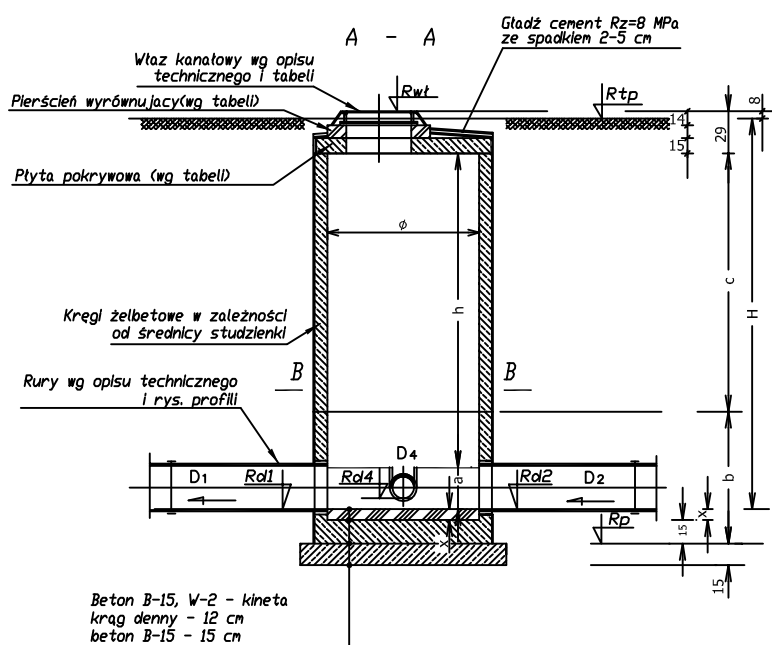


Studzienka kanalizacyjna połączeniowa $\text{Ø}1.0\text{m}$, $\text{Ø}1.20\text{m}$



Beton konstr. B-25
 Prefabrykaty np. prod. Sienkiewicz - Warszawa
 Beton podłoża B-15

Uwagi:

1. Rodzaj rur wlotowych i wylotowych wg opisu technicznego i rys. profilu.
2. Przejścia rur przez ściany studzienki wg opisu technicznego.
3. Z uwagi na różne wysokości handlowe kęgów umożliwiające wykonanie dowolnej wysokości prefabrykowanej części studni z dokładnością do 25 cm, podaje się sumaryczną wys. kęgów (bez ilości szt.).
4. Wymiary podano w [cm].
5. Tabela wymiarów poniżej.
6. Promienie kinet $R = 1,5 D$ (średnicy danego kanału).

RYS. NR S-8