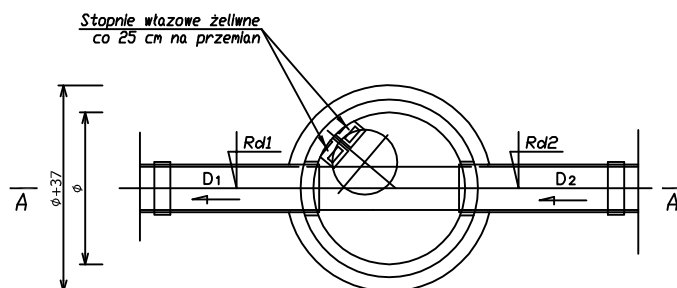
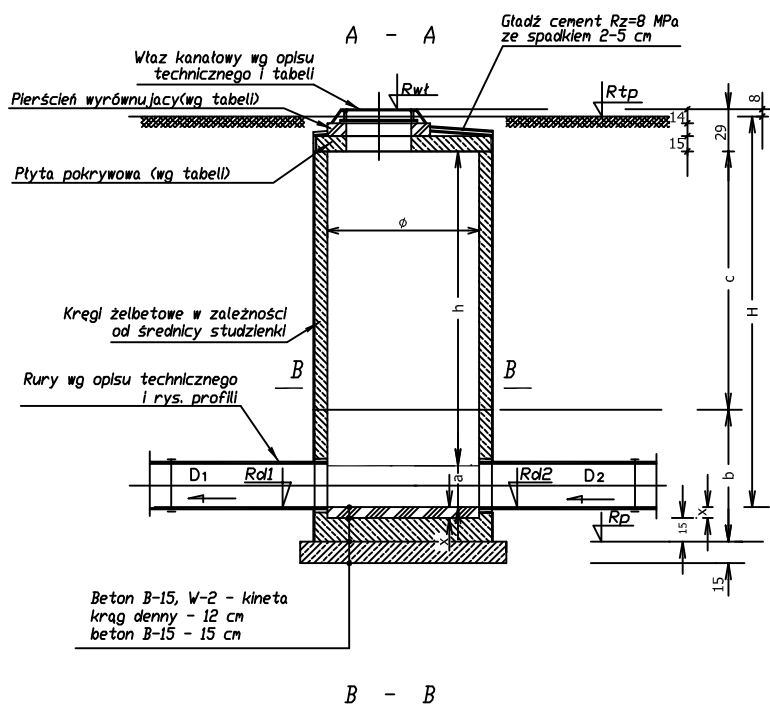


Studzienka kanalizacyjna przelotowa $\varnothing 1.0, \varnothing 1.20$ m



Beton konstr. B-25
 Prefabrykaty np. prod. Sienkiewicz - Warszawa
 Beton podłoża B-15

Uwagi:

1. Rodzaj rur wlotowych i wylotowych wg opisu technicznego i rys. profilu.
2. Przejścia rur przez ściany studzienki wg opisu technicznego.
3. Z uwagi na różne wysokości handlowe kregów umożliwiające wykonanie dowolnej wysokości prefabrykowanej części studni z dokładnością do 25 cm, podaje się sumaryczną wys. kregów (bez ilości szt.).
4. Wymiary podano w [cm].
5. Tabela wymiarów poniżej.
6. Promień kinet $R = 1,5 D$ (średnicy danego kanału).

RYS. NR S-9