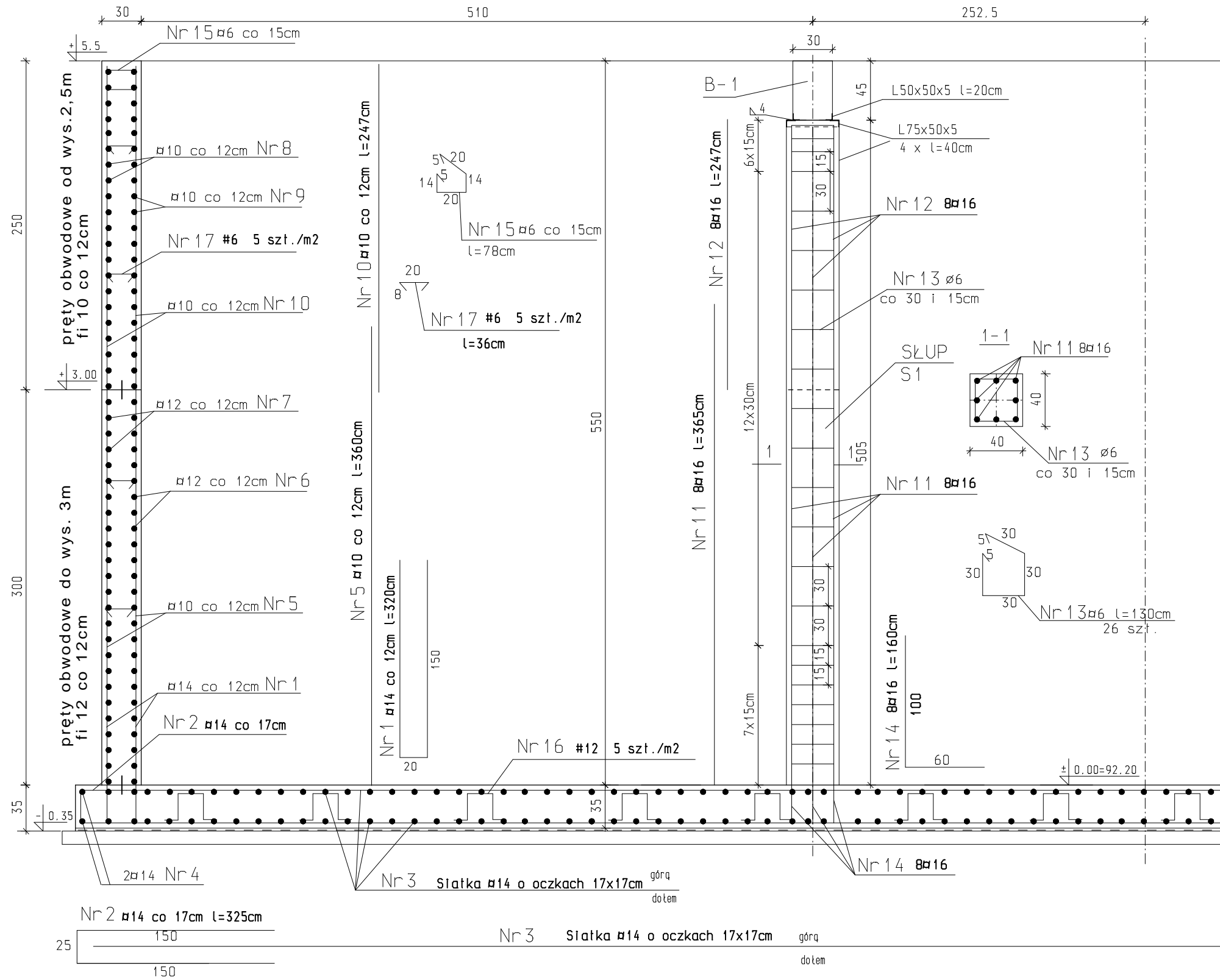
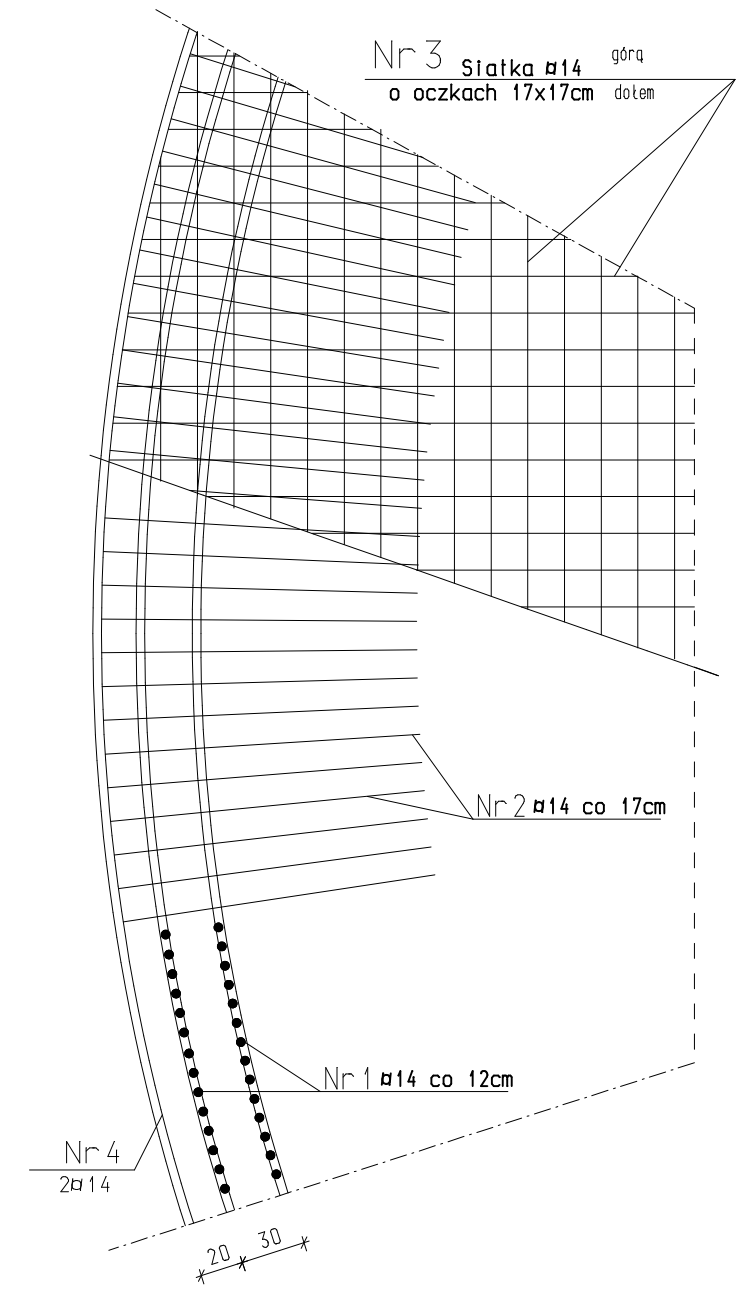


PRZEKRÓJ A-A



ZBROJENIE PŁYTY DENNEJ GÓRĄ, DOŁEM



Łączenie prętów obwodowych w płaszczu zbior. należy wykonać na mijankę tak, aby w jednym przekroju nie łączyło się więcej niż 6 prętów. Przesunięcie połączeń powinno wynosić min. długość zakładu.

- UWAGA!**
- PRZEJŚCIA RUROCIĄGÓW I ELEMENTY WYPOSAŻENIA NALEŻY OSADZIĆ PRZED BETONOWANIEM ZBIORNIKA W/G PROJEKTU INSTALACYJNEGO.
 - PRZEJŚCIA SZCZELNE
 - BETON C30/37 (B37) SZCZELNY KL. ekspozycji XD2 STAL A-III (34G5)
 - OTULINA PRĘTÓW W PŁYTCIE DENNEJ I ŚCIANACH 5cm

TEN RYSUNEK JEST OBJĘTY PRAWAMI AUTORSKIMI FIRMY "INSTALAND". BEZ PISEMNEJ ZGODY NIE MOŻE BYĆ REPRODUKOWANY W CZĘŚCI LUB CAŁOŚCI PRZY WYKORZYSTANIU DO PRAC BUDOWLANYCH

INSTALAND Andrzej Białecki 02-784 Warszawa, ul. Jana Cybisa 6 m 46		Branża: BUDOWLANA
Temat: PROJEKT ZBIORNIKA WODY PITNEJ (UZDATNIONEJ) przy ul. INŻYNIERSKIEJ W ZIELONCE		Faza: Projekt Budowlano-Wykonawczy
Nazwa rysunku:	ZBIORNIK WODY V=900 m3 ZBROJENIE ŚCIANY ZBIORNIKA ZBROJENIE PŁYTY DNA, SŁUPÓW	
Projektant:	Inż. Stefan Maciejak nr. upr. 51/82/Sk-ce br. konstruk.	Skala: 1:35
Sprawdził:	mgr Inż. Grzegorz Stękowski nr. upr. 21/78 br. konstruk.	Data: 04.2010 Nr rys. K-3