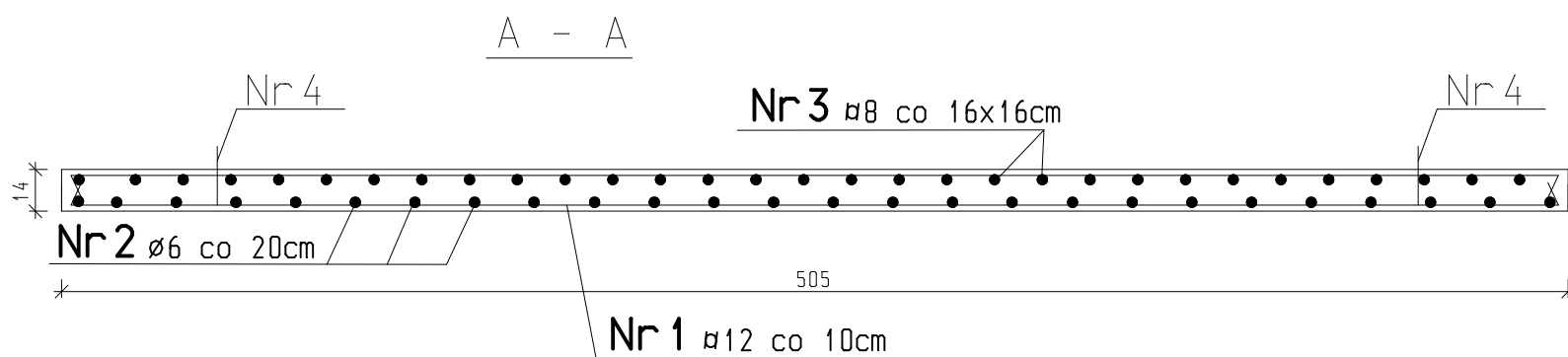
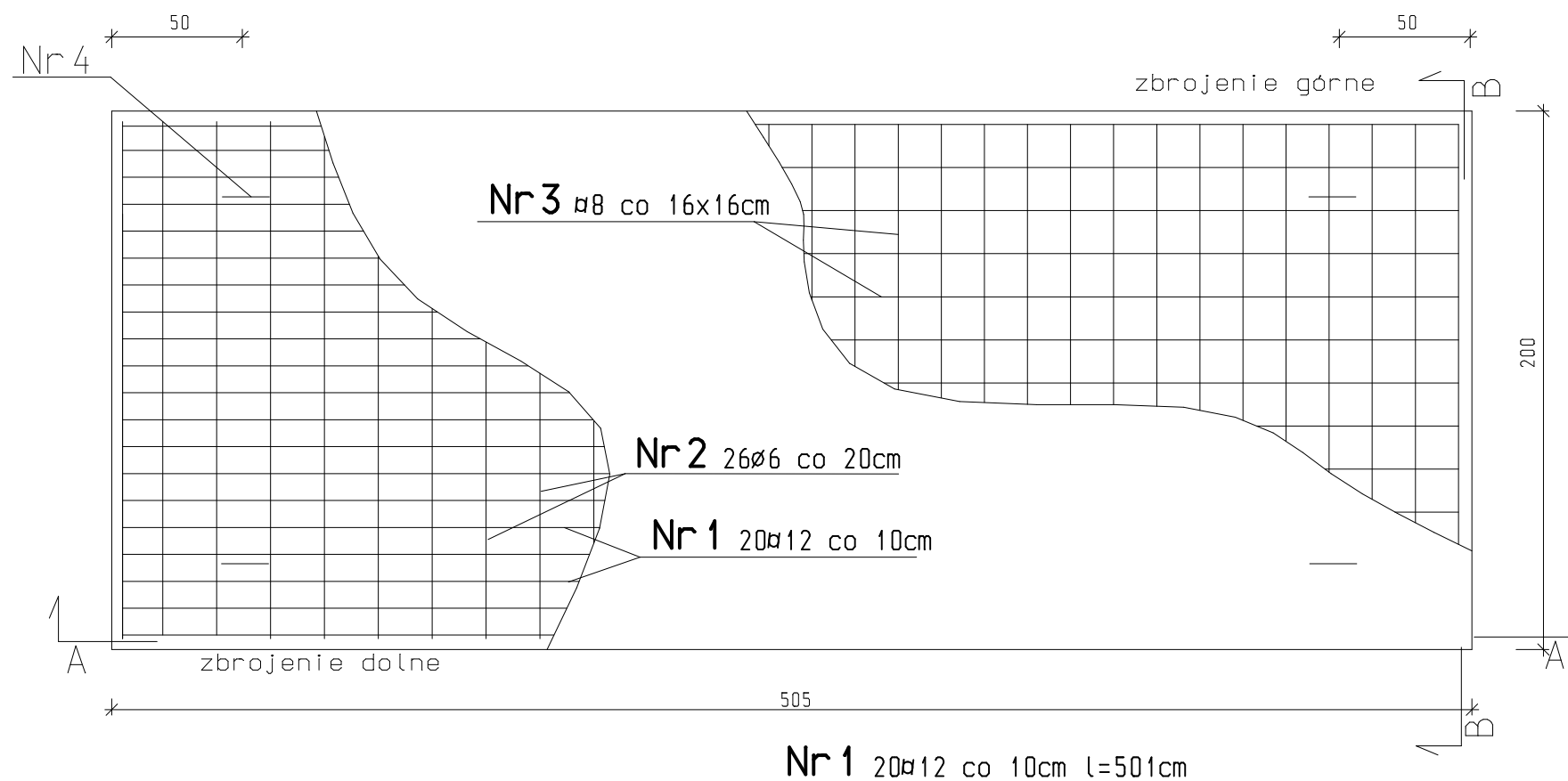
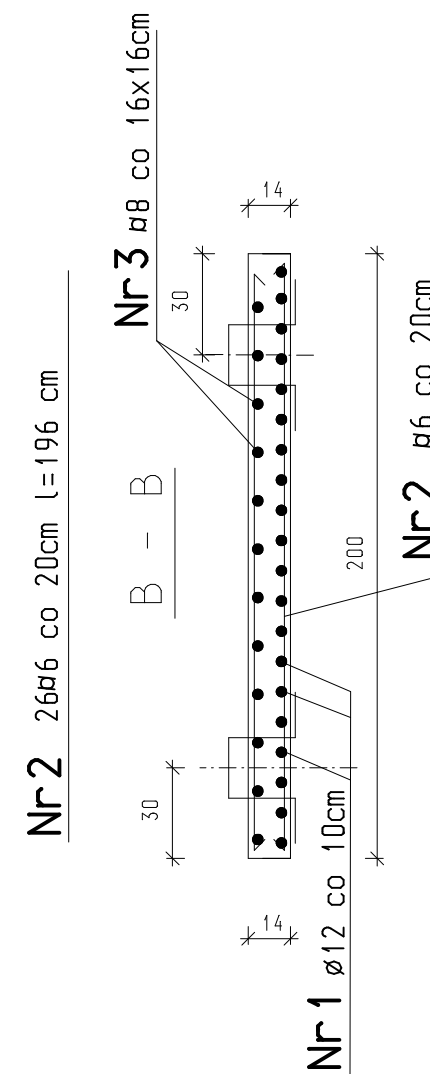
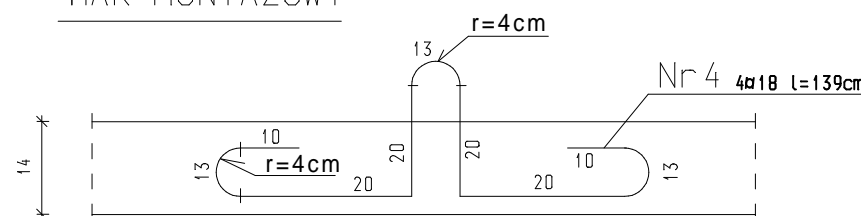


P-1 szt. 6
dla 1 szt. zbiornika



DLA 1szt. PŁYTY P-1
CIĘŻAR PŁYTY $G_{pł.} = 3394 \text{ kg}$
OBJĘTOŚĆ BETONU $V_{bet.} = 1.41 \text{ m}^3$

HAK MONTAŻOWY



UWAGA!

- BETON C30/37 (B37) SZCZELNY
STAL A-III (S46S)
STAL A-0 (S10)

TEN RYSUNEK JEST OBJĘTY PRAWAMI AUTORSKIMI FIRMY "INSTALAND". BEZ PISEMNEJ ZGODY NIE MOŻE BYĆ REPRODUKOWANY W CZĘŚCI LUB CAŁOŚCI PRZY WYKORZYSTANIU DO PRAC BUDOWLANYCH	
INSTALAND Andrzej Białecki 02-784 Warszawa, ul. Jana Cybisa 6 m 46	Branża: BUDOWLANA Faza: Projekt Budowlano- Wykonawczy
Temat: PROJEKT ZBIORNIKA WODY PITNEJ (UZDATNIONEJ) przy ul. INŻYNIERSKIEJ W ZIELONCE	
Nazwa rysunku:	ZBIORNIK WODY V=900 m3 ZBROJENIE PŁYT PRZEKRYCIA P-1
Projektant:	inż. Stefan Maciejak nr. upr. 51/B2/Sk-ce br. konstruk.
Sprawdził:	mgr inż. Grzegorz Stękowski nr. upr. 21/78 br. konstruk.
Skala:	1:25
Data:	04.2010
Nr rys.	K-5