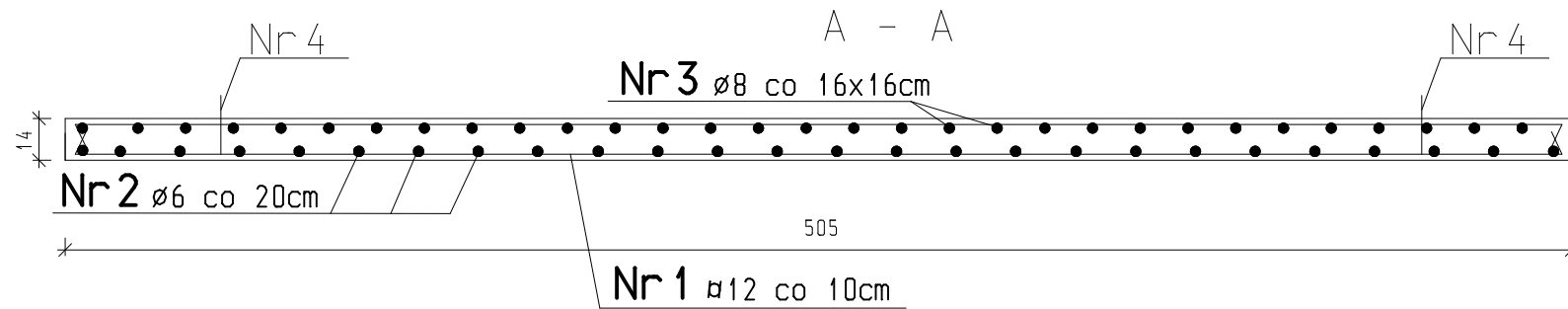
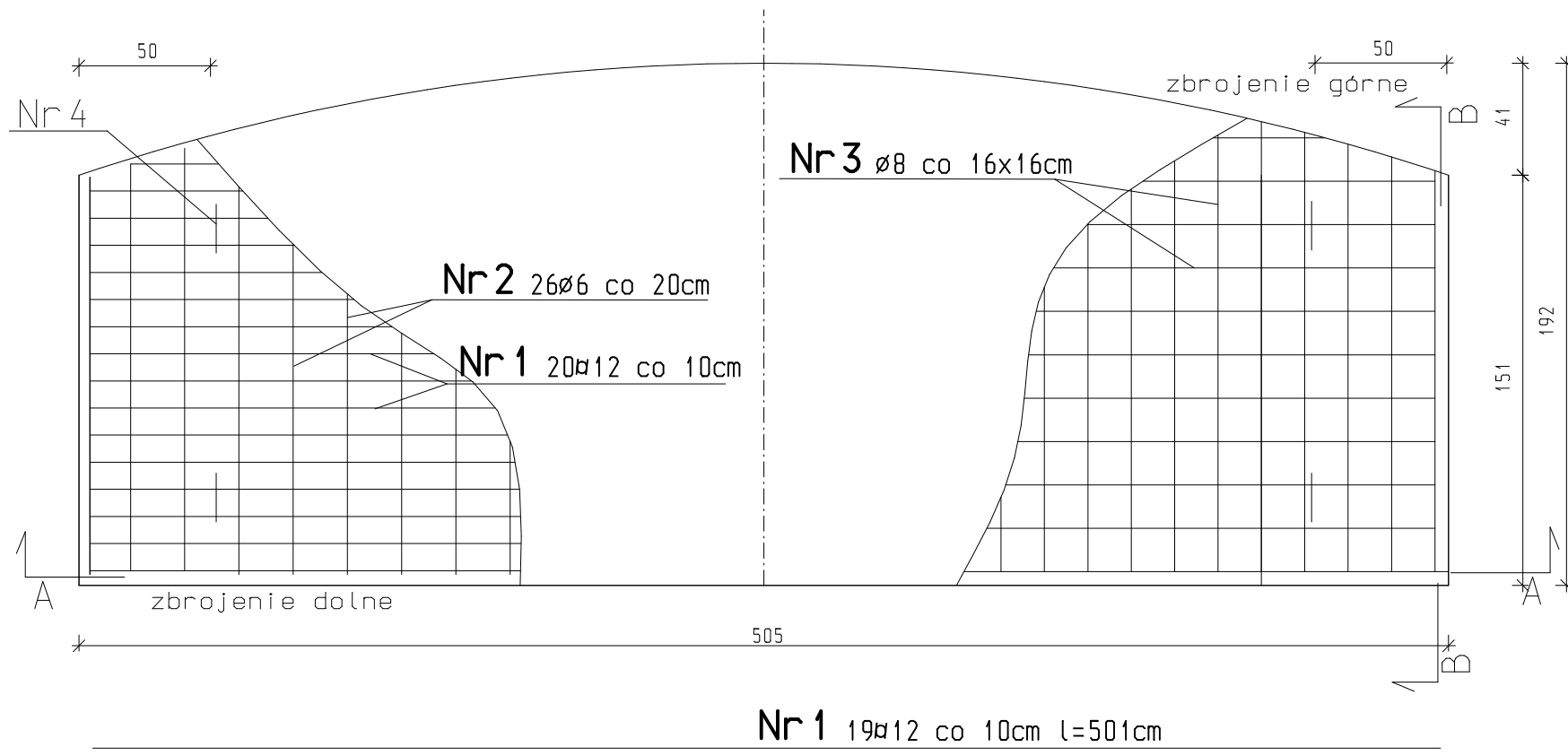
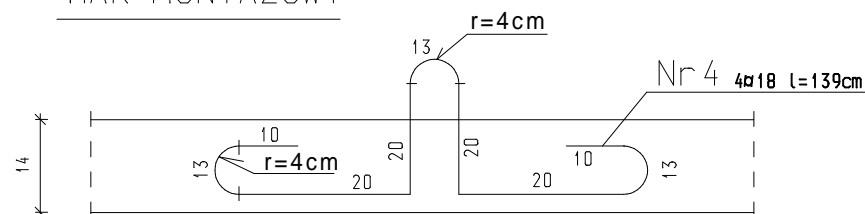


P-2 szt. 2

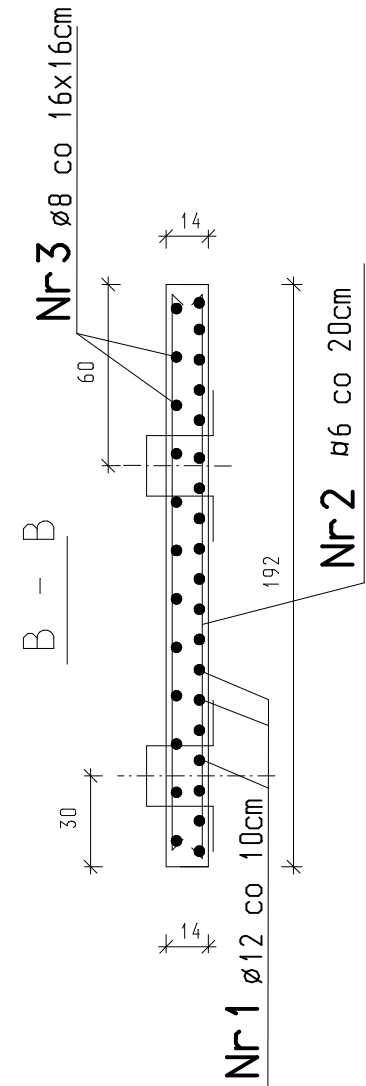


DLA 1szt. PŁYTY P-1  
 CIĘŻAR PŁYTY  $G_{pl.} = 3034kG$   
 OBJĘTOŚĆ BETONU  $V_{bet.} = 1,26 m^3$

HAK MONTAŻOWY



Nr 2 26 $\phi$ 6 co 20cm l=196 cm



UWAGA!

- BETON C30/37 (B37) SZCZELNY  
 STAL A-III (34GS)  
 STAL A-0 (St0)

TEN RYSUNEK JEST OBJĘTY PRAWAMI AUTORSKIMI FIRMY "INSTALAND". BEZ PISEMNEJ ZGODY NIE MOŻE BYĆ REPRODUKOWANY W CZĘŚCI LUB CAŁOŚCI PRZY WYKORZYSTANIU DO PRAC BUDOWLANYCH	
<b>INSTALAND</b> Andrzej Białcki 02-784 Warszawa, ul. Jana Cybisa 6 m 46	
Branża:	BUDOWLANA
Faza:	Projekt Budowlano-Wykonawczy
Temat:	PROJEKT ZBIORNIKA WODY PITNEJ (UZDATNIONEJ) przy ul. INŻYNIERSKIEJ W ZIELONCE
Nazwa rysunku:	ZBIORNIK WODY V=900 m <sup>3</sup> ZBROJENIE PŁYT PRZEKRYCIA P-2
Projektant:	inż. Stefan Maciejak nr. upr. 51/82/Sk-ce br. konstruk.
Sprawił:	mgr inż. Grzegorz Słkowski nr. upr. 21/78 br. konstruk.
Skala:	1:25
Data:	04.2010
Nr rys.	K-6