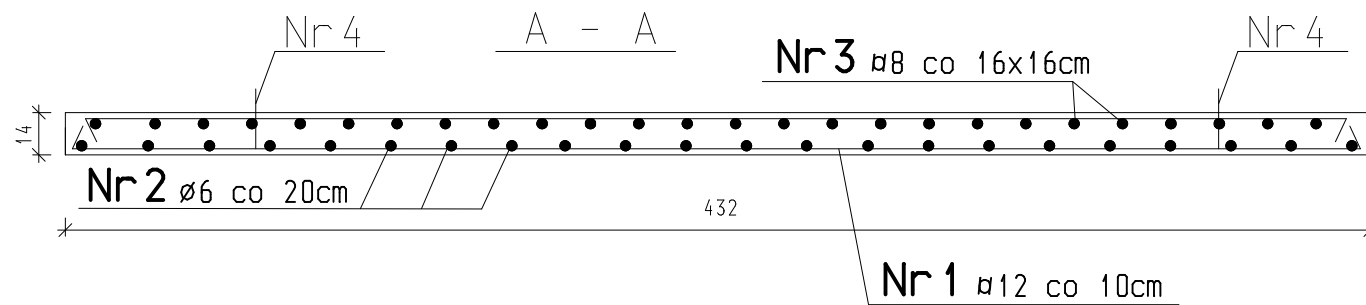
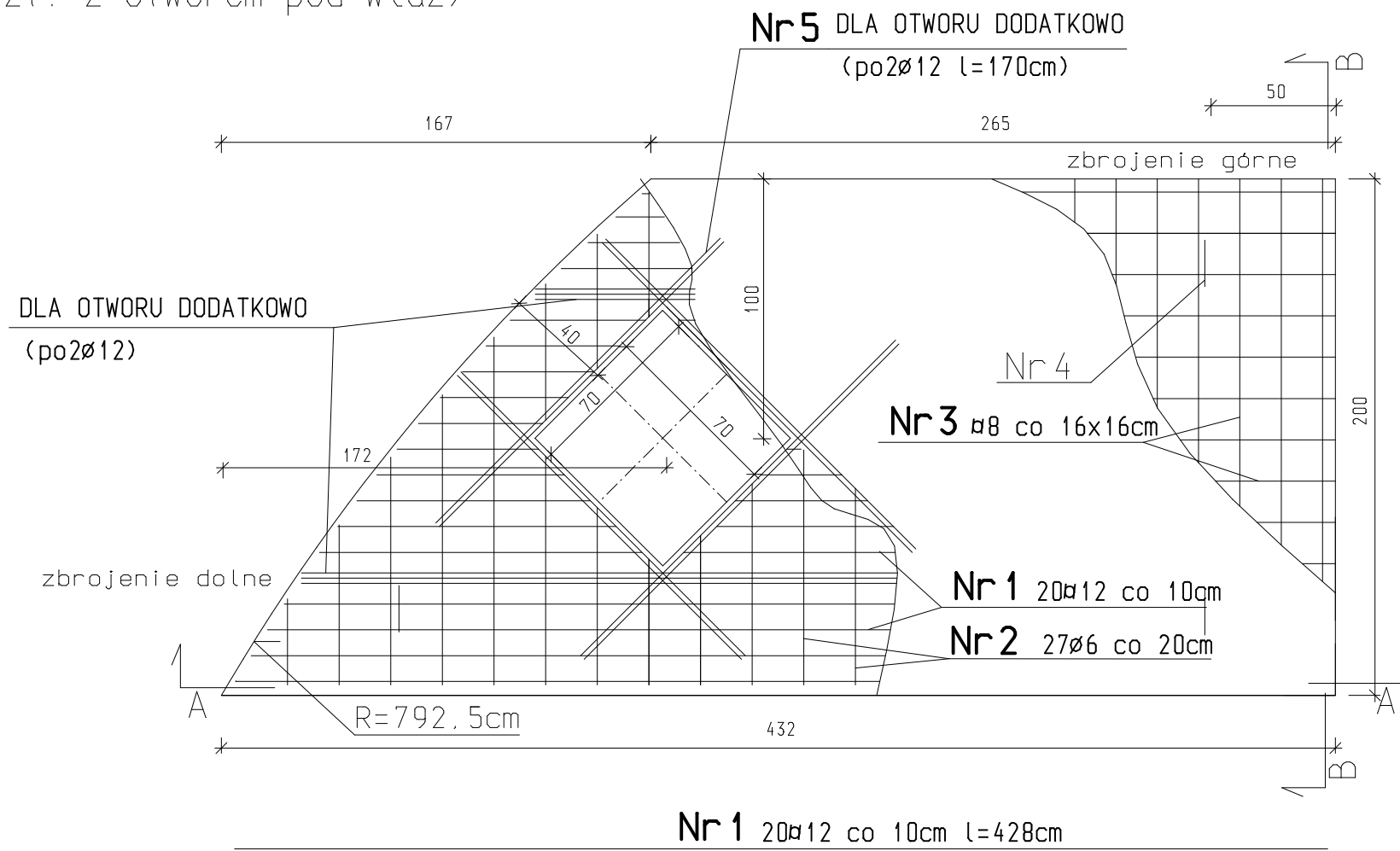


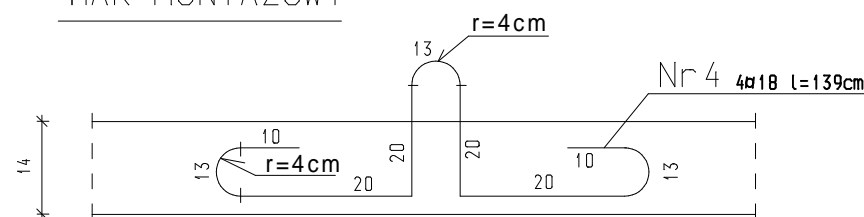
P-4 szt. 2 (bez otworu)
P-4a szt. 2 (zwierciadlane odbicie płyty P-4)
(w tym 1szt. z otworem pod właz)



DLA 1szt. PŁYTY P-4

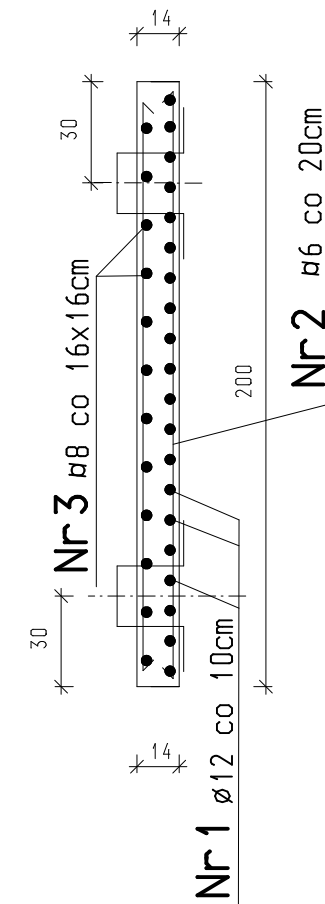
CIĘŻAR PŁYTY $G_{pl.} = 2400 \text{ kg}$
OBJĘTOŚĆ BETONU $V_{bet.} = 1.00 \text{ m}^3$

HAK MONTAŻOWY



Nr 2 21ø6 co 20cm l=196 cm

B - B



UWAGA!

- BETON C30/37 (B37) SZCZELNY
STAL A-III (S46S)
STAL A-0 (S10)

TEN RYSUNEK JEST OBJĘTY PRAWAMI AUTORSKIMI FIRMY "INSTALAND". BEZ PISEMNEJ ZGODY NIE MOŻE BYĆ REPRODUKOWANY W CZĘŚCI LUB CAŁOŚCI PRZY WYKORZYSTANIU DO PRAC BUDOWLANYCH	
INSTALAND Andrzej Białecki 02-784 Warszawa, ul. Jana Cybisa 6 m 46	
Branża: BUDOWLANA	
Faza: Projekt Budowlano-Wykonawczy	
Temat: PROJEKT ZBIORNIKA WODY PITNEJ (UZDATNIONEJ) przy ul. INŻYNIERSKIEJ W ZIELONCE	
Nazwa rysunku:	ZBIORNIK WODY V=900 m ³ ZBROJENIE PŁYT PRZEKRYCIA P-4 i P-4a
Projektant:	inż. Stefan Maciejak nr. upr. 51/B2/Sk-ce br. konstruk.
Sprawdził:	mgr inż. Grzegorz Stękowski nr. upr. 21/78 br. konstruk.
Skala:	1:25
Data:	04.2010
Nr rys.	K-8