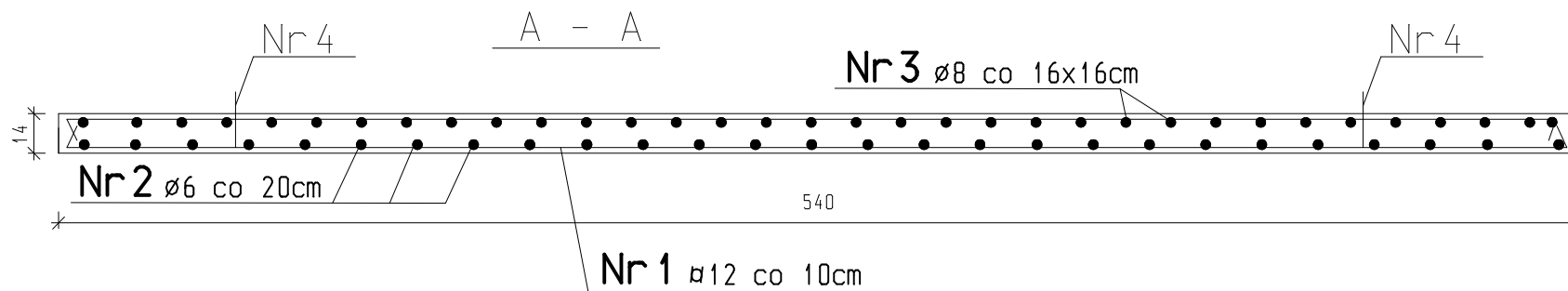
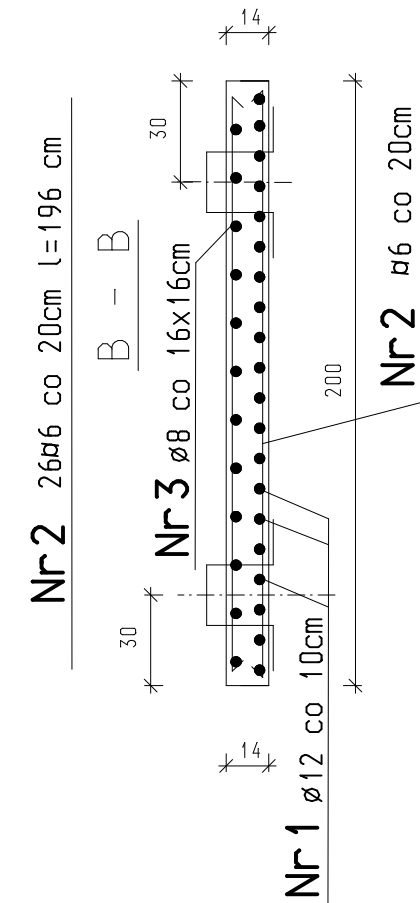
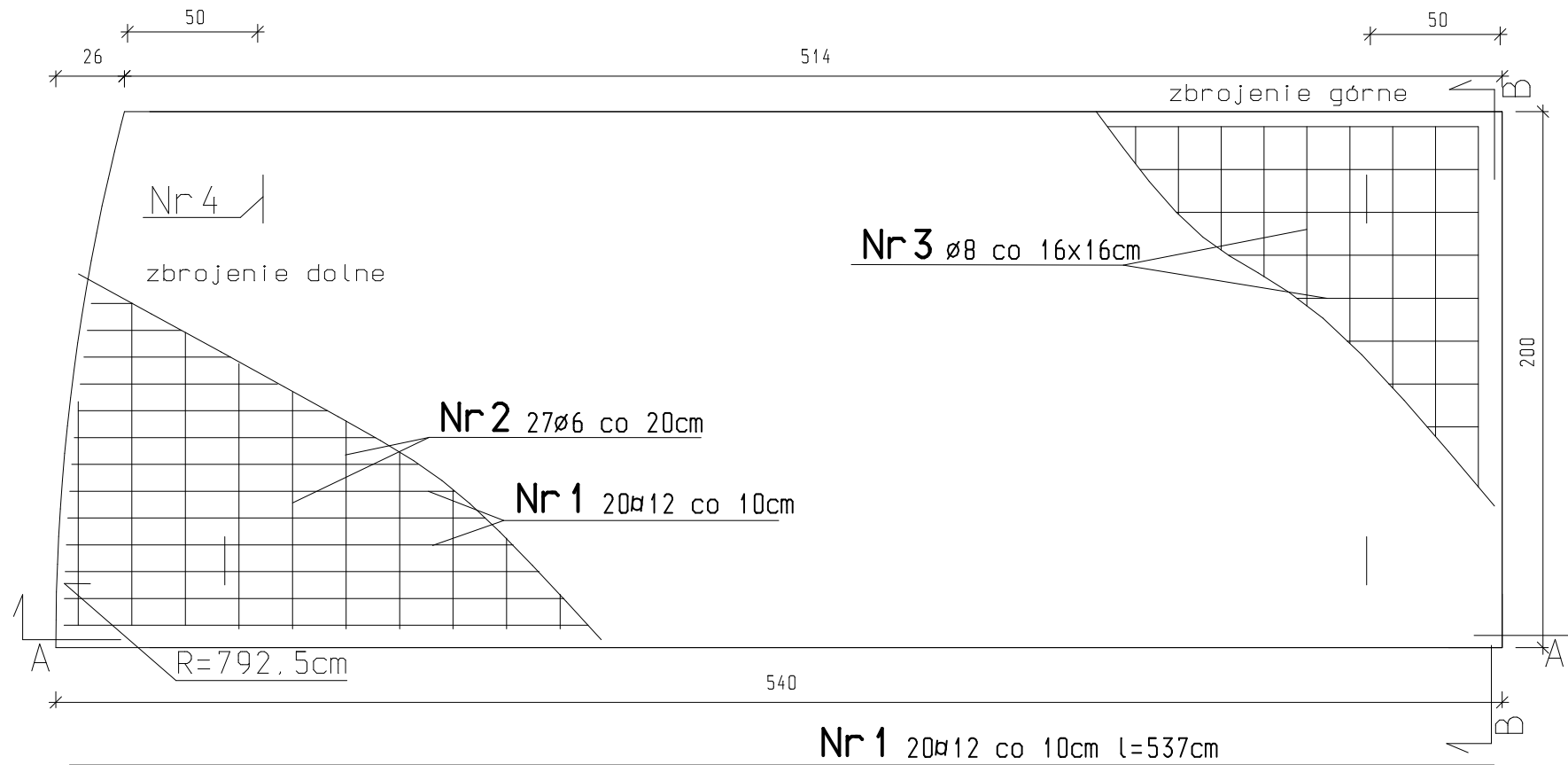


P-6 szt. 2

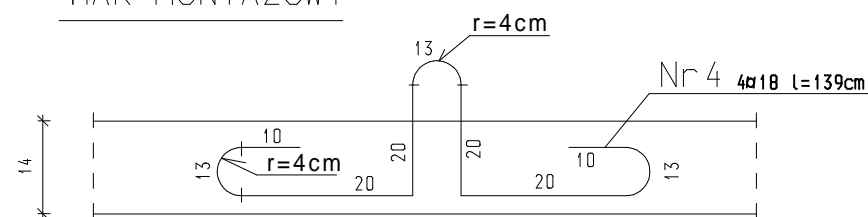
P-6a szt. 2 (zwierciadlane odbicie płyty P-6)



DLA 1 szt. PŁYTY P-6

CIĘŻAR PŁYTY  $G_{pl.} = 3572 \text{ kG}$   
 OBIĘTOŚĆ BETONU  $V_{bet.} = 1.49 \text{ m}^3$

HAK MONTAŻOWY



UWAGA!

- BETON C30/37 (B37) SZCZELNY  
 STAL A-III (S46S)  
 STAL A-0 (S10)

TEN RYSUNEK JEST OBJĘTY PRAWAMI AUTORSKIMI FIRMY "INSTALAND". BEZ PISEMNEJ ZGODY NIE MOŻE BYĆ REPRODUKOWANY W CZĘŚCI LUB CAŁOŚCI PRZY WYKORZYSTANIU DO PRAC BUDOWLANYCH	
<b>INSTALAND</b> Andrzej Biatecki 02-784 Warszawa, ul. Jana Cybisa 6 m 46	
Branża: BUDOWLANA	
Faza: Projekt Budowlano-Wykonawczy	
Temat: PROJEKT ZBIORNIKA WODY PITNEJ (UZDATNIONEJ) przy ul. INŻYNIERSKIEJ W ZIELONCE	
Nazwa rysunku:	ZBIORNIK WODY V=900 m3 ZBROJENIE PŁYT PRZEKRYCIA P-6 i P-6a
Projektant:	inż. Stefan Maciejak nr. upr. 51/82/Sk-ce br. konstruk.
Skala:	1:25
Sprawdził:	mgr inż. Grzegorz Siekowski nr. upr. 21/78 br. konstruk.
Data:	04.2010
Nr rys.	K-10