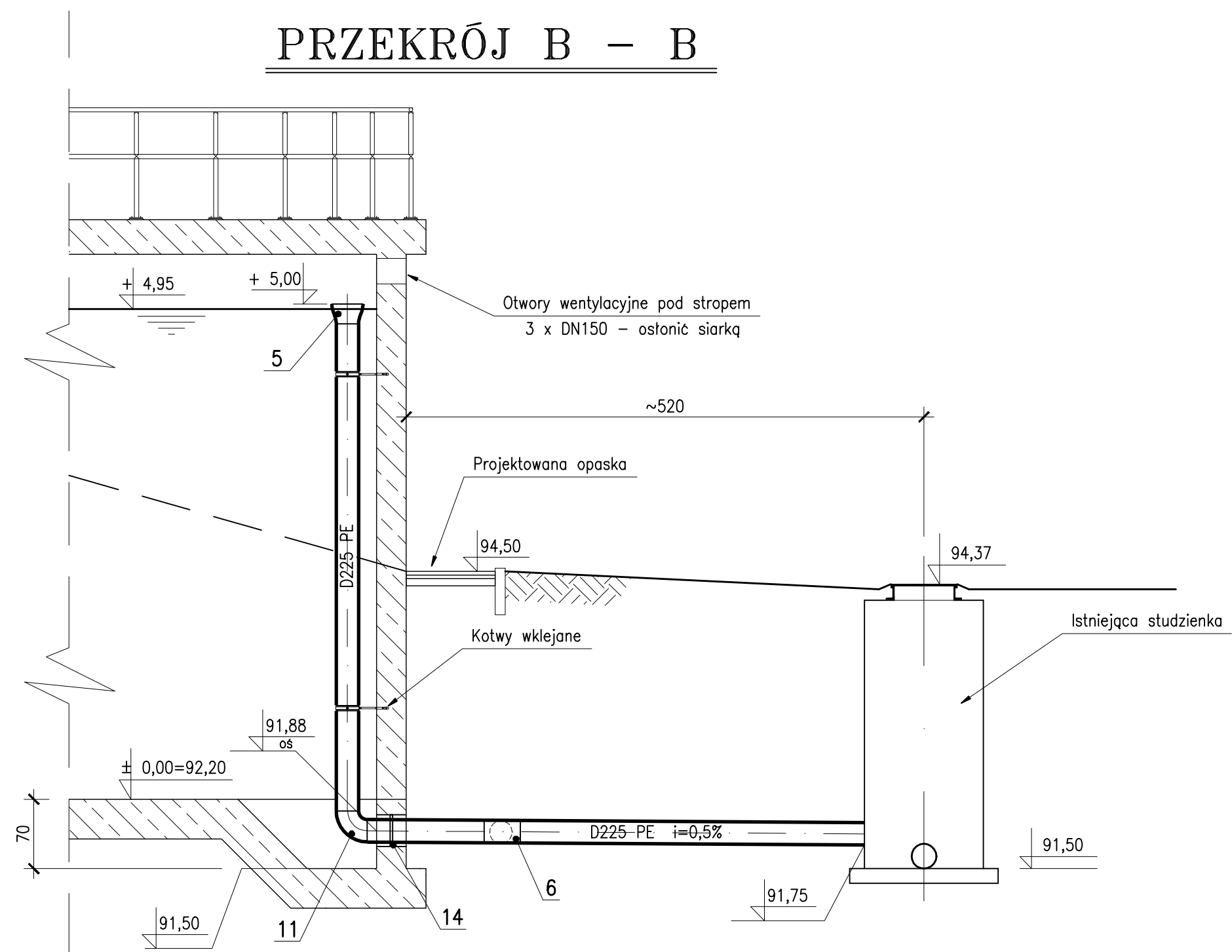
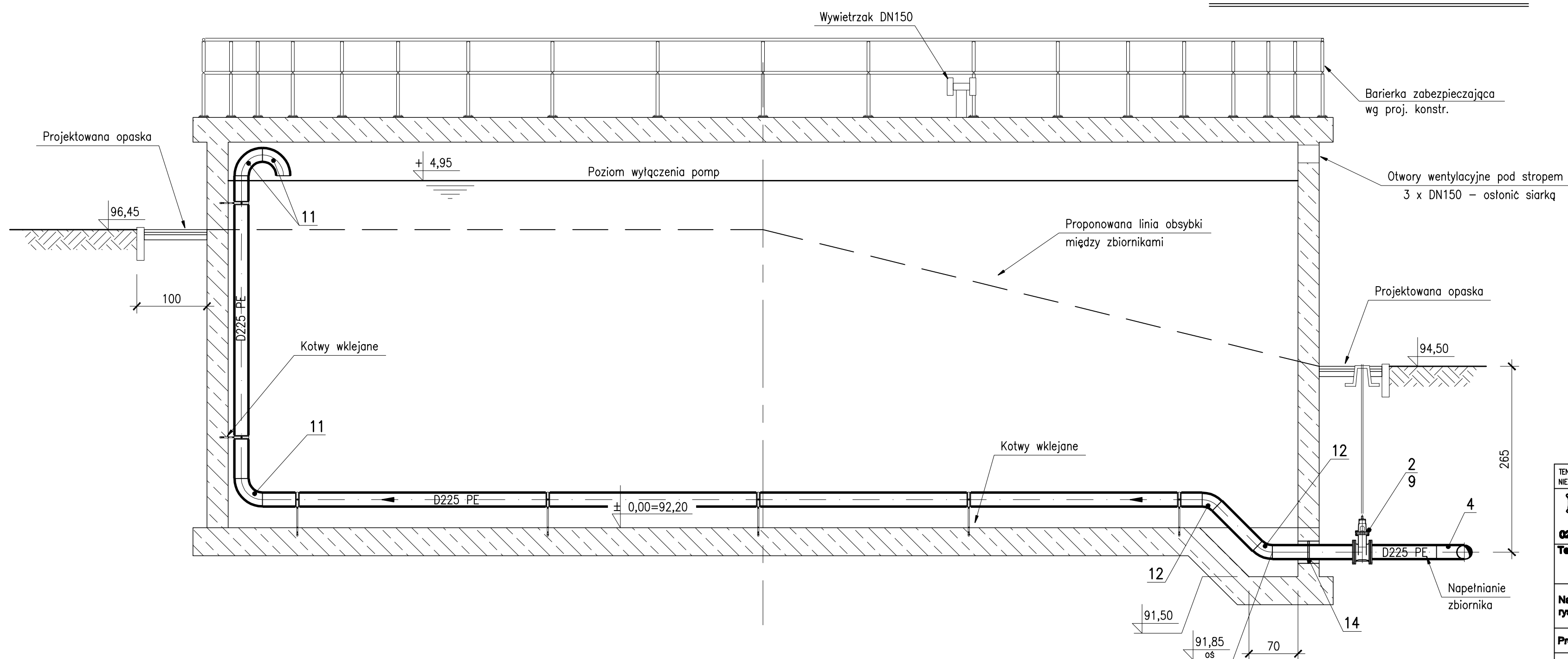


PRZEKRÓJ B - B



POZ.	WYSZCZEGÓLNIENIE	SZT.	MATERIAŁ	NR KAT. , NORMA
1	ZASUWA KLINOWA KOLNIERZOWA PŁASKA PN10 Z WYKŁ. EPDM DN150 I SKRZYŃKĄ	1	ZEL.	szereg 14 (14)
2	ZASUWA KLINOWA KOLNIERZOWA PŁASKA PN10 Z WYKŁ. EPDM DN225 I SKRZYŃKĄ	1	ZEL.	szereg 14 (14)
3	ŁUK SEGMENTOWY ~67° D225 PN10	1	PE	SDR17, PE100, prod. KWH pipe
4	ŁUK SEGMENTOWY ~67° D315 PN10	1	PE	SDR17, PE100, prod. KWH pipe
5	REDUKCJA CENTRYCZNA D315-225 PN10	2	PE	SDR17, PE100, prod. KWH pipe
6	TRÓJNIK REDUKCYJNY D225/160 PN10	1	PE	SDR17, PE100, prod. WAVIN
7	KOLANO 60° D160 PN10	1	PE	SDR17, PE100, prod. WAVIN
8	TULEJA KOLNIERZOWA Z KOLNIERZEM STALOWYM DND 160/160	2	PE	SDR17, PE100, prod. KWH pipe
9	TULEJA KOLNIERZOWA Z KOLNIERZEM STALOWYM DND 200/225	4	PE	SDR17, PE100, prod. KWH pipe
10	TULEJA KOLNIERZOWA Z KOLNIERZEM STALOWYM DND 300/315	2	PE	SDR17, PE100, prod. KWH pipe
11	KOLANO 60° D225 PN10	5	PE	SDR17, PE100, prod. WAVIN
12	KOLANO 45° D225 PN10	2	PE	SDR17, PE100, prod. WAVIN
13	PRZEJŚCIE SZCZELNE PRZEZ ŚCIANĘ, PUNKT STAŁY Z TULEJĄ KOLNIERZOWĄ D160	1	PE	SDR17, PE100, prod. WAVIN
14	PRZEJŚCIE SZCZELNE PRZEZ ŚCIANĘ, PUNKT STAŁY Z TULEJĄ KOLNIERZOWĄ D225	2	PE	SDR17, PE100, prod. WAVIN
15	PRZEJŚCIE SZCZELNE PRZEZ ŚCIANĘ, PUNKT STAŁY Z TULEJĄ KOLNIERZOWĄ D315	1	PE	SDR17, PE100, prod. WAVIN
16	RURA D160 PN10, [mb]	2	PE	SDR17, PE100, prod. KWH pipe
17	RURA D225 PN10, [mb]	43	PE	SDR17, PE100, prod. KWH pipe
18	RURA D315 PN10, [mb]	6	PE	SDR17, PE100, prod. KWH pipe

PRZEKRÓJ A - A



TEN RYSUNEK JEST OBJEKT PRAWAM AUTORSKIMI FIRMY "INSTALAND". BEZ PISEMNEJ ZGODY NIE MOŻE BYĆ REPRODUKOWANY W CAŁOŚCI LUB CZĘŚCI PRZY WYKORZYSTANIU DO PRAC BUDOWLANYCH	
INSTALAND	Brzozów: RUCIAGA ZEWNETRZNE
Andrzej Bialecki	Faza: Proj. Budowlano
02-784 Warszawa, ul. Jana Cybisa 6 m 46	Wykonawczy
Temat: PROJEKT ZBIORNIKA NA WODĘ PITNĄ (UZDATNIONĄ) V=900m ³ WRAZ Z JEGO UZBROJENIEM DLA STACJI UZDATNIANIA WODY PRZY ul. INŻYNIERSKIEJ W ZIELONCE	
Nazwa rysunku:	ZBIORNIK WODY UZDATNIONEJ PRZEKROJE A-A, B-B
Projektował:	Andrzej Bialecki nr upr. SI-523/85 I Wa-357/82
Opracował:	mgr inż. Robert Gajda
Sprawił:	mgr inż. Janina Zimmer nr upr. SI-867/83 I Wa-1050/84
Skala:	1:50
Data:	04.2010
Rys. nr:	3