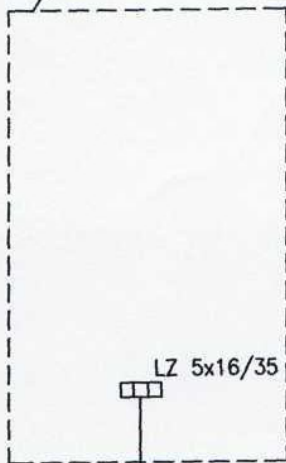


ZŁĄCZE KABLOWO-POMIAROWE ZKL-1
(W ZAKRESIE PGE Dystrybucja S.A.)



ROZDZIELNICA POMPOWNI "RP"


"RP"

$P_i=8,4\text{kW}$
 $P_o=4,2\text{kW}$
 $J_o=8,2\text{A}$

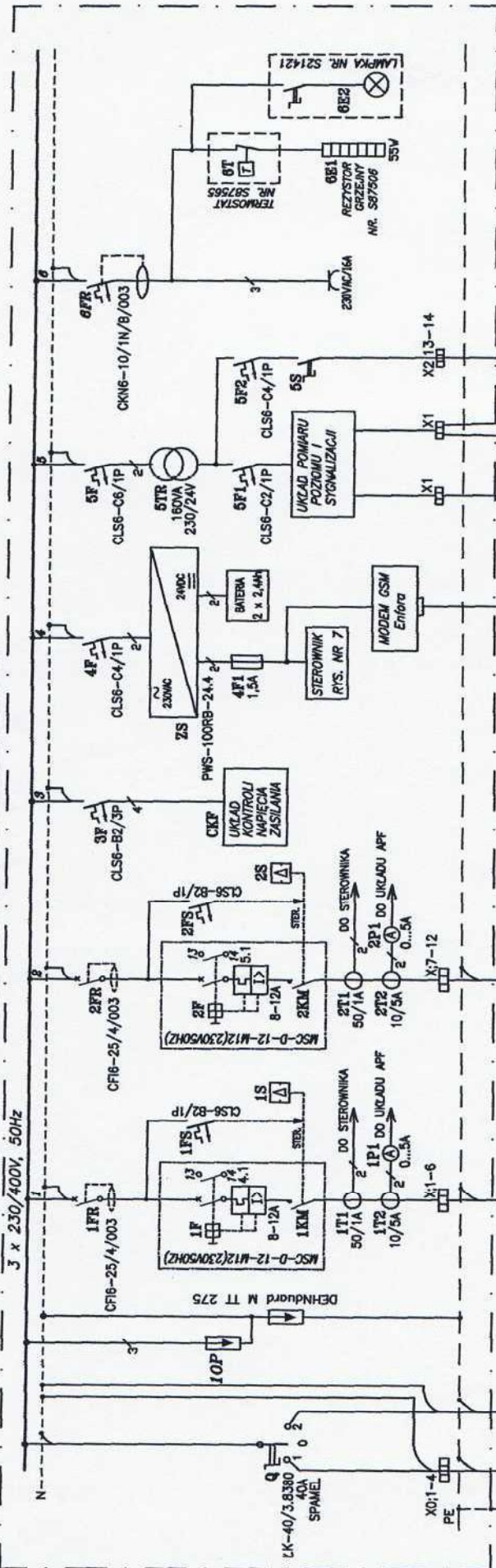
(wiz) YKYzo 5x6 (proj.) - L=10m, w ziemi
 $\Delta u\%=0,08\%$

STAROSTWO
MIASTOWE W WOŁOMINIE
Wydział Budownictwa
15-200 Wołomin, ul. Pradzińskiego 3
1 22 727.42.01 w 106 107 110 114

SAMOCZYNNY WYŁĄCZENIE ZASILANIA
SYSTEM SIECIOWY TT

Zamawiający: Przedsiębiorstwo Wodociągów i Kanalizacji Sp. z o.o. ul. Liferacka 20, 05-220 Zielonka	Funkcja:	Imię i Nazwisko	Nr uprawnień	Podpis	Branża	Stadium
	Projektował:	inż. Henryk Burzyński	Wa-25/92	<i>[Signature]</i>	elektryczna	Projekt budowlano- wykonawczy
	Opracował:	inż. Henryk Burzyński				
	Sprawił:	inż. Wojciech Szymański	Wa-446/94	<i>[Signature]</i>		
Jednostka projektowa:  SAFEGE S.A. 15-27 Rue du Port, Parc de l'Île 92000 Nanterre, Francja	Zadanie: Projekt kanalizacji sanitarnej grawitacyjno-tocznej w Zielonce w rejonie ulic: Kujawskiej, Pustelnickiej, Mazurskiej, Ceglanej, Warmińskiej, Pomorskiej, Piłsudskiego. CZĘŚĆ 1 - Projekt k. s. w ul. Kujawskiej, Pustelnickiej, Mazurskiej, Ceglanej, Warmińskiej. POMPOWNI PS1, UL. PUSTELNICKA				Skala	Data
	Nazwa rysunku: SCHEMAT IDEOWY ZASILANIA POMPOWNI				%	05.2011
	Zakres: -				Nr rysunku	E-2

ROZDZIELNICA "RP" - POMPOWIA ŚCIEKÓW



ZASILANIE ZE ZŁĄCZA KABLINO-POMIAR. ZK-10

FoZn 25x4

Wtyczka do podłączenia agregatu 32A 3P+N+PE

10P

DEHNURD M TT 275

CFB-25/4/003

1FR

3 x 230/400V, 50Hz

CFB-25/4/003

2FR

CFB-25/4/003

2FR

CFB-25/4/003

3FR

CLS6-B2/3P

UKŁAD KONTROLI NAPIĘCIA ZASILANIA

CKF

PWS-100RB-24.4

4F1 1,5A

STEROWNIK RYS. NR 7

MODEM GSM Eriéra

ANTENA

Przewód fabryczny

X0:1-4

PE

X1

X2

X7-12

X12

X13-14

CLS6-B2/1P

CLS6-C2/1P

CLS6-C4/1P

5TR 150VA 230/24V

UKŁAD POMIARU POZIOMY I SYGNALIZACJI

5F1

5F2

5S

UKŁAD POMIARU POZIOMY I SYGNALIZACJI

CLS6-C4/1P

230VAC/16A

6E1

REZYSTOR GRZEJNIY NR. SB7565

6T

TERMOSTAT NR. SB7565

6E2

LAMPKA NR. S21421

6FR

CKN6-10/1N/B/003

60W/24V

YKzo 5x6

3P+N+PE

ZASILANIE STEROWNIKA

POMIAR NAPIĘCIA

ZASILANIE

POMIAR POZIOMY

W POMPOWNI

OŚWIETLENIE

W POMPOWNI

OŚWIETLENIE

60W/24V

11LE

MAX.

12LE

MIN. (SUCHOB.)

LT

UT

Przewody fabryczne

YK 2x2,5

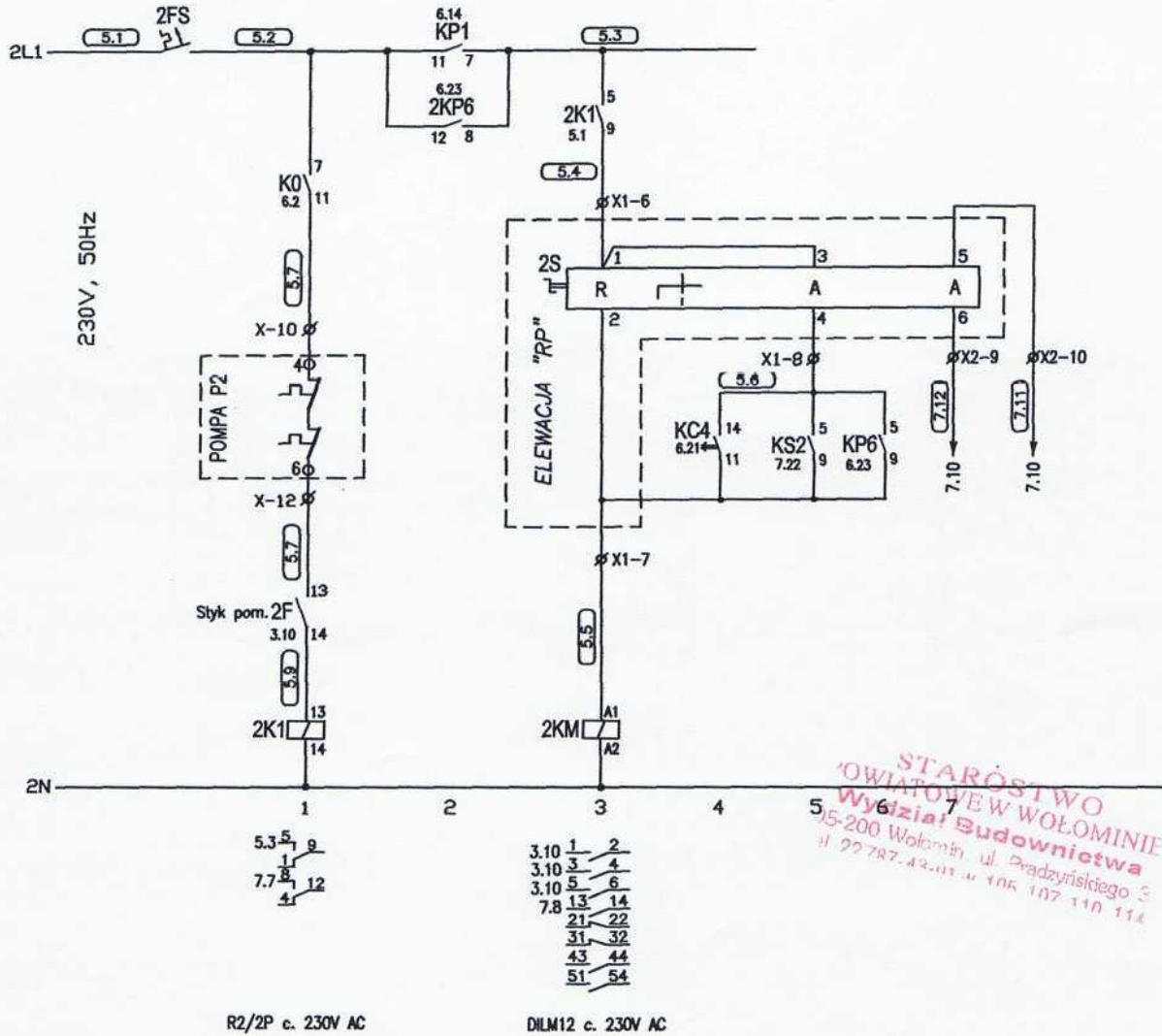
GNAZDO 1-FAZ. P+N+PE

OGRZEWANIE ROZDZ. RP

OŚWIETLENIE ROZDZ. RP

Zamawiający:		Inż. / Nazwisko		Nr uprawnień		Stadium	
Przedsiębiorstwo Wodociągów i Kanalizacji Sp. z o.o. ul. Literacka 20, 05-220 Zielonka		inż. Henryk Burzyński		Wo-25/92		Projekt budowlano-wykonywcy	
Jednostka projektowa:		Opracował:		Sprawdził:		Data	
SAFECE Consulting Engineers 15-27 Rue du Port, Parc de l'île 92000 Nanterre, Francja		inż. Henryk Burzyński		Wo-446/94		05.2011	
Zawartość projektu:		Zadanie:		Nazwa obiektu		Nr rysunku	
P1=8,4kW P0=4,2kW I0=6,2A		Projekt konsultacji sanitarnej grawitacyjno-tłocznej w Zielonca w rejonie ulic: Kujawskiej, Puścińskich, Mazurskiej, Ceglanej, Pomorskiej, Piłsudskiego, Część 1 - Projekt k. a. w ul. Kujawskiej, Puścińskich, Mazurskiej, Ceglanej, Warmińskiej, POMPOWIA PST1, UL. PUSTELNICKA		SCHEMAT ELEKTROENERGETYCZNY ROZDZIELNICZY "RP"		E-3	

ZABEZPIECZENIE OBWODU STEROW. KONTROLA NAPIĘCIA	ZABEZPIECZENIE PRZECIĄŻENIOWE, TEMPERATUROWE	STEROWANIE POMPY ŚCIEKÓW P2	
		STEROWANIE RĘCZNE MIEJSCOWE	STEROWANIE AUTOMAT.



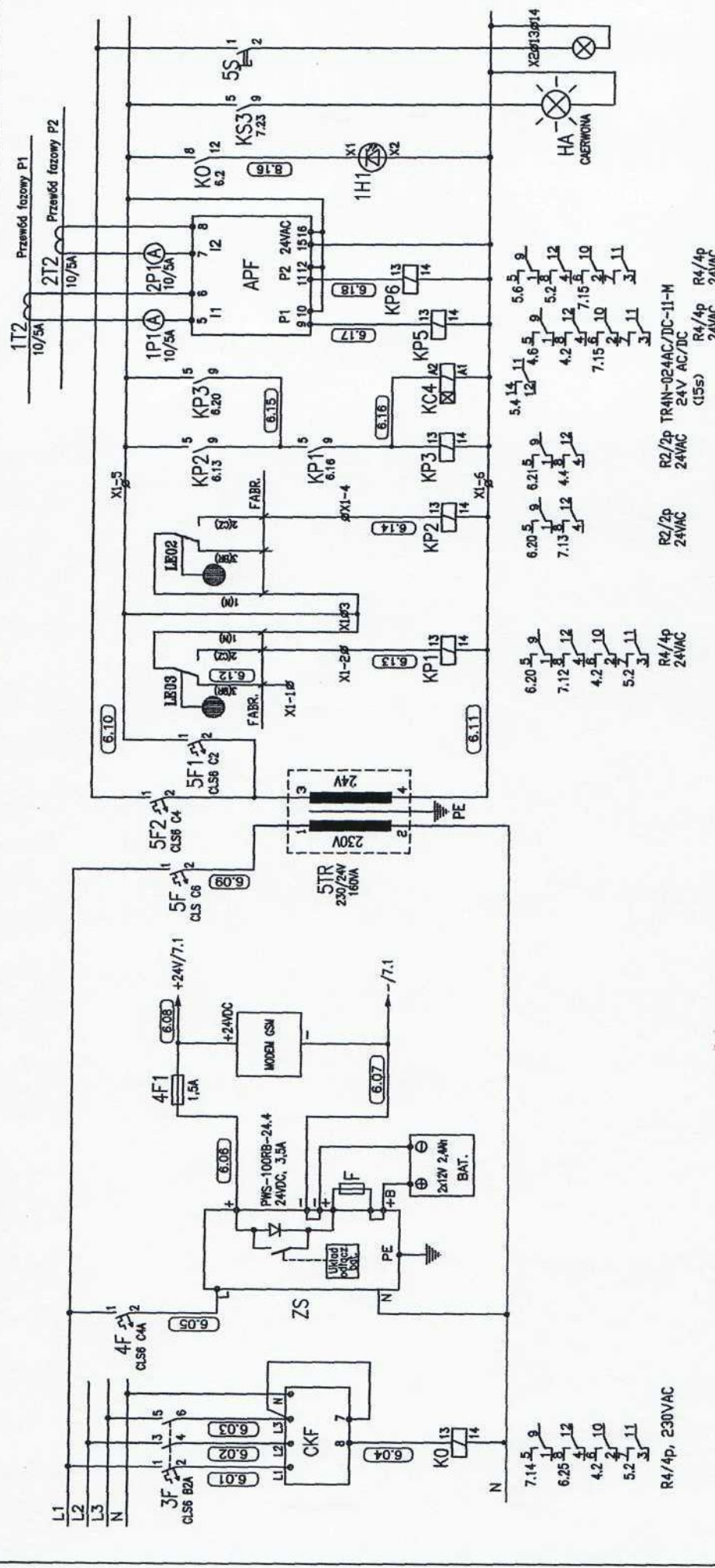
STAROSTWO
OWIATOWE W WOŁOMINIE
Wydział Budownictwa
15-200 Wołomin, ul. Prądzyńskiego, 3
tel. 22 787 42 01 w. 106 107 110 114

DIAGRAM ŁĄCZNIKA 2S1

NR STYKU	POŁOŻ.		
	A	O	R
	-45	0	45
1 - 2			X
3 - 4	X		
5 - 6	X		

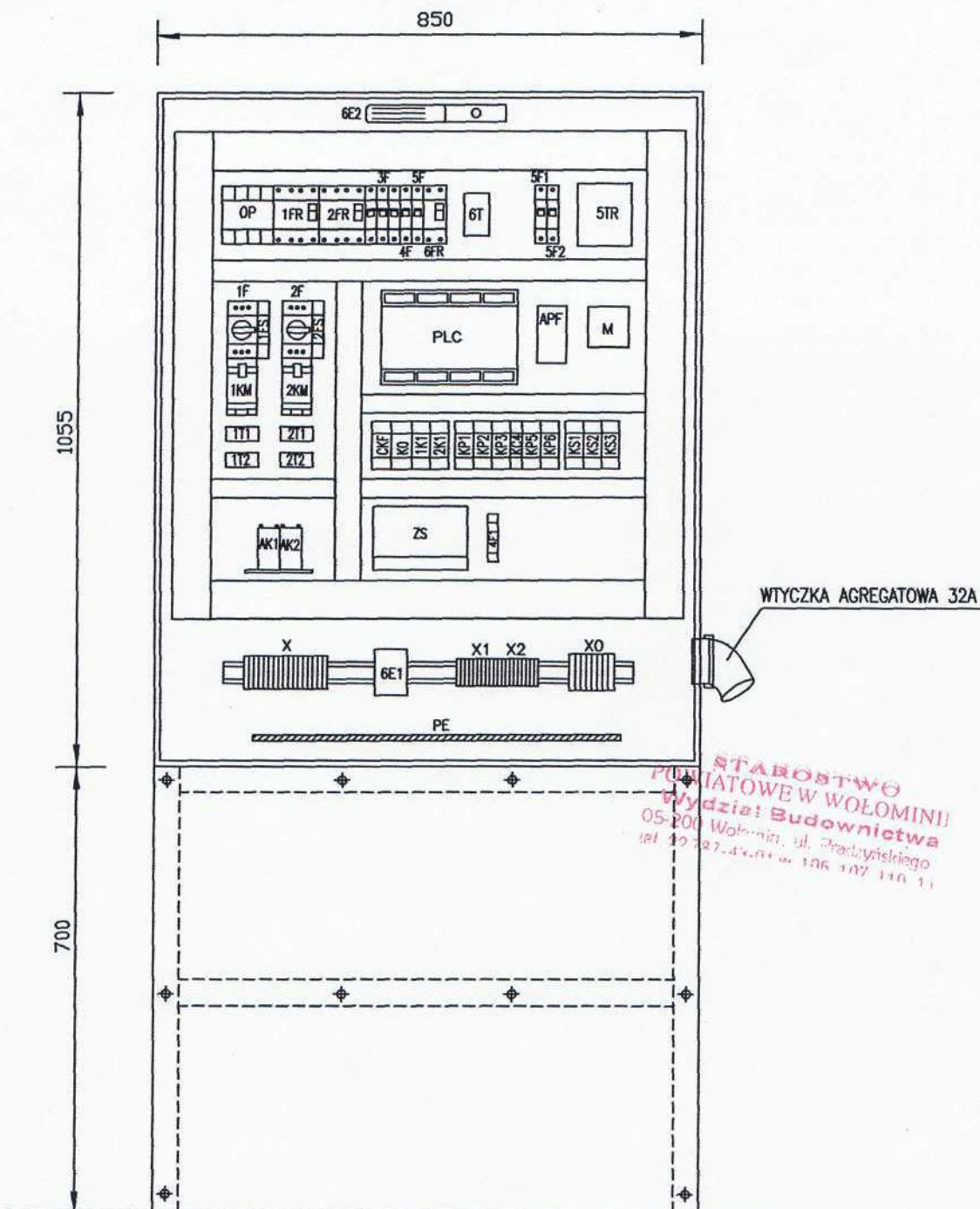
Zamawiający: Przedsiębiorstwo Wodociągów i Kanalizacji Sp. z o.o. ul. Literacka 20, 05-220 Zielonka	Funkcja:	Imię i Nazwisko	Nr uprawnień	Podpis	Branża	Stadium
	Projektował:	inż. Henryk Burzyński	Wa-25/92	[Podpis]		
Jednostka projektowa: SAFEGE S.A. 15-27 Rue du Port, Parc de l'île 92000 Nanterre, Francja	Opracował:	inż. Henryk Burzyński			Skala	Data
	Sprawdził:	inż. Wojciech Szymański	Wa-446/94	[Podpis]		
Zadanie: Projekt kanalizacji sanitarnej grawitacyjno-tłocznej w Zielonka w rejonie ulic: Kujawskiej, Pustelnickiej, Mazurskiej, Ceglanej, Warmińskiej, Pomorskiej, Piłsudskiego. CZĘŚĆ 1 - Projekt k. s. w ul. Kujawskiej, Pustelnickiej, Mazurskiej, Ceglanej, Warmińskiej. POMPOWNIĄ PS1, UL. PUSTELNICKA					Nazwa rysunku	
Schemat sterowania pompą ścieków P2					Nr rysunku	
Zatwierdził:					E-5	

1 2 3 4 5 6 7 8 9 10 11 12 13 14 15 16 17 18 19 20 21 22 23 24 25 26 27




KONTROLA NAPIĘCIA ZASILANIA 3 x 230V, 50Hz	ZASILACZ BUFOROWY 24VDC, 3,5A	ZASILANIE MODEMU I STEROWNIKA	ZASILANIE 24VAC	POMIAR POZIOMÓW W POMPOWNI ŚCIEKÓW POZIOM MIN.	STEROWANIE AWARYJNE PŁYWKAMI	APF-Cleaner Automat. systemy czyszczenia pompowni	SYGNALIZACJA NAPIĘCIA ZASILANIA	"AWARIA" LAMPY BŁYSKOWA POMPOWNI	OŚWIETL
<p>Zamawiający: Przedsiębiorstwo Wodociągów i Kanalizacji Sp. z o.o. ul. Literacka 20, 05-220 Zielonka</p> <p>Jednostka projektowa: SAFECE S.A. 5-27 Rue du Port, Parc de l'Isle 92000 Nanterres, France</p> <p>Wykonawca: elektryczna</p> <p>Data: 05.2011</p> <p>Skala: %</p> <p>Nr rysunku: E-6</p>									

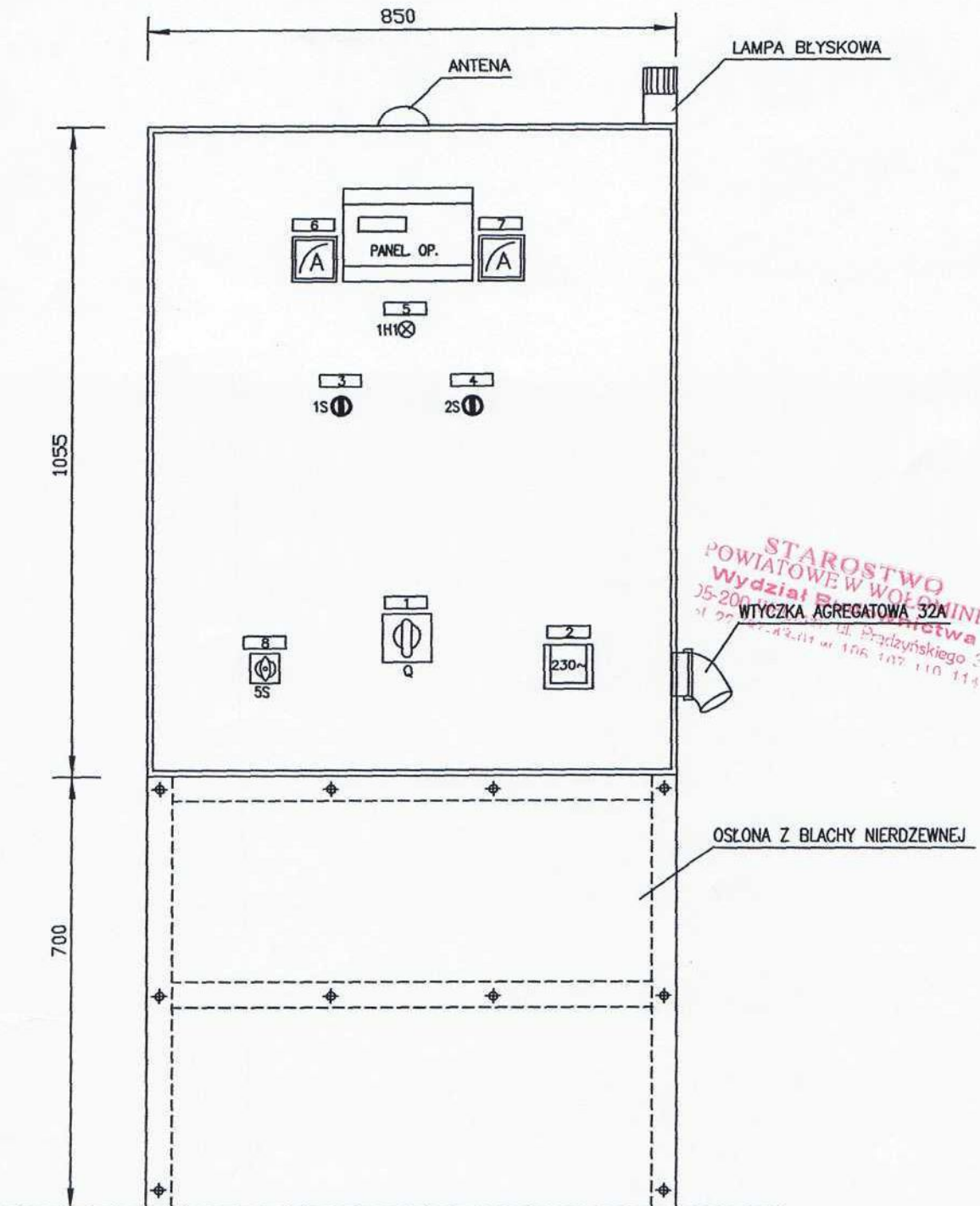
ROZDZIELNICA "RP" – WIDOK WNEŹRZA
1:10




PROJEKTOWO
BUDOWLANE W WOŁOMINIE
Wydział Budownictwa
05-200 Wołomin, ul. Prądzińskiego
tel. 12 727-44-00 w. 106 107 110 11

Zamawiający: Przedsiębiorstwo Wodociągów i Kanalizacji Sp. z o.o. ul. Literacka 20, 05-220 Zielonka	Funkcja:	Imię i Nazwisko	Nr uprawnień	Podpis	Branża	Stadium
	Projektował:	inż. Henryk Burzyński	Wa-25/92	[Signature]	elektryczna	Projekt budowlano- wykonawczy
Opracował:	inż. Henryk Burzyński					
	Sprawdził:	inż. Wojciech Szymanski	Wa-446/94	[Signature]		
Jednostka projektowa:  SAFEGE S.A. 15-27 Rue du Parc, Parc de l'Île 92000 Nanterre, Francja	Zadanie: Projekt kanalizacji sanitarnej grawitacyjno-tłocznej w Zielonce w rejonie ulic: Kujawskiej, Pustelnickiej, Mazurskiej, Ceglanej, Warmińskiej, Pomorskiej, Piłsudskiego. CZĘŚĆ 1 – Projekt k. s. w ul. Kujawskiej, Pustelnickiej, Mazurskiej, Ceglanej, Warmińskiej. POMPOWIA PS1, UL. PUSTELNICKA				Skala	Data
	Nazwa rysunku: ROZDZIELNICA "RP" – WIDOK WNEŹRZA				Nr rysunku E-8	
Zakres:						

ROZDZIELNICA "RP" – WIDOK DRZWI WEWNĘTRZNYCH
1:10



Zamawiający: Przedsiębiorstwo Wodociągów i Kanalizacji Sp. z o.o. ul. Literacka 20, 05-220 Zielonka	Funkcja: <i>Imię i Nazwisko</i> <i>Nr uprawnień</i> <i>Podpis</i>	<i>Branża</i>	<i>Stadium</i>
	Projektował: inż. Henryk Burzyński Wa-25/92	elektryczna	Projekt budowlano- wykonawczy
Opracował: inż. Henryk Burzyński			
Jednostka projektowa:  SAFEGE S.A. 15-27 Rue du Port, Parc de l'Île 92000 Nanterre, Francja	Sprawdził: inż. Wojciech Szymański Wa-446/94	Skala	Data
	Zadanie: Projekt kanalizacji sanitarnej grawitacyjno-tłocznej w Zielonce w rejonie ulic: Kujawskiej, Pustelnickiej, Mazurskiej, Ceglanej, Warmińskiej, Pomorskiej, Piłsudskiego. CZĘŚĆ 1 – Projekt k. s. w ul. Kujawskiej, Pustelnickiej, Mazurskiej, Ceglanej, Warmińskiej. POMPOWNIĄ PS1, UL. PUSTELNICKA	1:10	05.2011
Nazwa rysunku: ROZDZIELNICA "RP" – WIDOK DRZWI WEWNĘTRZNYCH		Nr rysunku: E-9	
Zakres: -			