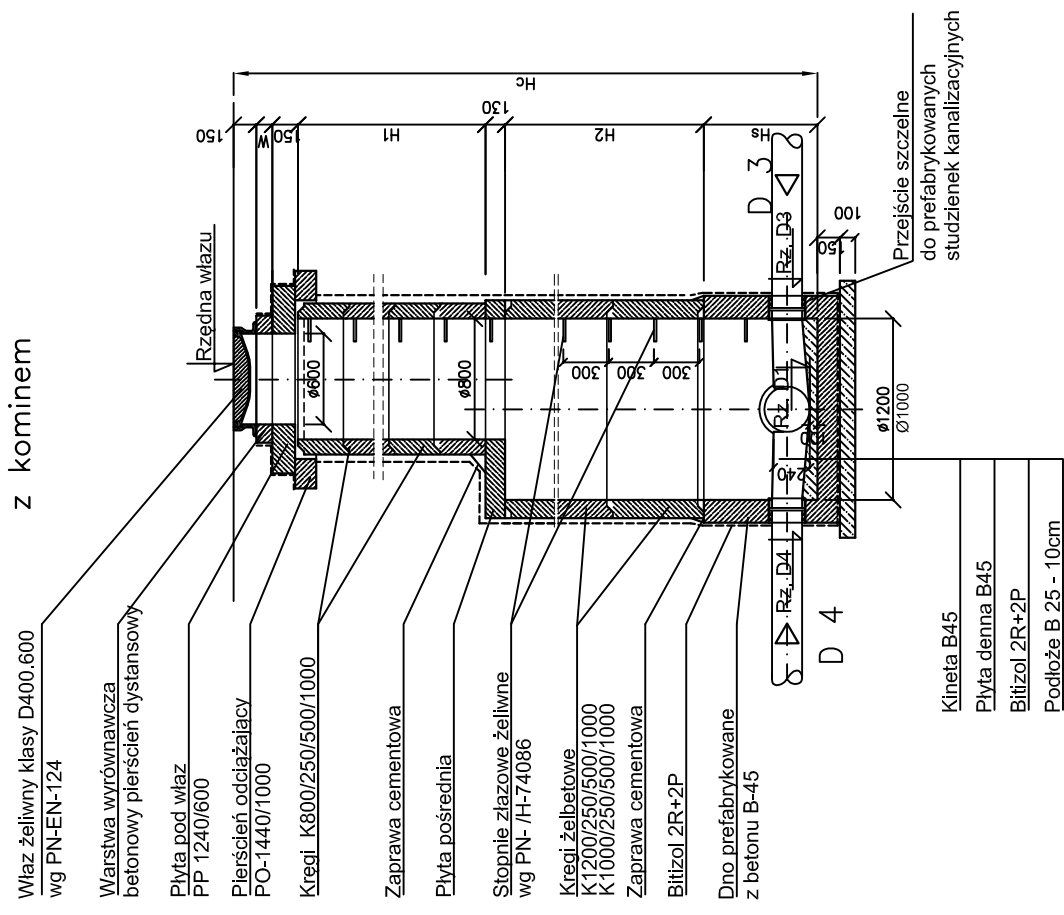
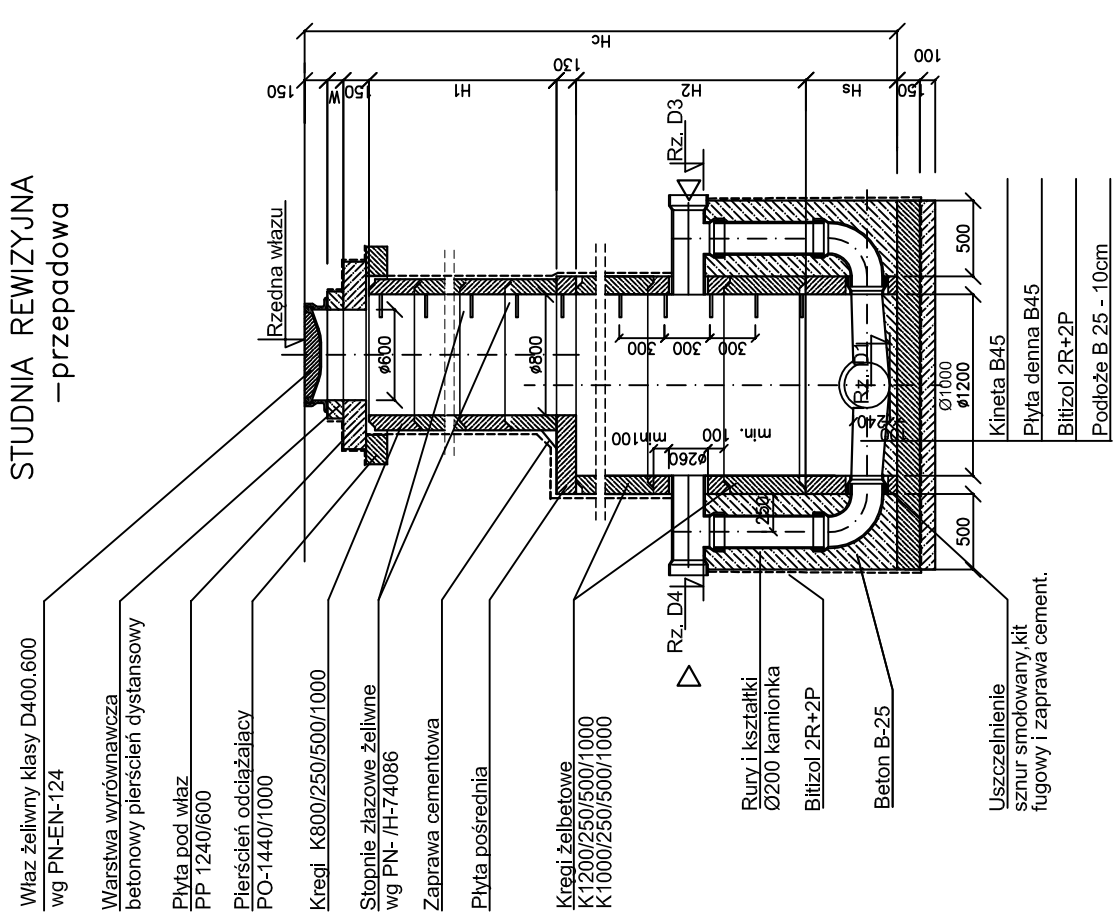


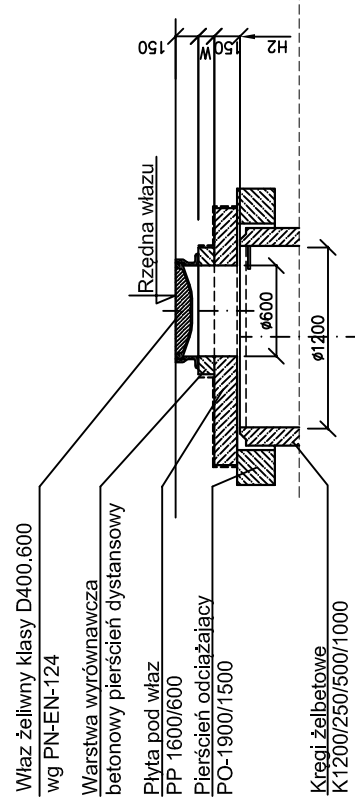
STUDNIA REWIZYJNA
—połączeniowa
z kominem



STUDNIA REWIZYJNA
—przepadowa



STUDNIA REWIZYJNA
—połączeniowa
bez kominia



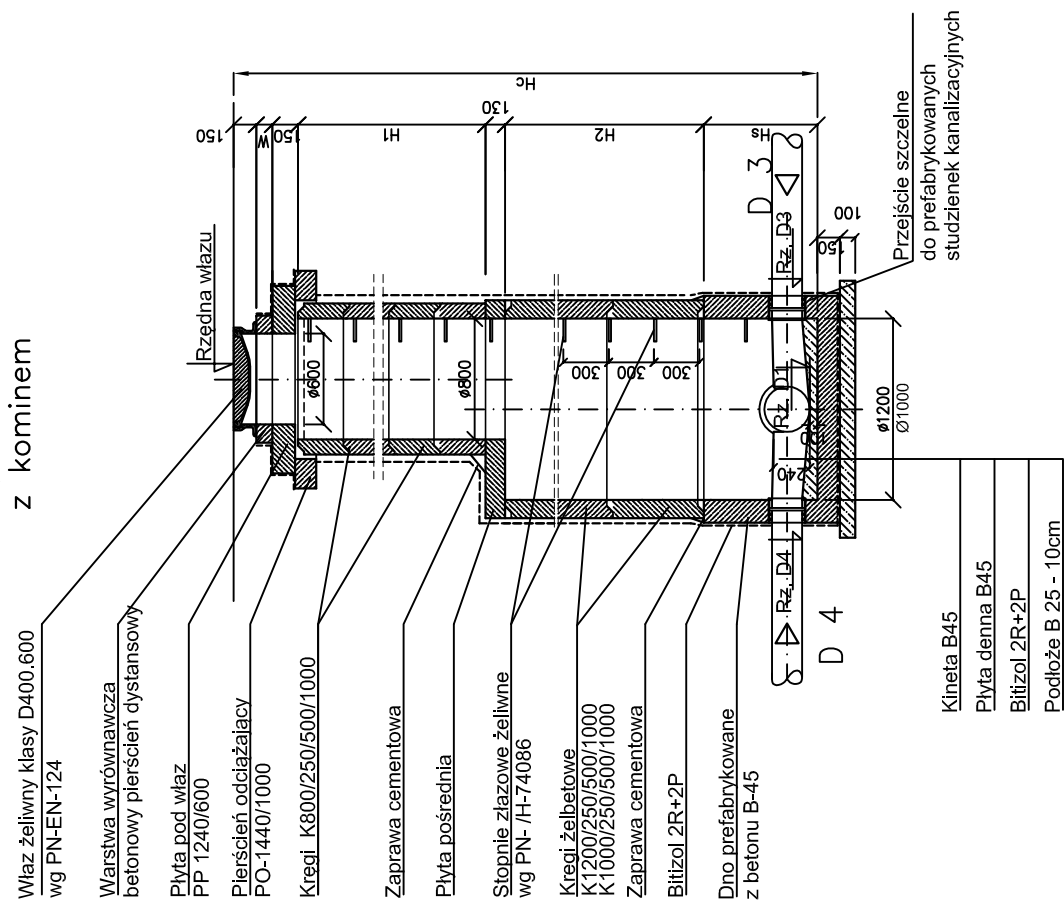
UWAGA:

1. Studnie rewizyjne z kręgów żelbetowych Ø1.2m, Ø1.0m wg PN-B-10729
2. Prefabrykowane elementy studzienek wykonać z betonu B45
3. Połączenia prefabrykatów wykonać z zastosowaniem uszczelnek gumowych.
4. Przeście szczelne wmurowane w elementy prefabrykowane.
5. Regulację wstawów w dostosowaniu do rzędnych terenu istn. wykonać z betonowych pierścieni dystansowych lub z betonu B25.
6. Włączenia boczne do studni - "oś w oś".
7. Niewykorzystane wloty zaslepić korkiem.

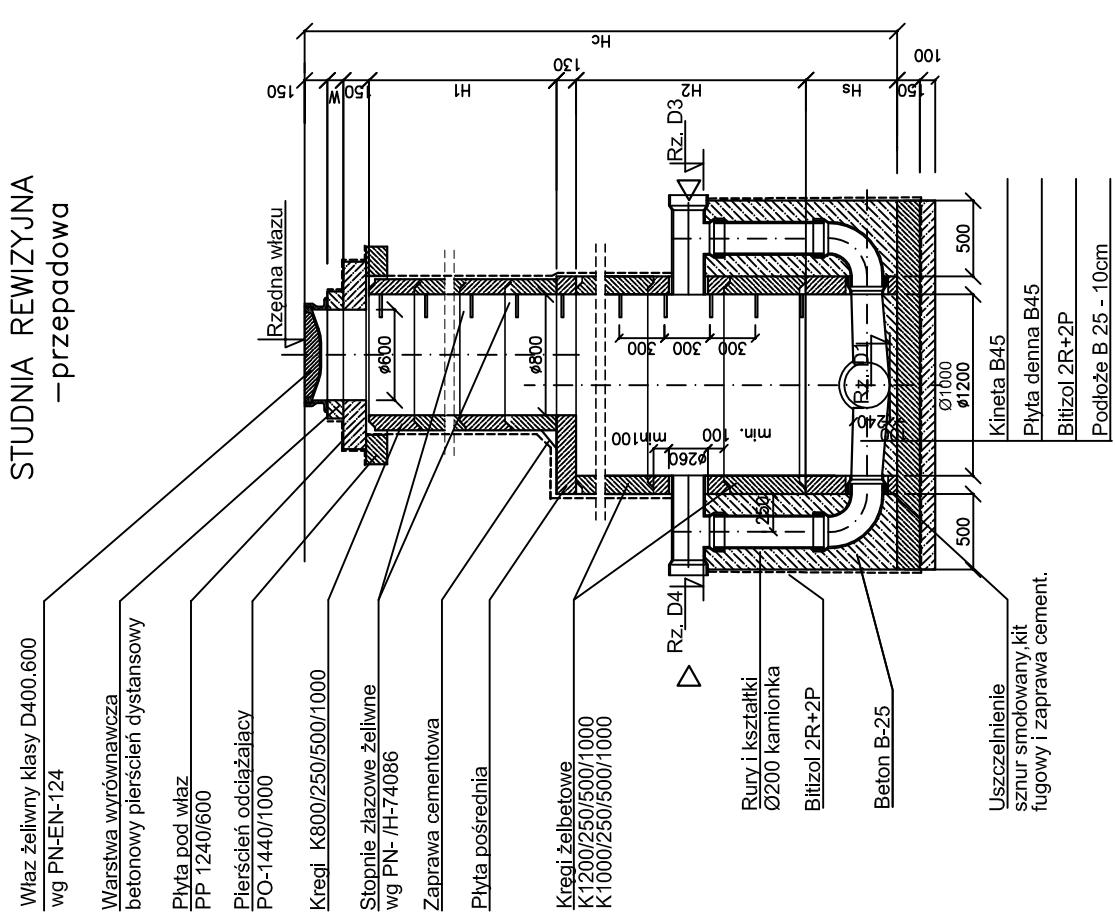
ZESTAWIENIE BETONOWYCH STUDNI KANALIZACYJNYCH Ø1.20m i 1.0mm.

Lp.	Numer węzła	Sreńnica studni [m]	STUDNIA										Wymiary studni								
			Reźdina terenu [m]	Reźdina kanału odpływowego [mm]	D0 Ø [mm]	K0 M.K. kanału do kanału wlotowego [mm]	RD1 M.K. kanału do kanału wlotowego [mm]	D2 Ø [mm]	K1 M.K. kanału do kanału wlotowego [mm]	RWT M.K. kanału wlotowego [mm]	DWI Ø [mm]	K2 M.K. kanału do kanału wlotowego [mm]	RW2 M.K. kanału wlotowego [mm]	DW2 Ø [mm]	H [m]	H 1 [m]	H 2 [m]	H s [m]	Stożenie wstaw [‰]		
1	S-1.1	1.20	87.35	83.24	200	180	83.24	200	90	84.34	200	4.11	1.25	1.50	0.71	12	3.93	1.00	1.50	0.78	11
2	S-1.2	1.20	87.42	83.48	200	181	83.48	200	90	84.98	160	3.93	1.00	1.50	0.78	11	3.77	1.00	1.50	0.62	11
3	S-1.3	1.00	87.48	83.70	200	181	83.70	200	90	85.40	160	3.65	1.00	1.00	1.00	10	3.65	1.00	1.00	1.00	10
4	S-1.4	1.20	87.60	83.95	200	180	83.95	200	90	85.25	160	3.48	0.50	1.25	1.08	10	3.32	0.50	1.25	0.92	9
5	S-1.5	1.20	87.65	84.17	200	180	84.17	200	90	85.37	160	3.32	0.50	1.25	0.92	9	3.08	2.00	0.75	9	9
6	S-1.6	1.20	87.63	84.31	200	180	84.31	200	90	84.33	160	2.96	1.75	0.88	8	2.96	1.75	0.88	8	8	
7	S-1.7	1.00	87.60	84.52	200	183	84.52	200	90	84.52	200	2.80	1.75	0.72	8	2.71	1.75	0.63	7	7	
8	S-1.8	1.00	87.69	84.73	200	178	84.73	200	90	85.73	160	2.76	1.50	0.93	7	2.71	1.50	0.93	7	7	
9	S-1.9	1.20	87.77	84.97	200	180	84.97	200	89	85.97	200	2.41	1.50	0.58	6	2.41	1.50	0.58	6	6	
10	S-1.10	1.00	88.02	85.26	200	180	85.26	200	90	85.96	160	2.13	1.25	0.55	5	2.13	1.25	0.55	5	5	
11	S-1.11	1.20	88.20	85.49	200	180	85.49	200	90	85.49	200	1.82	0.75	0.74	4	1.82	0.75	0.74	4	4	
12	S-1.12	1.00	88.18	85.77	200	180	85.77	200	90	86.05	160	1.70	1.00	1.17	10	1.70	1.00	1.17	10	10	
13	S-1.13	1.20	88.16	86.03	200	180	86.03	200	90	86.30	160	2.58	1.50	0.75	7	2.58	1.50	0.75	7	7	
14	S-1.14	1.00	88.10	86.28	200	183	86.28	200	90	86.30	160	2.63	1.25	1.05	7	2.63	1.25	1.05	7	7	
15	S-1.15	1.20	88.10	86.40	200	180	86.40	200	93	86.42	160	2.65	1.50	0.82	7	2.65	1.50	0.82	7	7	
16	S-2.1	1.20	87.33	84.35	200	180	85.00	160	90	84.35	200	2.91	1.00	1.58	8	2.91	1.00	1.58	8	8	
17	S-2.2	1.00	87.30	84.39	200	240	84.39	200	90	84.63	160	3.47	0.75	1.25	0.82	10	3.56	0.75	1.25	0.91	10
18	S-2.3	1.00	87.15	84.61	200	180	84.61	200	270	86.33	160	3.57	0.75	1.00	1.17	10	2.58	1.50	0.75	7	7
19	S-2.4	1.20	88.30	84.83	200	179	84.83	200	270	86.33	160	2.66	1.50	0.82	7	2.66	1.50	0.82	7	7	
20	S-2.5	1.00	88.55	84.89	200	181	84.89	200	270	86.49	160	2.63	1.25	1.05	7	2.63	1.25	1.05	7	7	
21	S-2.6	1.20	88.80	85.23	200	269	86.13	200	270	87.15	160	2.65	1.50	0.73	7	2.65	1.50	0.73	7	7	
22	S-2.7	1.00	88.75	86.17	200	196	86.17	200	270	87.15	160	2.65	1.50	0.73	7	2.65	1.50	0.73	7	7	
23	S-2.8	1.00	89.00	86.34	200	181	86.34	200	90	86.37	160	2.63	1.25	1.05	7	2.63	1.25	1.05	7	7	
24	S-2.9	1.00	89.15	86.52	200	185	86.52	200	88	86.54	160	2.65	1.50	0.82	7	2.65	1.50	0.82	7	7	
25	S-2.10	1.20	89.30	86.65	200	192	86.65	200	270	87.15	160	2.56	1.50	0.73	7	2.56	1.50	0.73	7	7	
26	S-2.11	1.20	89.33	86.77	200	184	86.77	200	270	86.92	160	2.44	1.25	0.69	6	2.44	1.25	0.69	6	6	
27	S-2.12	1.20	89.30	86.90	200	180	86.90	200	270	86.92	160	2.20	1.25	0.62	6	2.20	1.25	0.62	6	6	
28	S-2.13	1.00	89.35	87.15	200	180	87.15	200	90	87.35	160	2.27	1.25	0.69	6	2.27	1.25	0.69	6	6	
29	S-2.14	1.00	89.60	87.33	200	179	87.33	200	90	87.35	160	2.44	1.50	0.61	6	2.44	1.50	0.61	6	6	
30	S-2.15	1.20	89.85	87.41	200	173	87.41	200	93	87.41	200	2.32	1.25	0.74	6	2.32	1.25	0.74	6	6	
31	S-2.16	1.00	90.00	87.68	200	180	87.68	200	90	87.70	160	2.17	1.00	0.84	6	2.17	1.00	0.84	6	6	
32	S-2.17	1.20	90.00	87.83	200	180	87.83	200	90	87.85	160	2.35	1.50	0.52	6	2.35	1.50	0.52	6	6	
33	S-3.1	1.00	89.80	87.45	200	160	87.45	200	270	87.85	200	2.05	1.00	0.72	5	2.05	1.00	0.72	5	5	
34	S-3.2	1.00	89.70	87.65	200	180	87.65	200	270	87.85	200	1.96	1.00	0.63	5	1.96	1.00	0.63	5	5	
35	S-3.3	1.20	89.85	87.89	200	270	87.89	200	270	87.89	200	1.97	1.00	0.64	5	1.97	1.00	0.64	5	5	
36	S-3.4	1.00	89.90	88.11	200	190	87.93	200	90	88.13	160	1.78	0.75	0.70	4	1.78	0.75	0.70	4	4	
37	S-3.5	1.20	89.90	88.11	200	180	88.11	200	90	88.13	160	1.72	0.75	0.64	4	1.72	0.75	0.64	4	4	
38	S-3.6	1.00	90.00	88.28	200	180	88.28	200	90	88.43	160	1.89	1.00	0.56	5	1.89	1.00	0.56	5	5	
39	S-3.7	1.20	90.45	88.56	200	180	88.56	200	270	88.58	160										

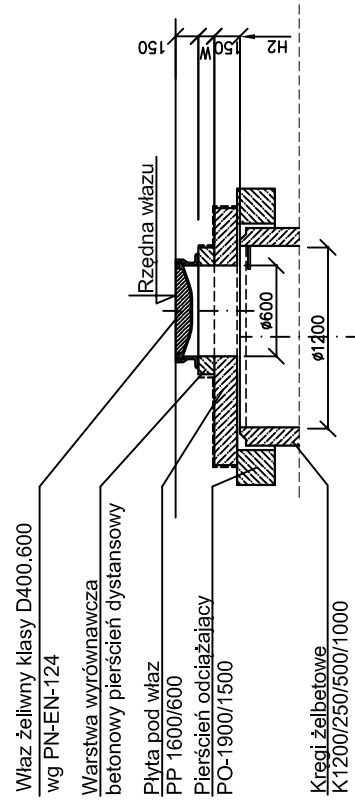
STUDNIA REWIZYJNA
—połączeniowa
z kominem



STUDNIA REWIZYJNA
—przepadowa



STUDNIA REWIZYJNA
—połączeniowa
bez kominia



UWAGA:

1. Studnie rewizyjne z kręgów żelbetowych Ø1.2m, Ø1.0m wg PN-B-10729
2. Prefabrykowane elementy studzienek wykonać z betonu B45
3. Połączenia prefabrykatów wykonać z zastosowaniem uszczelnek gumowych.
4. Przeście szczelne wmurowane w elementy prefabrykowane.
5. Regulację wstawów w dostosowaniu do rzędnych terenu istn. wykonać z betonowych pierścieni dystansowych lub z betonu B25.
6. Włączenia boczne do studni - "oś w oś".
7. Niewykorzystane wloty zaslepić korkiem.

ZAMAWIAJĄCY
Przedsiębiorstwo Wodociągów i Kanalizacji Sp. z o.o.
ul. Literacka 20
05-220 Zielonka

BIURO PROJEKTOWE
SAFEGE S.A. Oddział w Polsce
ul. Sołec 22
00-410 Warszawa



FUNKCJA	IME I NAZWISKO	BRANŻA	NR. UPRAWNIENI / SPECJALNOŚĆ	PODPIS
Projektant:	mgr. inż. Jarosław Wojski	sanitarna	MAZ/0470/P005/07 sieci, instalacji i urządzeń cieplnych, wentylacyjnych, gazowych, wodociagowych i kanalizacyjnych.	
Opracował:	Techn. Robert Gers	sanitarna		
Sprawił:	mgr. inż. Marek Wołowicz		Mo-41/98 instalacyjna w zakresie sieci, instalacji i urządzeń wodociagowych i kanalizacyjnych, ciepłych, wentylacyjnych i gazowych	

Nazwa i adres obiektu budowlanego: **Projekt kanalizacji sanitarnej grawitacyjno-flocznej w Zielonce w rejonie ulic: Kujawskiej, Puszczyńskiej, Mazurskiej, Ceglanej, Warmińskiej, Pomorskiej, CZĘŚĆ I - Projekt k. s. w ul. Kujawskiej, Puszczyńskiej, Mazurskiej, Ceglanej, Warmińskiej.**

Nazwa rysunku: **STUDNIE POŁĄCZENIOWE PREFABRYKOWANE Ø1,20m i Ø1,0m**

Branża:	Skala:	Data:	Stadium:	Nr rysunku:
Sanitarna	1:50	05.2011 r.	PROJ. BUD.-WYK	9.1