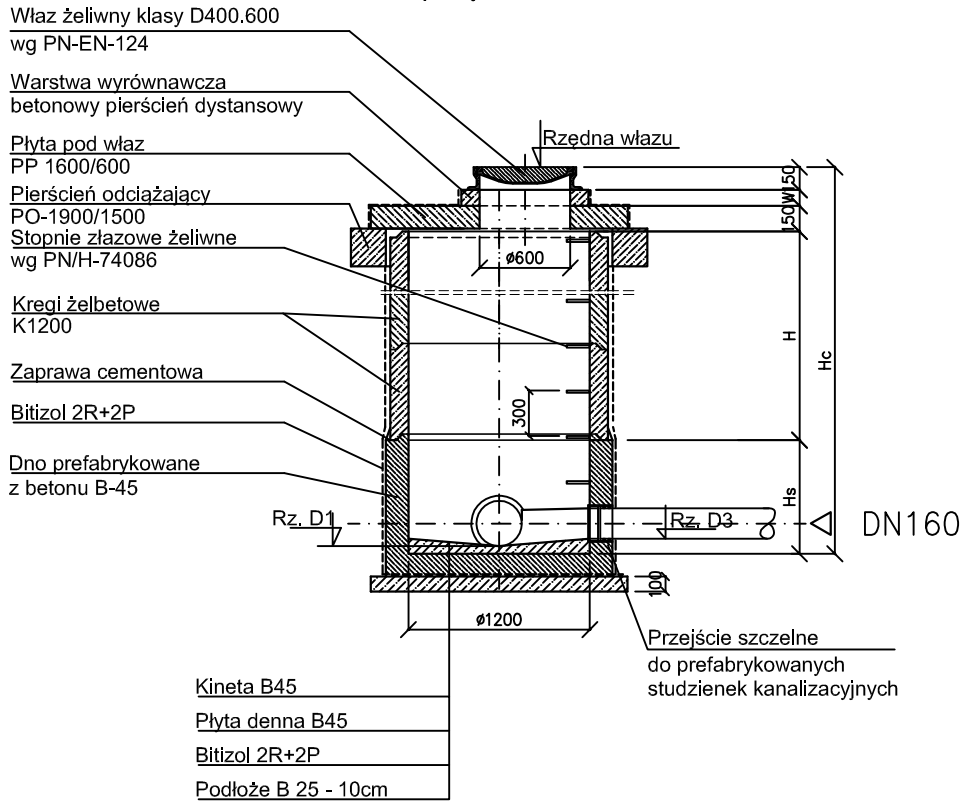
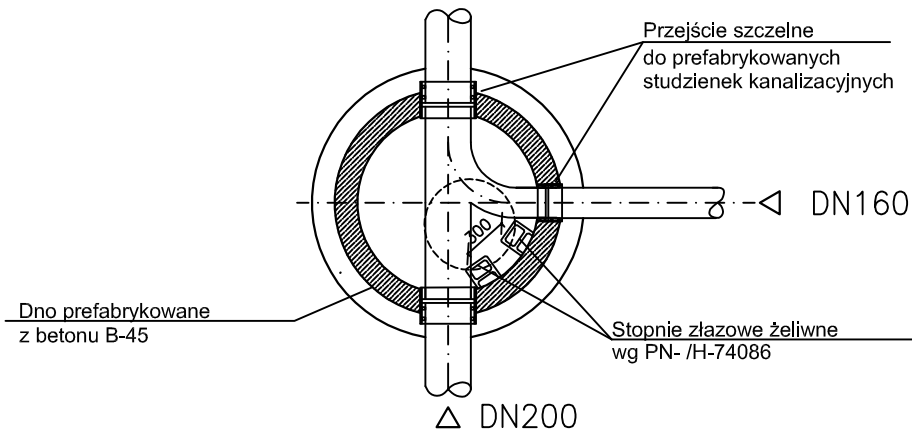


## STUDNIA REWIZYJNA - połączeniowa



△ DN200



### UWAGA:

1. Studnie rewizyjne z kregów żelbetowych Ø1.2m wg PN-B-10729
2. Prefabrykowane elementy studzienek wykonać z betonu B45
3. Połączenia prefabrykatów wykonać z zastosowaniem uszczelek gumowych
4. Przejęcia szczelne wmurowane w elementy prefabrykowane
5. Regulację wjazdów w dostosowaniu do rzędnych terenu istn. wykonać z betonowych pierścieni dystansowych lub z betonu B25
6. Włączenia boczne do studni - "oś w oś"
7. Niewykorzystane wloty zaślepić korkiem

ZAMAWIAJĄCY			
<b>Przedsiębiorstwo Wodociągów i Kanalizacji Sp. z o.o.</b> ul. Literacka 20 05-220 Zielonka			
BIURO PROJEKTOWE <b>SAFEGE S.A. Oddział w Polsce</b> ul. Solec 22 00-410 Warszawa			
FUNKCJA	IMIĘ I NAZWISKO	NR. UPRAWNIEN	PODPIS
Projektant:	mgr inż. Jarosław Wolski	MAZ/0470/P00S/07	
Opracował:	inż. Magdalena Płochocka		
Sprawdził:	mgr inż. Marek Wojtowicz	Wa-41/98	
Nazwa i adres obiektu budowlanego:		Projekt kanalizacji sanitarnej grawitacyjno-tłocznej w Zielonce w rejonie ulic: Kujawskiej, Pustelnickiej, Mazurskiej, Ceglanej, Warmińskiej, Pomorskiej, Piłsudskiego. CZĘŚĆ 2 - Projekt kanalizacji sanitarnej w ul. Piłsudskiego.	
Nazwa rysunku:		<b>STUDNIA REWIZYJNA - POŁĄCZENIOWA</b>	
Branża:	Skala:	Data:	Stadium:
Sanitarna	1:50	03.2011 r.	PROJ. BUD.-WYK.
			Nr rysunku:
			4.3