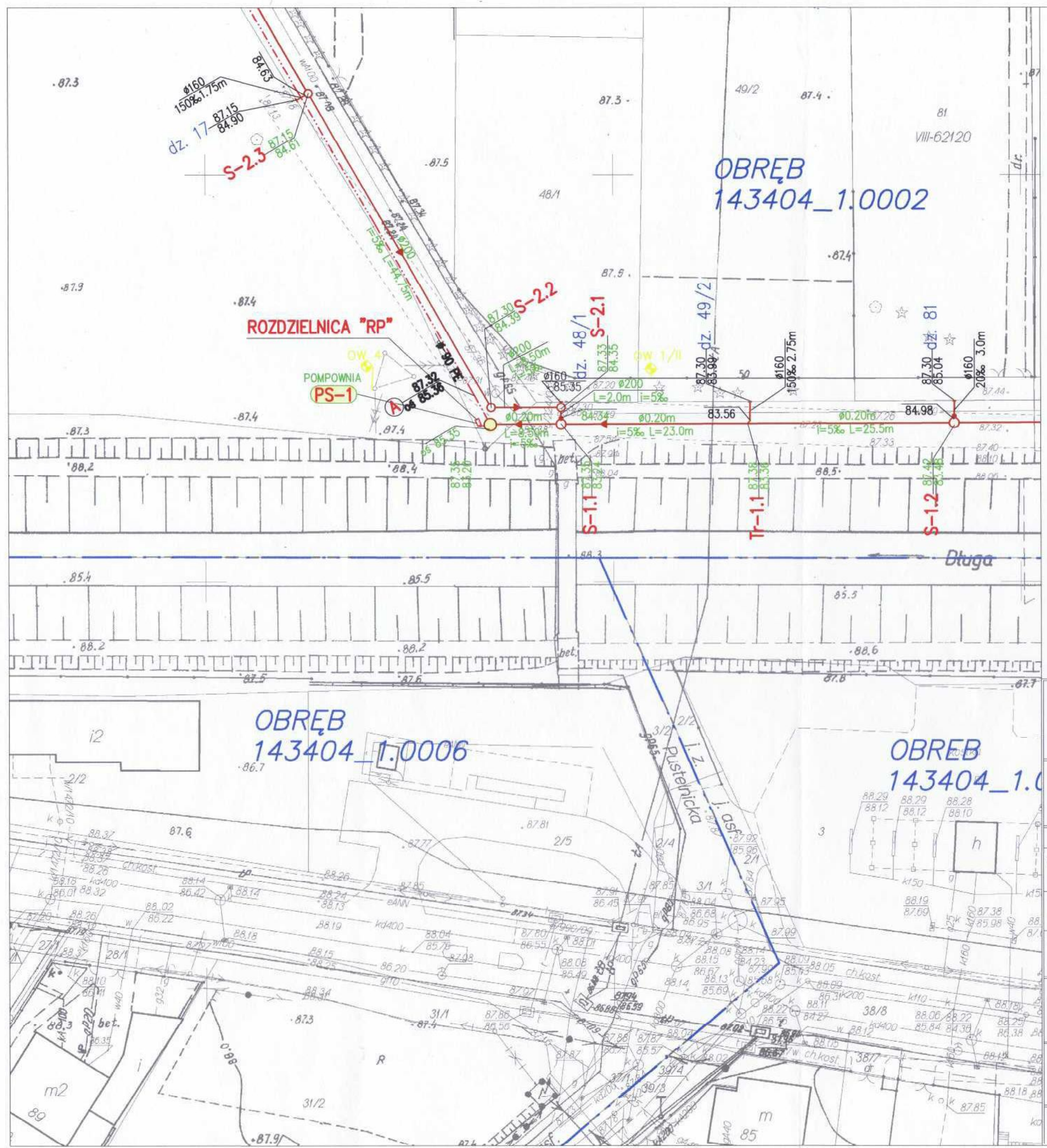


LEGENDA

- proj. kanał sanitarny
- proj. studzienki
- proj. trójnik redukcyjny
- proj. kabel zasilający
- granica działki ewidencyjnej
- numer działki ewidencyjnej
- granica obrębu
- numer obrębu
- oznaczenie otworu geologicznego
- rzędna wjazdu studzienki
- rzędna dna kanału



ZAMAWIAJĄCY				
Przedsiębiorstwo Wodociągów i Kanalizacji Sp. z o.o. ul. Literacka 20 05-220 Zielonka				
BIURO PROJEKTOWE				
SAFEGE S.A. Oddział w Polsce ul. Sołec 22 00-410 Warszawa				
FUNKCJA	IMIĘ I NAZWISKO	BRANŻA	NR. UPRAWNIEN / SPECJALNOŚĆ	PODPIS
Projektant:	inż. Henryk Burzyński	elektryczna	Wa-25/92	
Opracował:	inż. Henryk Burzyński	elektryczna		
Sprawdził:	inż. Wojciech Szymański	elektryczna	Wa-446/94	
Nazwa i adres obiektu budowlanego:	Projekt kanalizacji sanitarnej grawitacyjno-tłocznej w Zielonce w rejonie ulic: Kujawskiej, Pustelnickiej, Mazurskiej, Ceglanej, Warmińskiej, Pomorskiej, Piłsudskiego. CZĘŚĆ 1 - Projekt k. s. w ul. Kujawskiej, Pustelnickiej, Mazurskiej, Ceglanej, Warmińskiej.			
Nazwa rysunku:	PROJEKT ZAGOSPODAROWANIA TERENU PLAN SYTUACYJNY			
Branża:	Skala:	Data:	Stadium:	Nr rysunku:
Elektryczna	1:500	05.2011	PROJ. BUD.-WYK	E-1