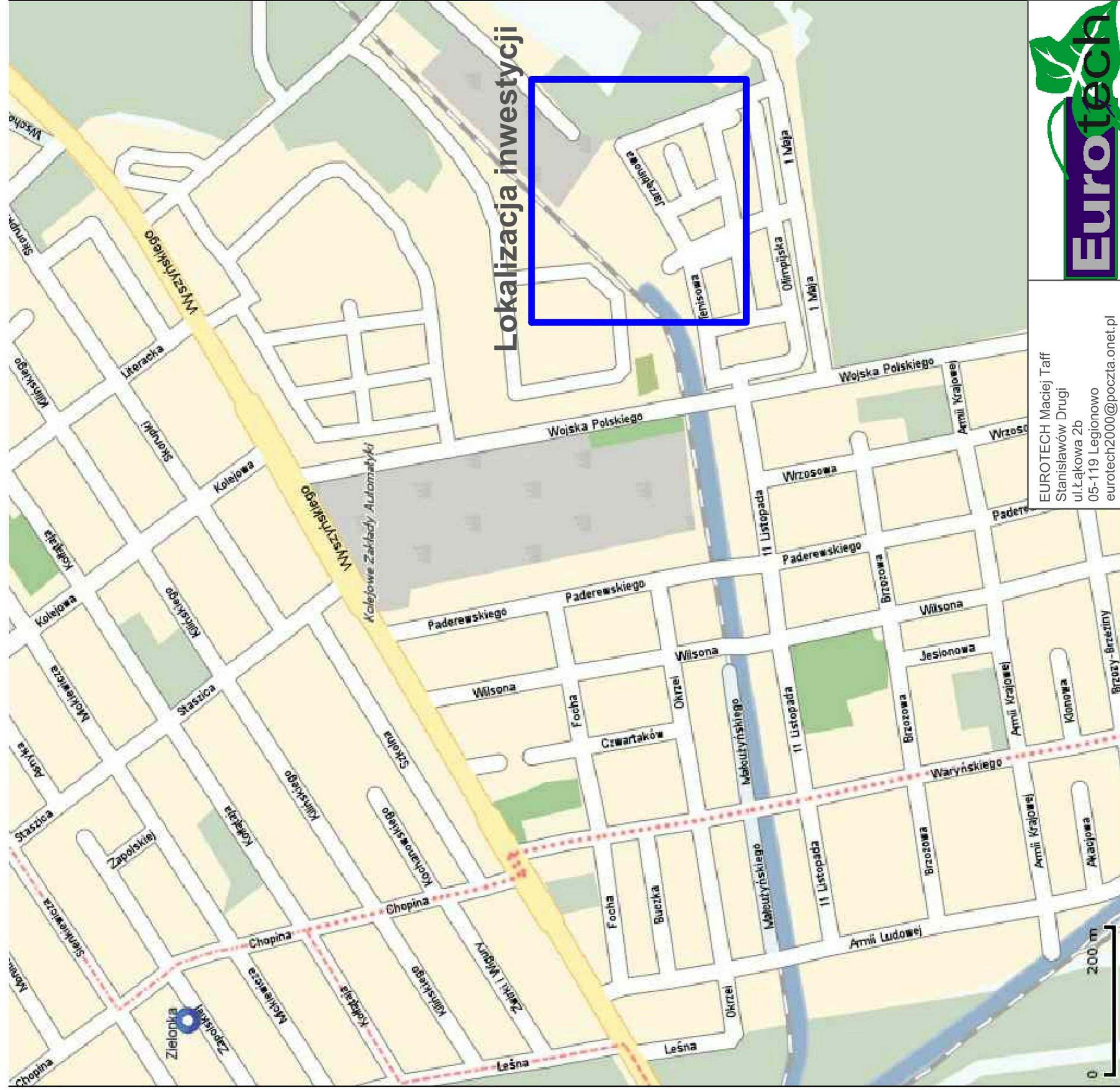


Osadnik należy zamontować wraz z płytą
nastudzienną i odciążającą w wersji przystosowanej
do posadowienia w drogach o ruchu ciężkim
wraz żeliwny z wypełnieniem betonowym ryglowany
typ ciężki

EUROTECH Maciej Taff
Stanisławów Drugi
ul. Łąkowa 2b
05-119 Legionowo
eurotech2000@poczta.onet.pl



INWESTOR:	Przedsiębiorstwo Wodociągów i Kanalizacji w Zielonce Sp. z o.o.	Umowa nr.: 46/2011
NAZWA PROJEKTU:	Rozbudowa kanalizacji deszczowej w ul. Jarzębinowej w Zielonce	
NAZWA RYSUNKU:	Osadnik betonowy DN2000mm	Stadium: projekt budowlany zamienny
PROJEKTOWAŁ:	mgr inż. Maciej Taff upr. nr. WA-401/01	podpis:
SPRAWDZIŁ:	mgr inż. Wojciech Oleksa upr. nr. WA-520/01	podpis:
OPRACOWAŁ:	mgr inż. Magdalena Ulatowska	podpis:
	mgr inż. Damian Kaczyński	podpis:
Miejscowość, data	Warszawa, sierpień 2012 r.	
skala:	1:40	NR. RYS. 5



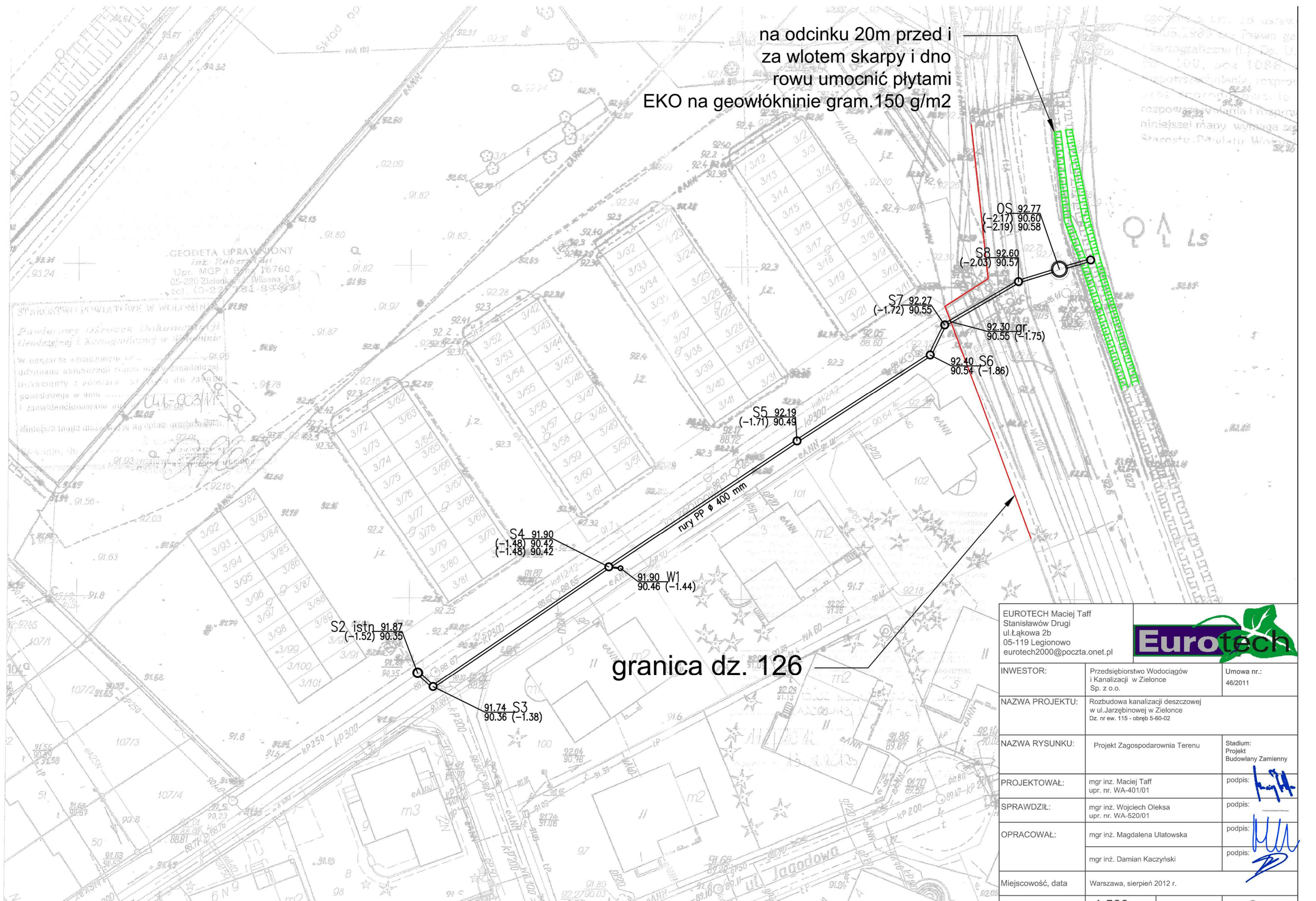
Lokalizacja inwestycji



EUROTECH Maciej Taff
 Stanisławów Drugi
 ul. Łąkowa 2b
 05-119 Legionowo
 eurotech2000@poczta.onet.pl

INWESTOR:	Przedsiębiorstwo Wodociągów i Kanalizacji w Zielonce Sp. z o.o.	Umowa nr.: 46/2011
NAZWA PROJEKTU:	Rozbudowa kanalizacji deszczowej w ul. Jarzębinowej w Zielonce Dz. nr ew. 115 - obręb 5-60-02	
NAZWA RYSUNKU:	Plan orientacyjny	Stadium: Projekt Budowlany Zamienny
PROJEKTOWAŁ:	mgr inż. Maciej Taff upr. nr. WA-401/01	podpis:
SPRAWDZIŁ:	mgr inż. Wojciech Oleksa upr. nr. WA-520/01	podpis:
OPRACOWAŁ:	mgr inż. Magdalena Ulatowska mgr inż. Damian Kaczyński	podpis: podpis:
Miejscowość, data	Warszawa, sierpień 2012 r.	
skala:	b/s	NR. RYS. 1.0

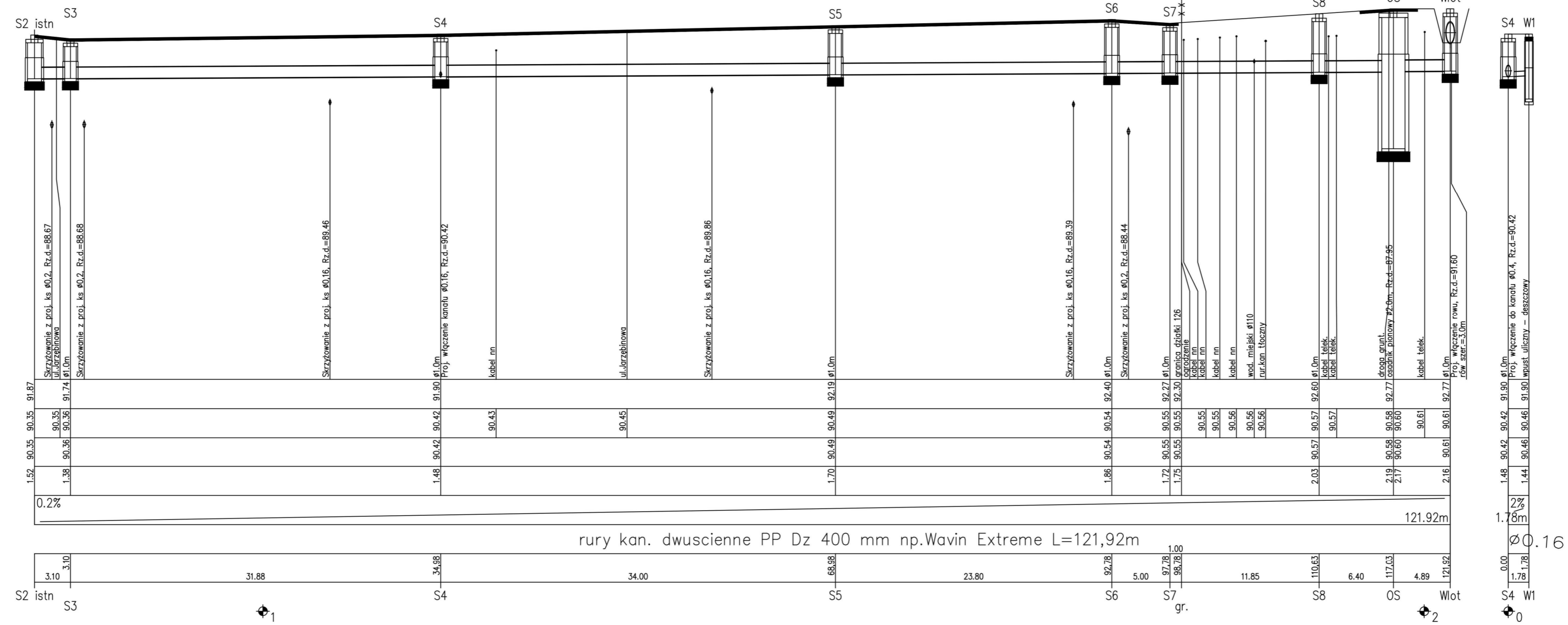
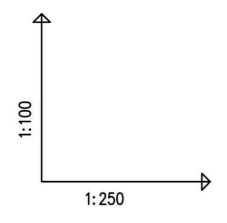
na odcinku 20m przed i
za wlotem skarpy i dno
rowu umocnić płytami
EKO na geowłókninie gram.150 g/m2



EUROTECH Maciej Taff Stanisław Drugi ul. Łąkowa 2b 05-119 Legionowo eurotech2000@poczta.onet.pl			
INWESTOR:	Przedsiębiorstwo Wodociągów i Kanalizacji w Zielonce Sp. z o.o.	Umowa nr.:	46/2011
NAZWA PROJEKTU:	Rozbudowa kanalizacji deszczowej w ul. Jarzębinowej w Zielonce Dz. nr ew. 115 - obręb 5-60-02		
NAZWA RYSUNKU:	Projekt Zagospodarowania Terenu	Stadium:	Projekt Budowlany Zamiaty
PROJEKTOWAŁ:	mgr inż. Maciej Taff upr. nr. WA-401/01	podpis:	
SPRAWDZIŁ:	mgr inż. Wojciech Oleksa upr. nr. WA-520/01	podpis:	
OPRACOWAŁ:	mgr inż. Magdalena Ulatowska	podpis:	
	mgr inż. Damian Kaczyński	podpis:	
Miejscowość, data	Warszawa, sierpień 2012 r.		
skala:	1:500	NR. RYS.	2

ul. Jarzębinowa – nawierzchnia z kostki

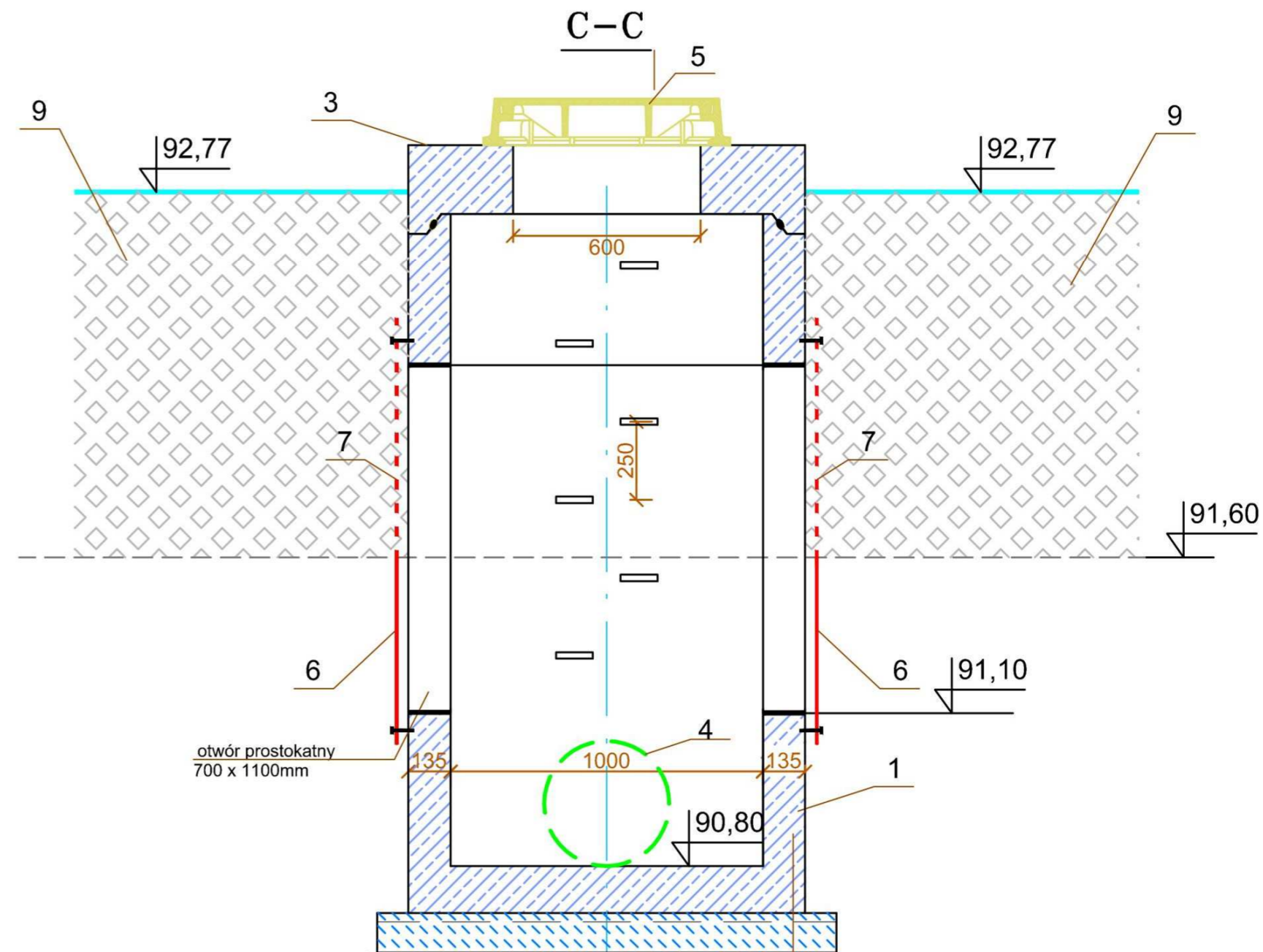
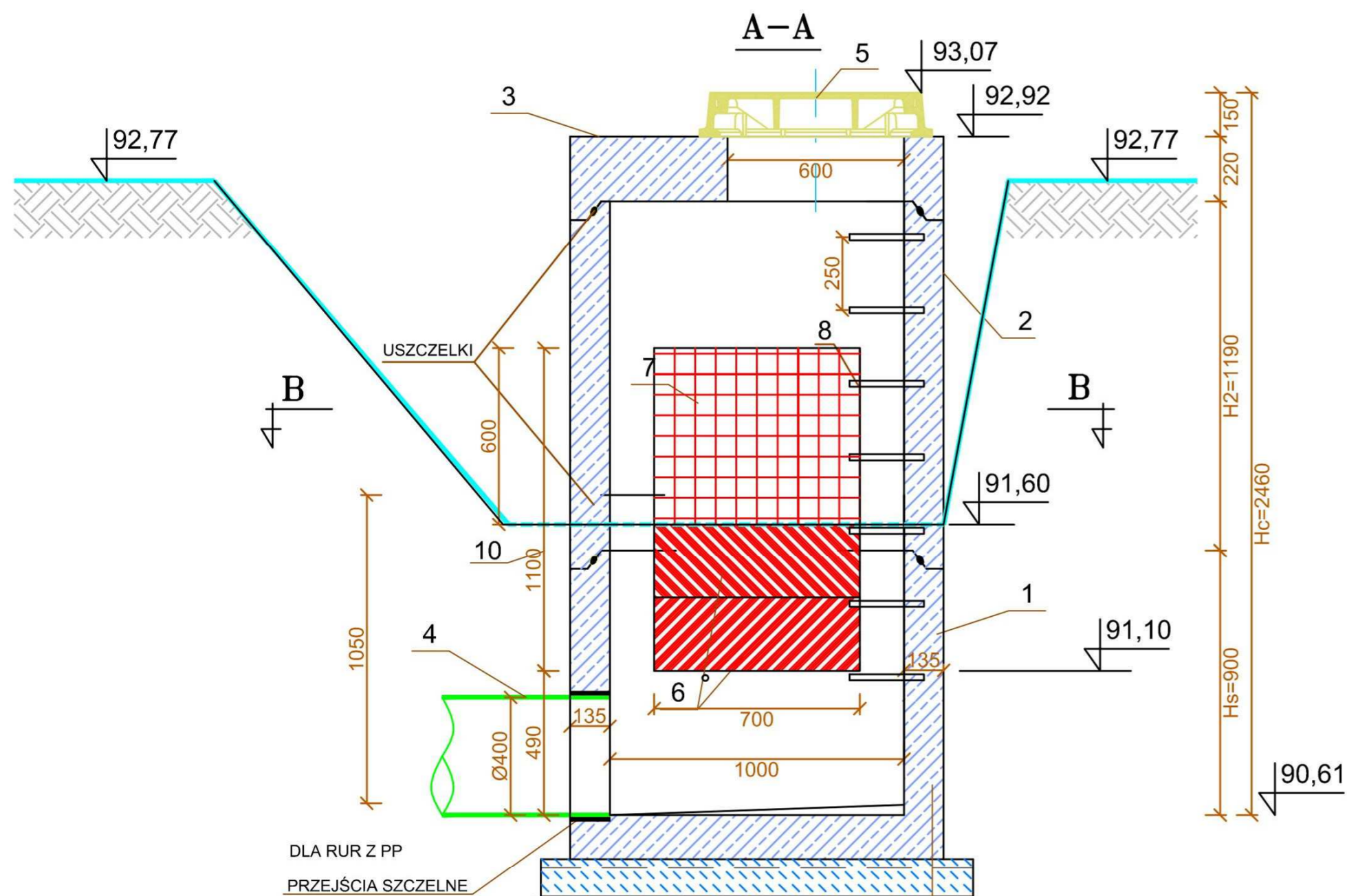
granica dz. 126



POZIOM PORÓWNAWCZY 80.00 m n.p.m.

RZĘDNA TERENU ISTN.	
RZĘDNA DŃA KANAŁU	
RZĘDNA DŃA WYKOPU	
ZAGŁĘBIENIE DŃA KANAŁU	
SPADKI, DŁUGOŚCI	0.2%
ŚREDNICA, MATERIAŁ	rury kan. dwusienne PP Dz 400 mm np.Wavin Extreme L=121,92m
ODLEGŁOŚCI	
HEKTOMETRY	

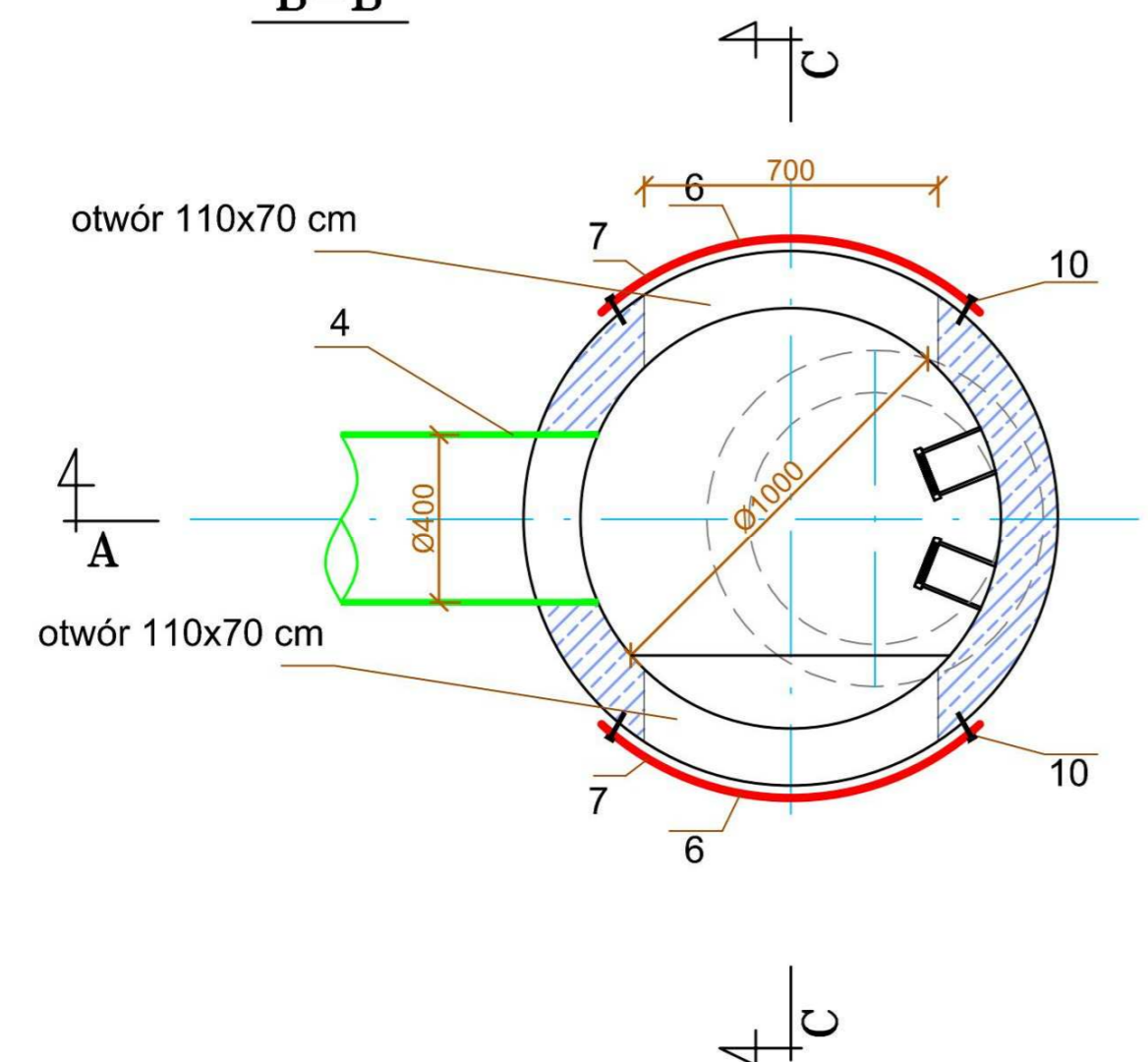
EUROTECH Maciej Taff Słanisków Drugi ul. Łąkowa 2b 05-119 Legionowo eurotech000@poczta.onet.pl			
INWESTOR:	Przedsiębiorstwo Wodociągów i Kanalizacji w Zielonce Sp. z o.o.	Umowa nr.:	462011
NAZWA PROJEKTU:	Rozbudowa kanalizacji deszczowej w ul. Jarzębinowej w Zielonce Dz. nr ew. 115 - obręb 5-60-02		
NAZWA RYSUNKU:	Profil podłużny przewodów kanalizacji deszczowej	Stadium:	Projekt Budowlany Zamiaty
PROJEKTOWAŁ:	mgr inż. Maciej Taff upr. nr. WA-401/01	podpis:	
SPRAWDZIŁ:	mgr inż. Wojciech Oleksa upr. nr. WA-S20/01	podpis:	
OPRACOWAŁ:	mgr inż. Magdalena Ulatowska	podpis:	
	mgr inż. Damian Kaczyński	podpis:	
Miejscowość, data	Warszawa, sierpień 2012 r.		
skala:	1:100 250	NR. RYS.	3.0



- DNO PREFABRYKOWANE C35/45
- BETON OCHRONNY-3cm
- IZOLACJA POZIOMA
- BETON WYRÓWNAWCZY C16/20-10cm
- PODSYPKA ŻWIROWA-15cm
- W GRUNCIE SPOISTYM

- DNO PREFABRYKOWANE C35/45
- BETON OCHRONNY-3cm
- IZOLACJA POZIOMA
- BETON WYRÓWNAWCZY C16/20-10cm
- PODSYPKA ŻWIROWA-15cm
- W GRUNCIE SPOISTYM

B-B



STUDNIA BETONOWA Ø1000

PARAMETRY TECHNICZNE BETONU

- BETON C45/55
- WODOSZCZELNOŚĆ W-8
- MAŁONASIĄKLIWY nw<5%
- MROZOODPORNOŚĆ F-150

PREFABRYKATY DLA STUDNI Ø1000:

1. PODSTAWA STUDNI TYPU TORNADO 1 DN1000x1000
2. KRĄG ŻELBETOWY DN1000 H=1000
3. PŁYTA POKRYWOWA 1000x600x220
4. Rury kan. dwusienne PP np. Wavin Extreme Dz400mm
5. WŁAZ ŻELIWNY WENTYLOWANY Ø600 RYGLOWANY
6. blacha stalowa nierdzewna gr.3 mm 990x300 mm, 2 kpl
7. Pręty fi8mm stal nierdzewna co 70mm w ramce z płaskownika 50x3mm , 990x760 mm
8. Stopnie włazowe montowane maszynowo
9. Płyty ażurowe EKO
10. kotwy do betonu M8

- IZOLACJA ZEWNĘTRZNA STUDNI- ABIZOL R+2xP
- ELEMENTY STUDNI ŁĄCZONE NA USZCZELKI(wg. producenta studni)

UWAGA!
W przypadku pogłębienia w przyszłości rowu odwadniającego należy zdemontować blachę stalową (nr 6) i zamontowaćkratę z pręta fi8mm co 70mm (nr7).

UWAGA!
elementy ze stali nierdzewnej , po montażu pomalować powłoka bitumiczną nasady śrub po montażu - zeszlifować

EUROTECH Maciej Taff Stanisławów Drugi ul.Łąkowa 2b 05-119 Legionowo eurotech2000@poczta.onet.pl			
INWESTOR:	Przedsiębiorstwo Wodociągów i Kanalizacji w Zielonce Sp. z o.o.	Umowa nr.:	46/2011
NAZWA PROJEKTU:	Rozbudowa kanalizacji deszczowej w ul.Jarzębinowej w Zielonce		
NAZWA RYSUNKU:	Studnia Betonowa DN1000 – Schemat Włot do kanatu	Stadium:	Projekt Budowlany zamienny
PROJEKTOWAŁ:	mgr inż. Maciej Taff upr. nr. WA-401/01	podpis:	
SPRAWDZIŁ:	mgr inż. Wojciech Oleksa upr. nr. WA-520/01	podpis:	
OPRACOWAŁ:	mgr inż. Magdalena Ulatowska	podpis:	
	mgr inż. Damian Kaczyński	podpis:	
Miejscowość, data	Warszawa, sierpień 2012 r.		
skala:	1:25	NR. RYS.	4