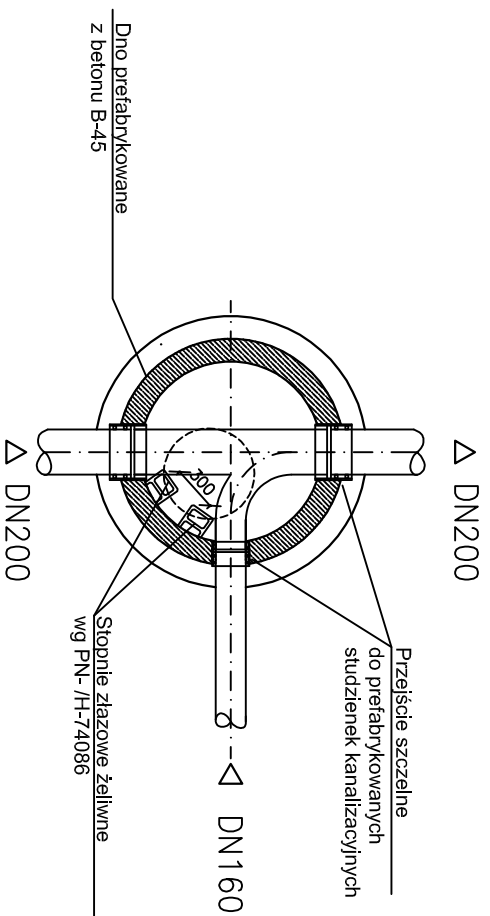
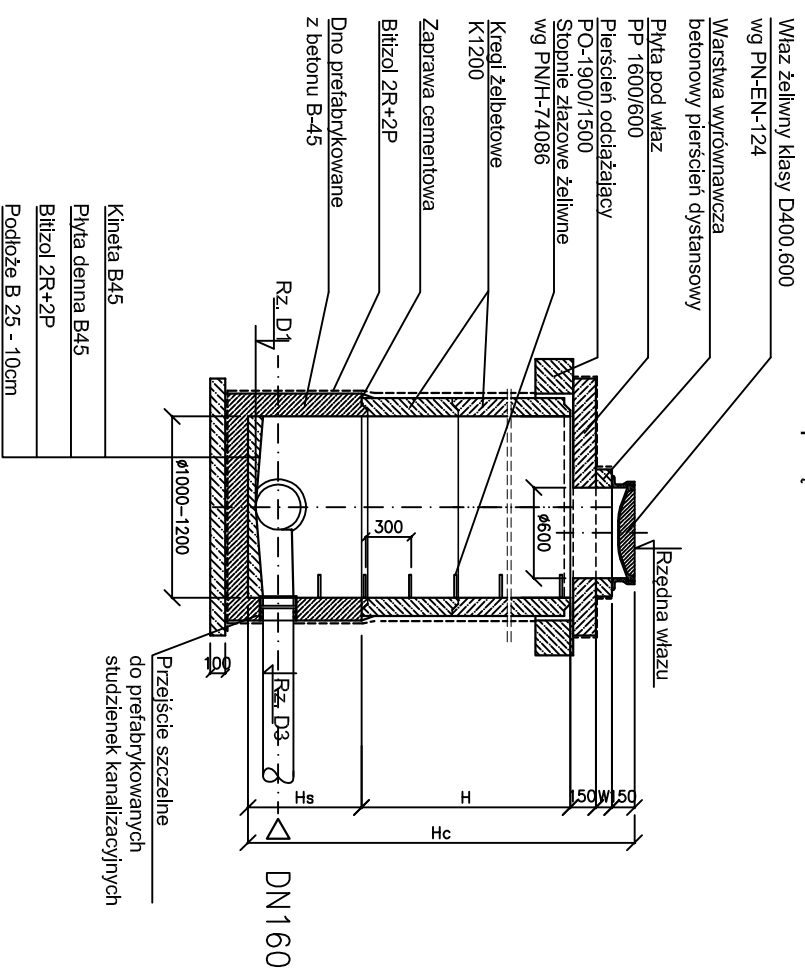


STUDNIA REWIZYJNA
- połączeniowa



- UWAGA:**
1. Studnie rewizyjne z kregów żelbetowych Ø1.2m wg PN-B-10729
 2. Prefabrykowane elementy studzienek wykonac z betonu B45
 3. Polaczenia prefabrykatów wykonac z zastosowaniem uszczelkek gumowych
 4. Przejścia szczelne wmurowane w elementy prefabrykowane
 5. Regulacje wzazów w dostosowaniu do rzędnych terenu istn. wykonac z betonowych pierścieni dystansowych lub z betonu B25
 6. Wlączenia boczne do studni - "Os w os"
 7. Niewykorzystane wloty zaslepic

INWESTOR:
Przedsiębiorstwo Wodociągów i Kanalizacji Sp. z o.o.
ul. Literacka 20
05-220 Zielonka

JEDNOSTKA PROJEKTOWA:
SAFEGE Oddział w Polsce
ul. Solec 22
00-410 Warszawa



FUNKCJA:	IMIĘ I NAZWISKO	NR. UPRAWNIENI / SPECJALNOŚĆ	PODPIS
Projektant:	mgr inż. Jarosław Wojski	MAZ10470/POOS07 Instalacyjna w zakresie sieci, instalacji i urządzeń ciepłych, wentylacyjnych, gazowych, wodociagowych i kanalizacyjnych	
Asystent projektanta:	inż. Magdalena Prochocka		
Sprawdził:	mgr inż. Lukasz Gadomski	MAZ10229/POOS07 Instalacyjna w zakresie sieci, instalacji i urządzeń ciepłych, wentylacyjnych, gazowych, wodociagowych i kanalizacyjnych	

Nazwa i adres obiektu budowlanego:
Projekt kanalizacji sanitarnej w Zielonce w ul. Radiowej, Zacisznej, sięgaczu drogowym ul. Mazurskiej.

Nazwa rysunku:
SCHEMAT STUDNI REWIZYJNEJ BETONOWEJ Ø1.20, Ø1.00

Branża:	Skala:	Data:	Stadium:	Nr rysunku:
SANITARNA	1:50	01.2012	PROJ. BUD.-WVK	7.1