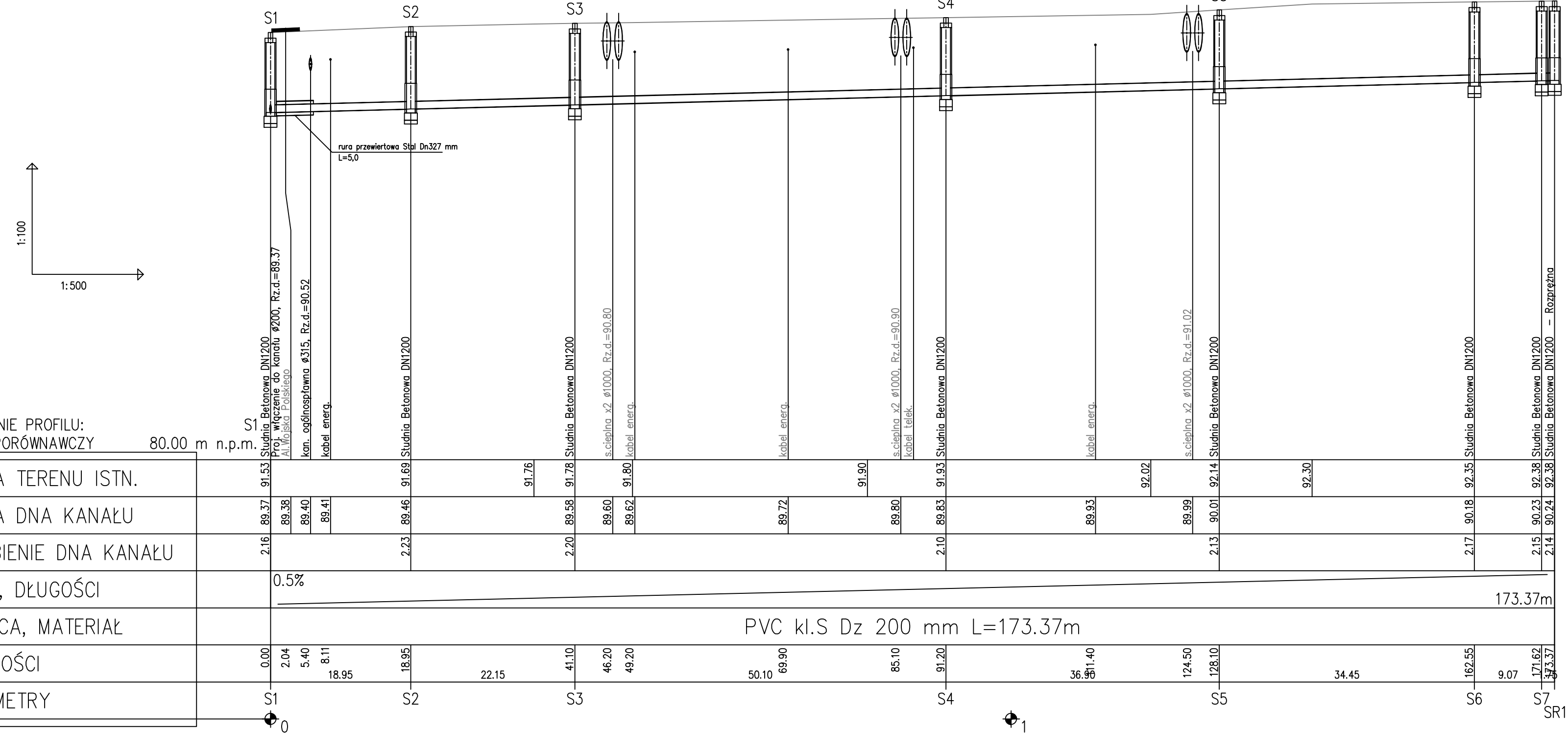


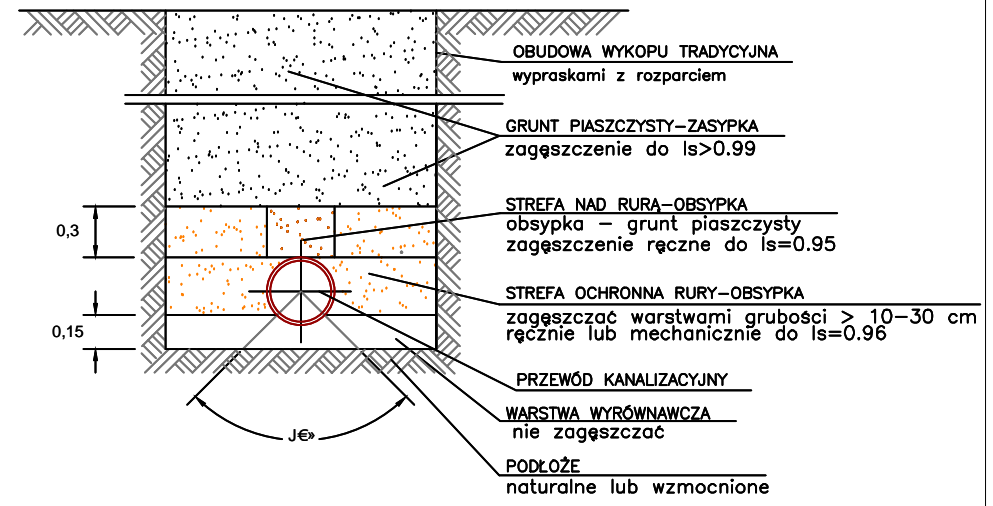
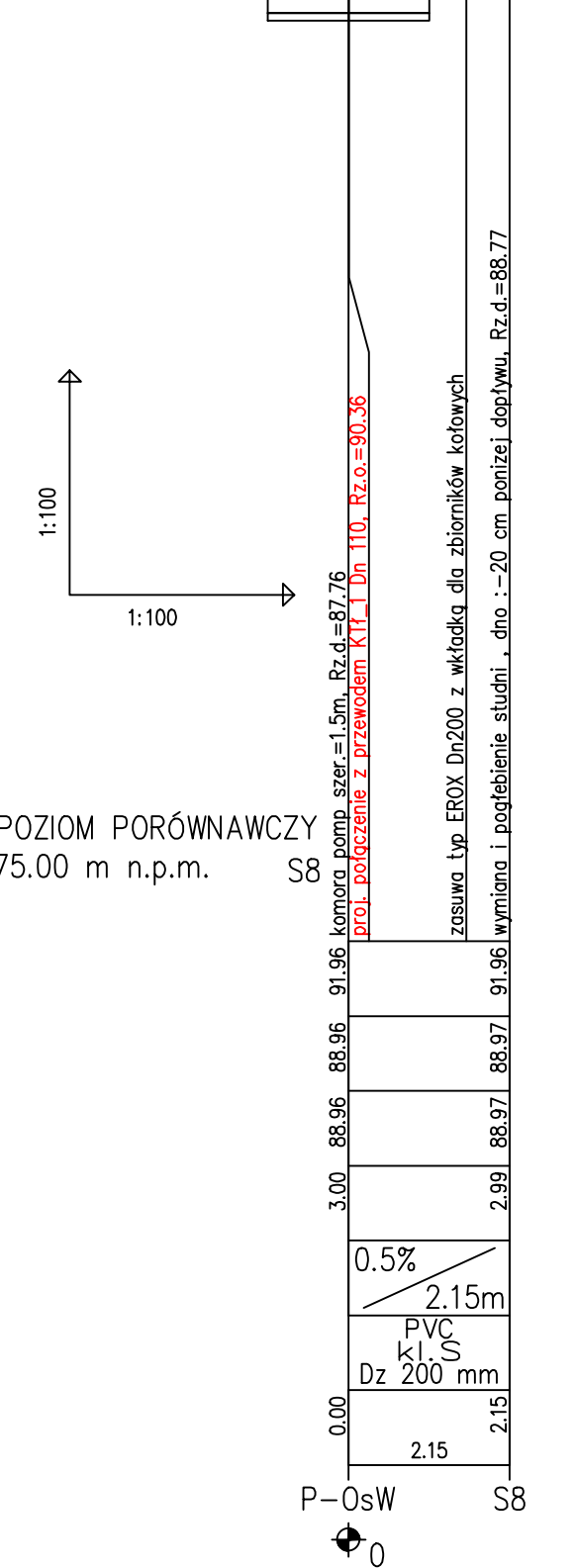
droga wewnętrzna asfaltowa



OZNACZENIE PROFILU:
POZIOM PORÓWNAWCZY 80.00 m n.p.m.

RZĘDNA TERENU ISTN.	91.53	91.76	91.90	91.93	92.02	92.30	92.35	92.38	92.38										
RZĘDNA DNA KANAŁU	89.37	89.38	89.40	89.41	89.46	89.72	89.80	89.83	90.01	90.18	90.23	90.24							
ZAGŁĘBIENIE DNA KANAŁU	2.16	2.23	2.20	2.10	2.13	2.17	2.15	2.14	2.17	2.15	2.14								
SPADKI, DŁUGOŚCI	0.5%																		
ŚREDNICA, MATERIAŁ	PVC kl.S Dz 200 mm L=173.37m																		
ODLEGŁOŚCI	0.00	2.04	5.40	8.11	18.95	22.15	41.10	46.20	49.20	50.10	69.90	85.10	91.20	111.40	124.50	128.10	162.55	171.62	173.37
HEKTOMETRY	S1		S2		S3		S4		S5		S6		S7	SR1					

POZIOM PORÓWNAWCZY
75.00 m n.p.m.



EUROTECH Maciej Taff Ulica 5, 01-119 Warszawa 05-119 Legionowo eurotech2000@poczta.onet.pl			
INWESTOR:	Ulica 5, 01-119 Warszawa i Kanalizacji w Zieloncu Sp. z o.o.	Umowa nr.: 33/2012	
WYKONAWCA:	Opracowanie dokumentacji projektowej budowy sieci kanalizacji sanitarnej umożliwiającej przetoczenie układów kanałów sanitarnych na osiedlu mieszkaniowym „WITUŚ” i osiedlu wojskowym „POLIGON” w Zieloncu do miejskiej sieci kanalizacji sanitarnej z uwzględnieniem przewidywanej rozbudowy sieci kanalizacji sanitarnej na terenie pomiędzy osiedlem „WITUŚ” i osiedlem „POLIGON” ETAP I - Osiedle Poligon		Stadium: Projekt Budowlany
NAZWA RYSUNKU:	Rzut poziomy kanału	mgr inż. Maciej Taff upr. nr. WA-401/01	
PROJEKTOWAŁ:	Maciej Taff	mgr inż. Maciej Taff upr. nr. WA-520/01	
WYKONAŁ:	Maciej Taff	Maciej Taff	
Warszawa, luty 2013 r.			
Skala:	1:500	NR. RYS.	3.1