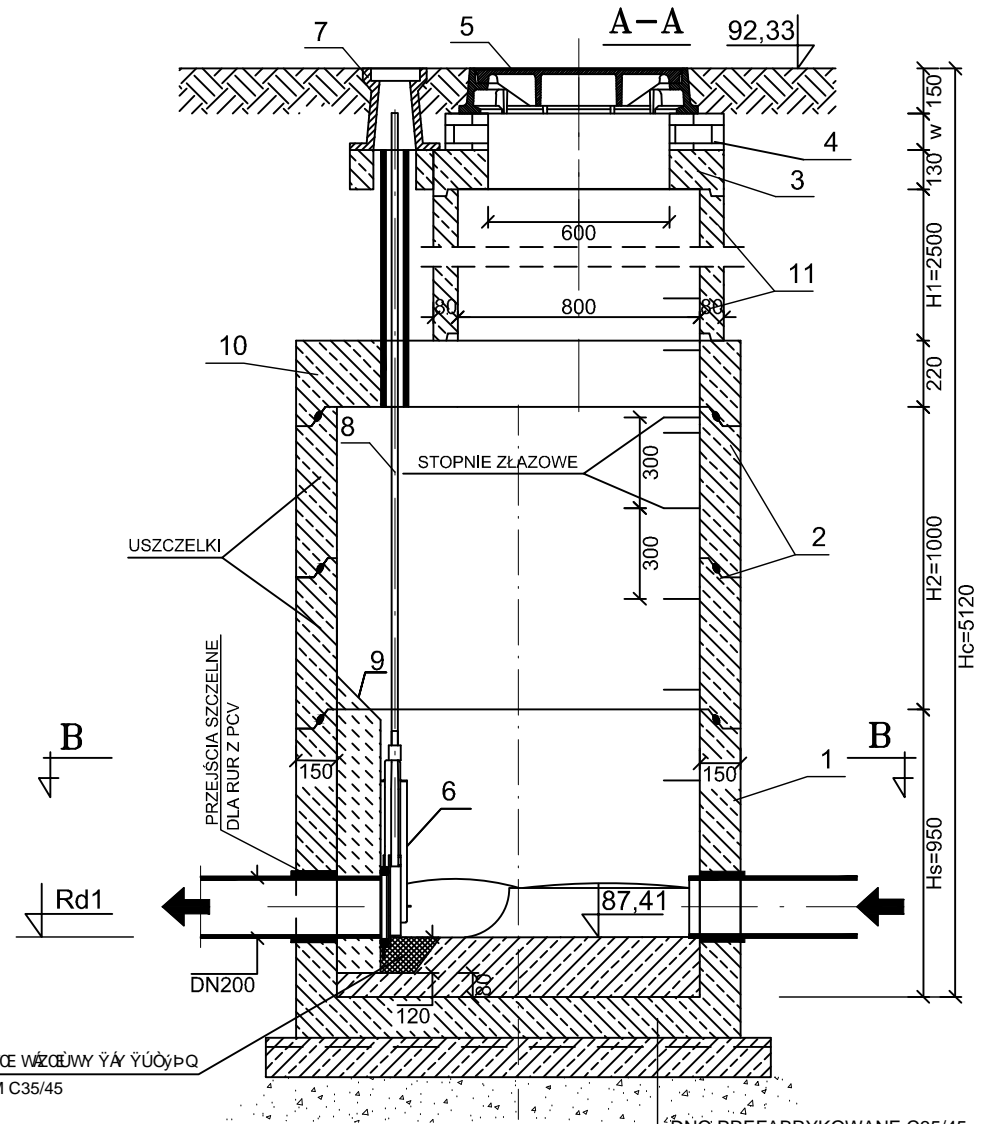


STUDNIA KANALIZACYJNA TYPOWA Z ZASUWĄ WRZECIONOWĄ Ø1200 – S9



WŁAŚCIWOŚCI BETONEM C35/45

- DNO PREFABRYKOWANE C35/45
- BETON OCHRONNY-3cm
- IZOLACJA POZIOMA
- WŁÓKNO WYŁOŻENIE
- WŁÓKNO WŁÓŻENIE
- W GRUNCIE SPOISTYM

PARAMETRY TECHNICZNE BETONU

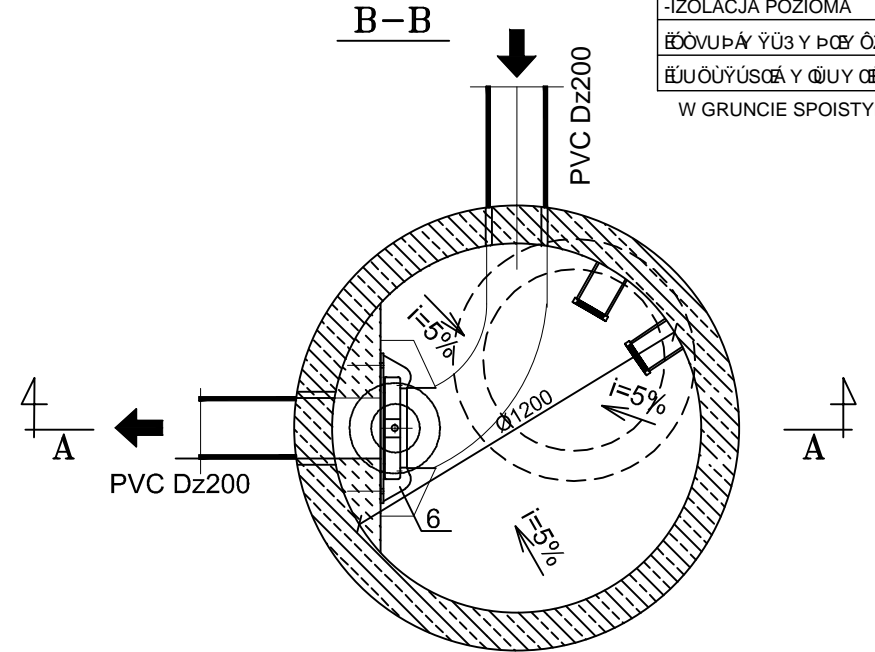
-BETON C35/45
 WŁAŚCIWOŚCI
 WŁAŚCIWOŚCI
 WŁAŚCIWOŚCI

PREFABRYKATY:

1. PODSTAWA STUDNI DN1200 H=1100
2. SŁUPY OŚRODKOWE WYKONANE Z BETONU C35/45
3. WŁÓKNO WŁÓŻENIE WYKONANE Z BETONU C35/45
4. WŁÓKNO WŁÓŻENIE WYKONANE Z BETONU C35/45 LUB WYLEWKI BETONOWEJ
5. WŁÓKNO WŁÓŻENIE WYKONANE Z BETONU C35/45
6. ZASUWA WRZECIONOWA DN 200 PN10 np. typu VAG EROX
7. SKRZYŃKA ULICZNA
8. WŁÓKNO WŁÓŻENIE WYKONANE Z BETONU C35/45
9. WSTAWKA DO STUDNI BETONOWYCH
10. WŁÓKNO WŁÓŻENIE WYKONANE Z BETONU C35/45
11. SŁUPY OŚRODKOWE WYKONANE Z BETONU C35/45

UWAGI:

WŁAŚCIWOŚCI WŁÓŻENIE WYKONANE Z BETONU C35/45
 WŁAŚCIWOŚCI WŁÓŻENIE WYKONANE Z BETONU C35/45



EUROTECH Maciej Taff
 ul. Legionowa 5, 05-119 Legionowo
 tel. 22 66 66 66
 eurotech2000@poczta.onet.pl



INWESTOR:	Urząd Gminy i Kanalizacji w Zielonce Sp. z o.o.	Umowa nr.: 33/2012
VÝVÝV ZADANIA:	Opracowanie dokumentacji projektowej budowy sieci kanalizacji sanitarnej umożliwiającej przełączenie układów kanałów sanitarnych na osiedlu mieszkaniowym „WITUS” i osiedlu wojskowym „POLIGON” w Zielonce do miejskiej sieci kanalizacji sanitarnej z uwzględnieniem przewidywanej rozbudowy sieci kanalizacji sanitarnej na terenie pomiędzy osiedlem „WITUS” i osiedlem „POLIGON” ETAP III - Osiedle „Witus”	
NAZWA RYSUNKU:	Účelová studie, [nazwa projektu]	Stadium: Projekt Budowlany
ÚURÒSVUY ØYK	mgr inż. Maciej Taff upr. nr. WA-401/01	podpis: [podpis]
ÚÚØØ ØZQK	{nazwa projektu} [nazwa projektu] upr. nr. WA-520/01	podpis: [podpis]
UÚØØ ØYK	{nazwa projektu} [nazwa projektu]	podpis: [podpis]
T a b & , [nazwa]	Warszawa, luty 2013 r.	
Skala:	1:25	NR. RYS. 4.0