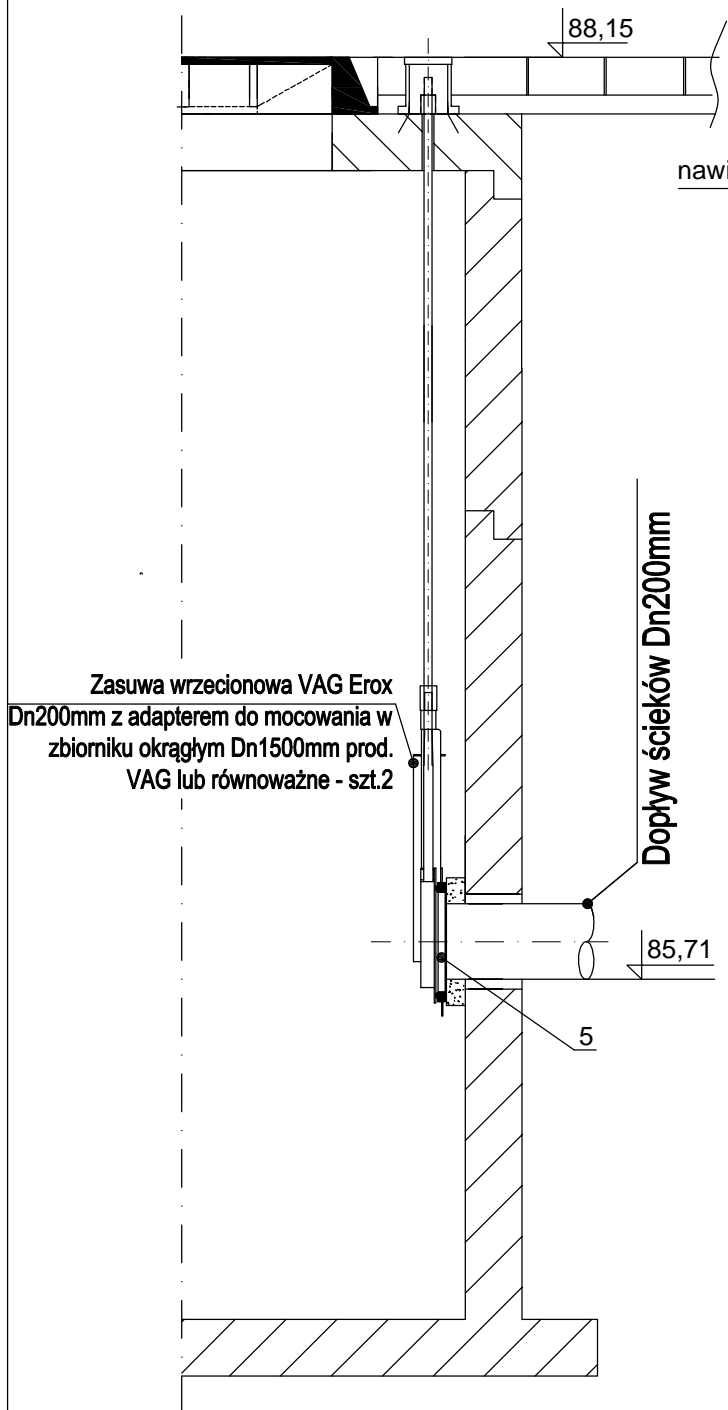
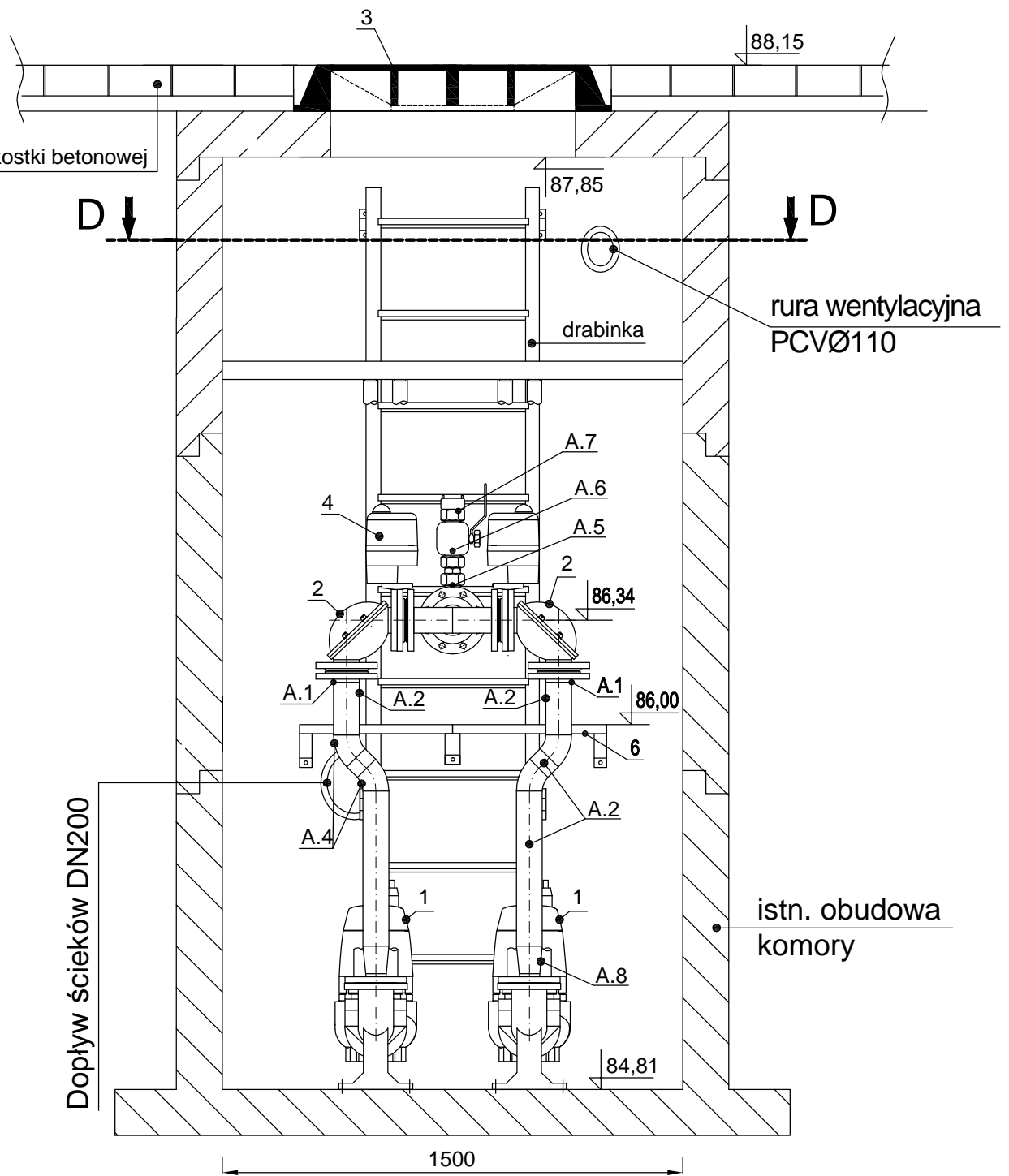


Przekrój B-B
(dla dwóch dopływów)
Skala 1:20



Przekrój A-A
Skala 1:20



Wszystkie elementy stalowe minimum OH18N9
Łańcuch i linka do wyciągania pomp OH18N9
Śruby, nakrętki, podkładki montażowe wykonanie KO

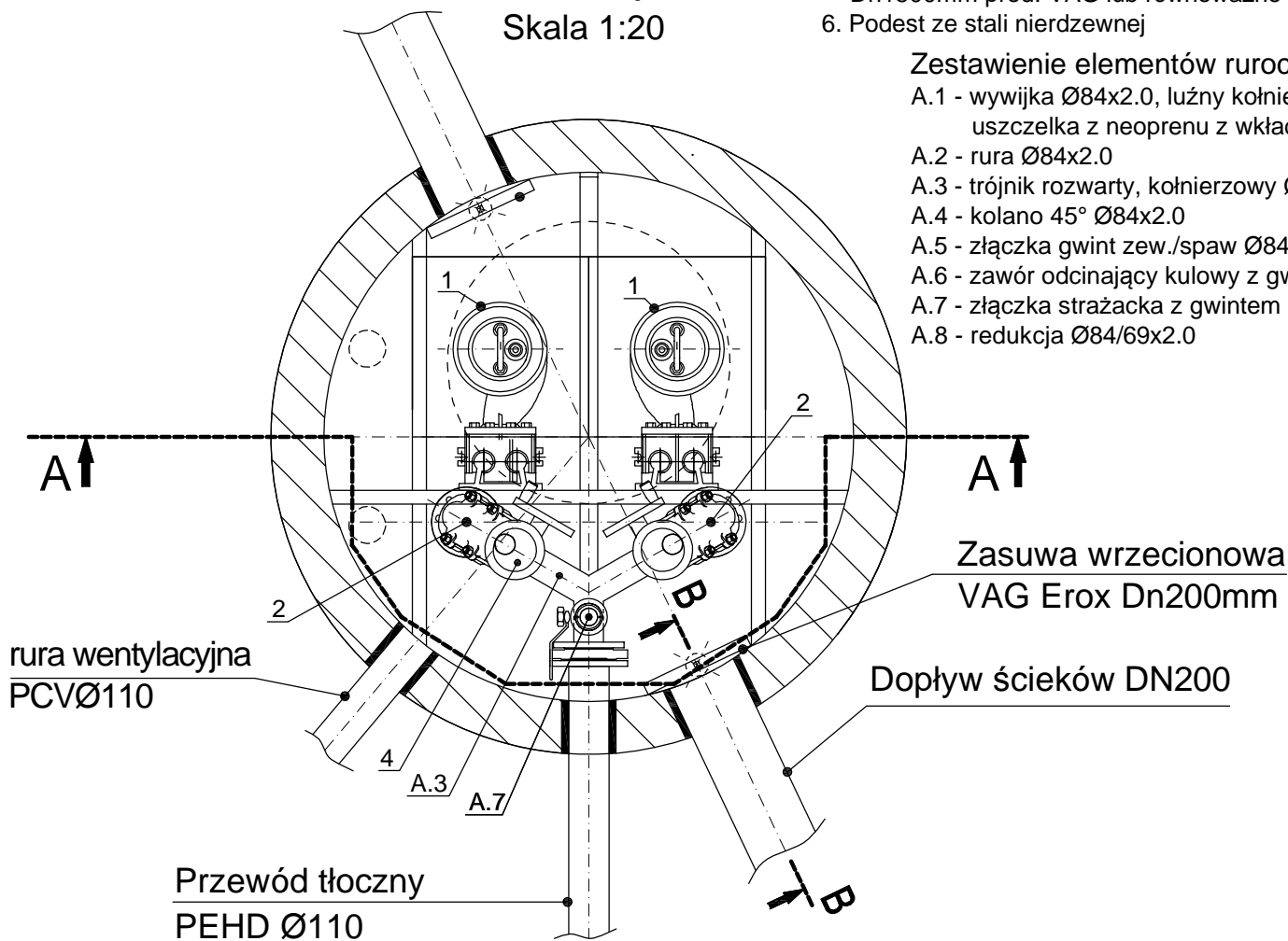
Zestawienie elementów wyposażenia:

1. Pompa z autozłączem AS 0641 D 50 HZ, przewodnicami i mocowaniem górnym szt. 2 prod. ABS lub równoważne
2. Zawór zwrotny kolanowy, kołnierzowy Combi ESK 11 Dn80mm prod. EKOWodrol lub równoważny
3. Właz kanałowy w klasie D400 ECON 800 bez wentylacji z zamkiem zasuwkowym prod. HYDROTEC
4. Napęd elektryczny (wg. części elektrycznej projektu)
5. Zasuwa wrzecionowa VAG Erox Dn200mm z adapterem do mocowania w zbiorniku okrągłym Dn1500mm prod. VAG lub równoważne
6. Podest ze stali nierdzewnej

Zestawienie elementów rurociągu:

- A.1 - wywijka Ø84x2.0, luźny kołnierz kwasoodporny Ø80mm na rurę Ø84mm, uszczelka z neoprenu z wkładką metalową
- A.2 - rura Ø84x2.0
- A.3 - trójnik rozwarty, kołnierzowy Ø84x2.0
- A.4 - kolano 45° Ø84x2.0
- A.5 - złączka gwint zew./spaw Ø84x2.0
- A.6 - zawór odcinający kulowy z gwintem wew. Dn80mm
- A.7 - złączka strażacka z gwintem zew. Dn80mm
- A.8 - redukcja Ø84/69x2.0

Przekrój D-D
Skala 1:20



Inwestor: Przedsiębiorstwo Wodociągów i Kanalizacji w Zieloncu Spółka z o.o. ul. Literacka 20, 05-220 Zielonka		Jednostka projektowa: Zakład Projektowania i Realizacji Inwestycji KOMAS.C. 91-420 Łódź, ul. Północna 27/29, pok. 111 tel/fax (42)630 04 84		Objekt: Przebudowa komór zbiorczych kanalizacji pod ciśnieniem: K-1 i K-2 w Zieloncu na pompownie ścieków sanitarnych		Tytuł rys.: Pompiwnia K-1		Rodzaj proj. PBW	
Sprawdził: inż. H. Maławska		Projektował: inż. J. Kozłowski		Upr. bud		Podpis		Data: 05.2013	
Projektował: mgr inż. B. Kozłowski		LDD/1541/PWOS/10		Skala: 1:20		Nr rys.: 3			