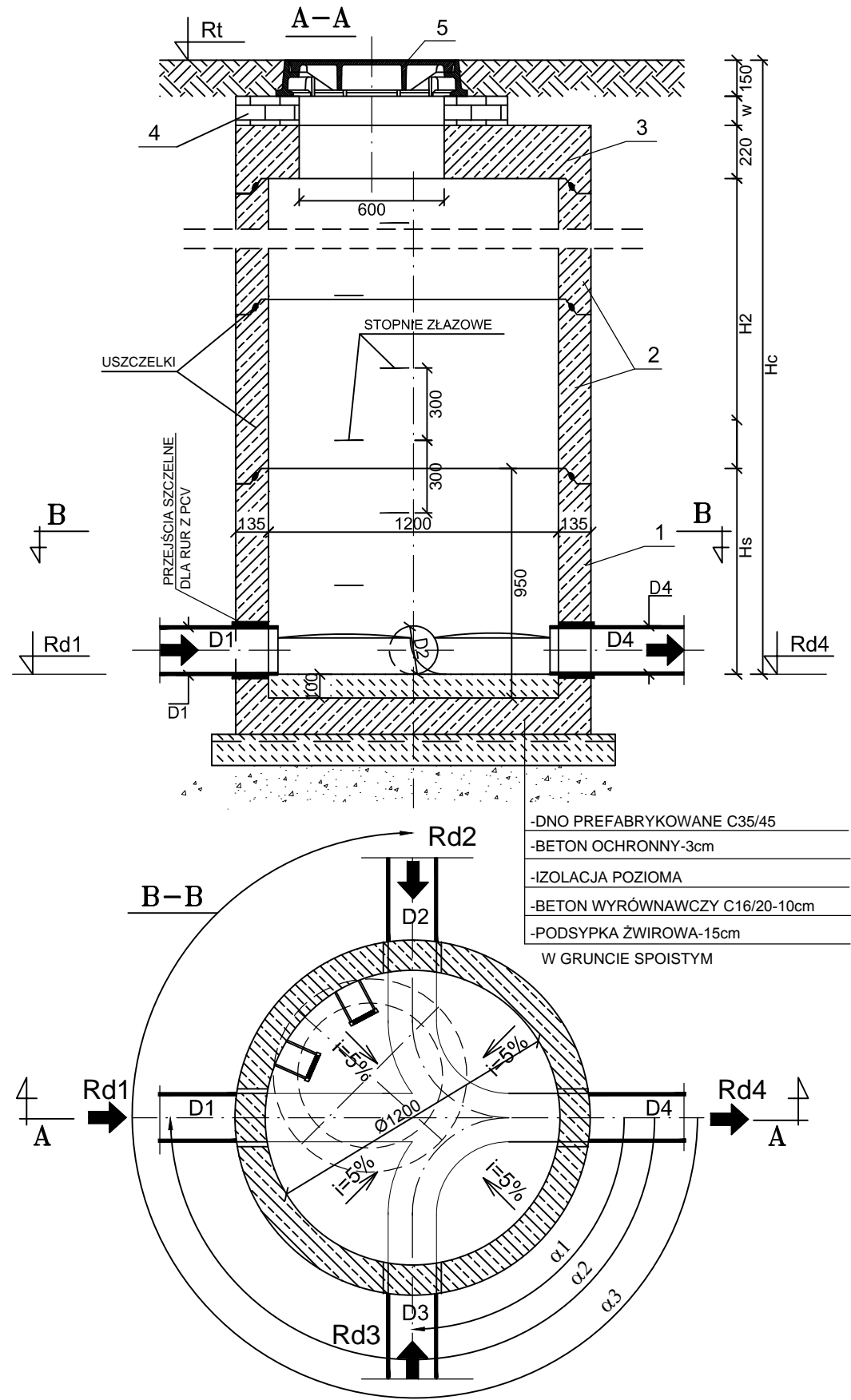


STUDNIA KANALIZACYJNA TYPOWA Ø1200



- DNO PREFABRYKOWANE C35/45
- BETON OCHRONNY-3cm
- IZOLACJA POZIOMA
- BETON WYRÓWNAWCZY C16/20-10cm
- PODSYPKA ŻWIROWA-15cm
- W GRUNCIE SPOISTYM

Pkt	Studnia	DN	Rt	Hst	D1	RD1	D2	RD2	KD2	Dw1	Rw1	Kw1
-		mm	m.n.p.m	m	mm	m.n.p.m	mm	m.n.p.m	o	mm	m.n.p.m	o
S1	Studnia betonowa DN1200	1200	92,1	2,12	200	89,98	200	89,98	228,4			
S2	Studnia betonowa DN1200	1200	92,27	2,27	200	90	200	90	165,3			
S3	Studnia betonowa DN1200	1200	92,15	2,03	200	90,12				160	90,12	177,3

PARAMETRY TECHNICZNE BETONU

- BETON C35/45
- WODOSZCZELNOŚĆ W8
- MAŁONASIĄKLIWY nw<4%
- MROZOODPORNOŚĆ F-150

PREFABRYKATY:

1. PODSTAWA STUDNI DN1200 H=700, H=900 lub H=1100
2. KRĄG ŻELBETOWY DN1200 H=1000, H=500 LUB H=250
3. PŁYTA POKRYWOWA 1200x600x220
4. WARSTWA WYRÓWNAWCZA Z WYLEWKI BETONOWEJ
5. WŁĄZ ŻELIWNY WENTYLOWANY D400 Ø600 RYGLOWANY

UWAGI:

- IZOLACJA ZEWNĘTRZNA STUDNI- ABIZOL R+2xP
- ELEMENTY STUDNI ŁĄCZONE NA USZCZELKI(wg. producenta studni)

EUROTECH Maciej Taff
 Stanisław Drugi,
 ul. Łąkowa 2b
 05-119 Legionowo
 eurotech2000@poczta.onet.pl



Inwestor:
 Przedsiębiorstwo Wodociągów i Kanalizacji w Zielonce Sp. z o.o.
 05-220 Zielonka, ul. Literacka 20
 Telefon: (22) 781 83 33 (centrala)
 Fax: (22) 781 83 32
 e-mail: pwik@zielonka.pl

INWESTYCJA: **Wykonanie dokumentacji projektowej sieci kanalizacji sanitarnej w ul. Kilińskiego w Zielonce**

NAZWA RYS.: **Studnie Betonowe DN1200 - Zestawienie**

PROJEKTOWAŁ:	mgr inż. M. Taff	Wa-401/01	STADIUM: Projekt BUDOWLANY- WYKONAWCZY
SPRAWDZIŁ:	mgr inż. P. Matyja	MAZ/0449/POOS/08	
OPRACOWALI:	inż. J. Obidziński inż. P. Kucharczyk		SKALA 1:25
FUNKCJA:	IMIĘ I NAZWISKO:	NR. UPRAW.:	DATA: 09.2014
	PODPIS:		RYS. 4.0