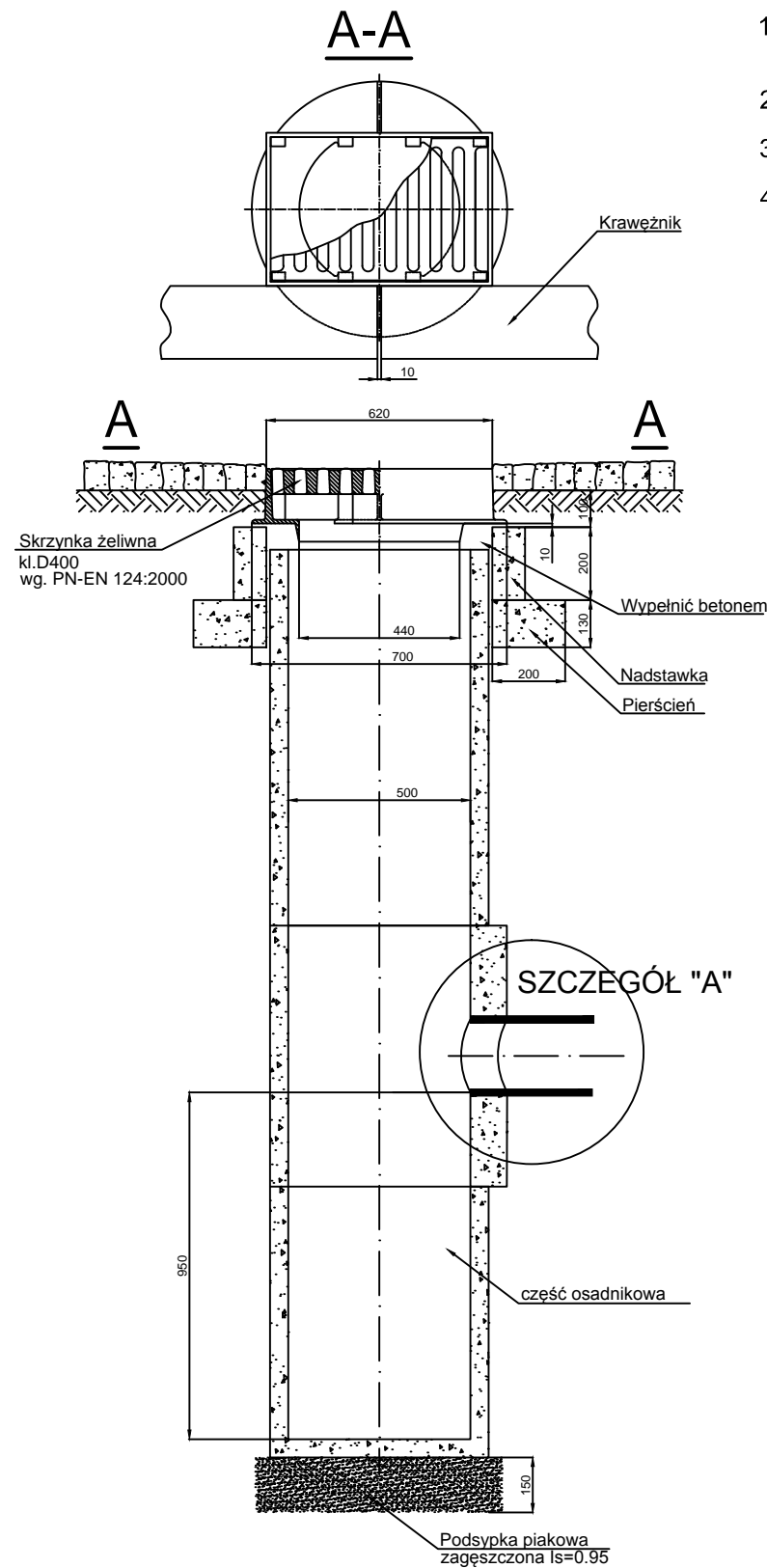


WPUST DESZCZOWY ULICZNY
STUDZIENKA ŚCIEKOWA Z OSADNIKIEM Ø0.50m



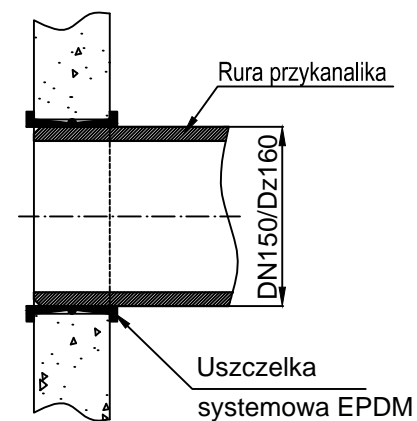
UWAGI:

1. Elementy prefabrykowane wpustu wykonać z betonu C35/45, W-8, F-150.
2. Betonowe elementy zaizolować - ABIZOL 2R+2Pg
3. Rzędna skrzynki wpustu wg. projektu drogowego.
4. Skrzynka wpustu deszczowego kl. D400 wg PN-EN 124:2000 kołnierzyowa z kratą luźną

Profil	Mb	Węzeł	DN	Rt	Gł.	D1	Dm1	RD1
-	-	-	mm	m.n.p.m	m	mm		m.n.p.m
S1-Istn.	232,67	Wp1	500	90,89	1,7	160	PVC Dz160x4,7mm Klasy "S" Lite	90,14
Wp2-Istn.	2,93	Wp2-Istn.	500	90,95	2,17	150	GRP DN150	89,73
Wp3	2,9	Wp3	500	91,02	2,19	150	GRP DN150	89,78
Wp4	3,36	Wp4	500	91,03	2,2	150	GRP DN150	89,78
Wp5	3,41	Wp5	500	91,1	2,24	150	GRP DN150	89,81
Wp6	3,74	Wp6	500	91,11	2,25	150	GRP DN150	89,81
Wp7	4,01	Wp7	500	91,19	2,28	150	GRP DN150	89,86
Wp8	5,69	Wp8	500	91,17	2,23	150	GRP DN150	89,89
Wp9	5,19	Wp9	500	91,3	2,37	150	GRP DN150	89,88
Wp10	3,07	Wp10	500	90,89	1,88	160	PVC Dz160x4,7mm Klasy "S" Lite	89,96
Wp11	3,12	Wp11	500	91,06	1,97	160	PVC Dz160x4,7mm Klasy "S" Lite	90,04

SZCZEGÓŁ "A"

Szczegół połączenia przykanalika z wpustem



EUROTECH Maciej Taff
Stanisławów Drugi,
ul. Łąkowa 2b
05-119 Legionowo
eurotech2000@poczta.onet.pl



Inwestor:
Przedsiębiorstwo Wodociągów i Kanalizacji w Zielonce Sp. z o.o.
05-220 Zielonka, ul. Literacka 20
Telefon: (22) 781 83 33 (centrala)
Fax: (22) 781 83 32
e-mail: pwik@zielonka.pl

INWESTYCJA: **Wykonanie dokumentacji projektowej sieci kanalizacji deszczowej w ul. Chopina i ul. Kochanowskiego w Zielonce**

NAZWA RYS.: **Wpusty deszczowe DN500 - Zestawienie**

PROJEKTOWAŁ:	mgr inż. M. Taff	Wa-401/01		STADIUM: Projekt BUDOWLANY- WYKONAWCZY
SPRAWDZIŁ:	mgr inż. P. Matyja	MAZ/0449/POOS/08		
OPRACOWALI:	inż. J. Obidziński inż. P. Kucharczyk			SKALA 1:20
FUNKCJA:	IMIĘ I NAZWISKO:	NR. UPRAW.:	PODPIS:	DATA: 09.2014
				RYS. 5.0