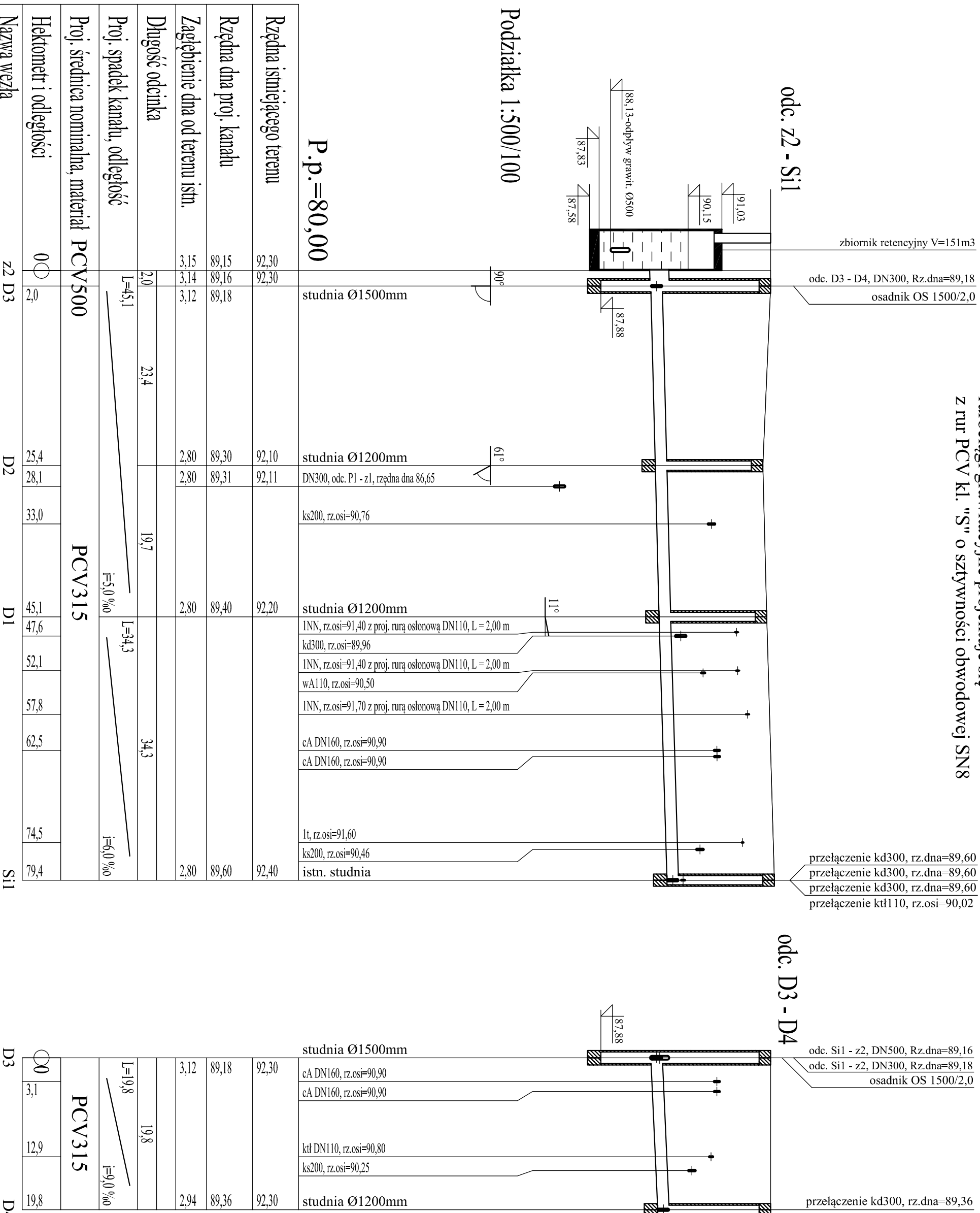


rurociągi grawitacyjne projektuje się z rur PCV kl. "S" o sztywności obwodowej SN8



Zakład Projektowania i Realizacji Inwestycji			
KOMA s.c.			
91-420 Łódź, ul. Północna 27/29, pok. 111 tel/fax (42)630 04 84			
Objekt: Budowa sieci kanalizacji deszczowej odprowadzającej wody opadowe i roztopowe z osiedla mieszkaniowego "Poligon" w Zielonce	Treść rys. :		Rodzaj proj.
	Profile kanalizacji deszczowej odc. z2 - Si1 i D3 - D4		PBW
Projektował:	inż. J. Kozłowski	Upr. bud	Podpis
Projektował:	mgr inż. B. Kozłowski	GP II 460 - 8/76	Data: 01.2015
Sprawdził:	inż. H.Majewska	LOD/1541/PWOS/10	Skala: 1:500/100
			Nr rys. 3