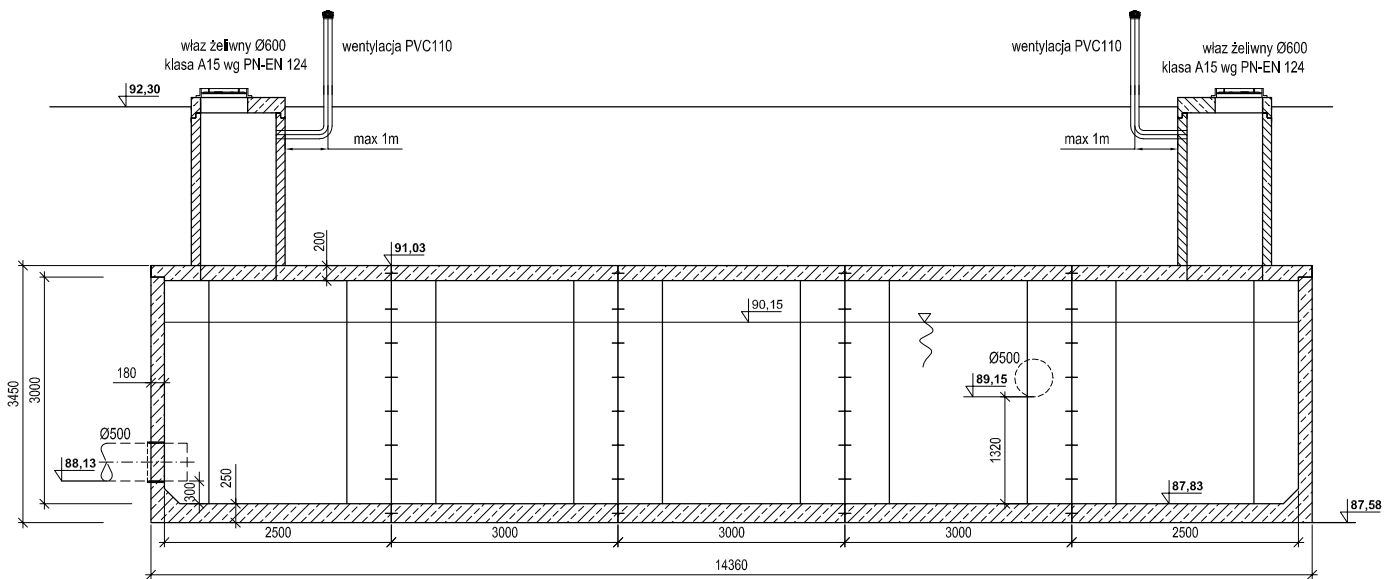
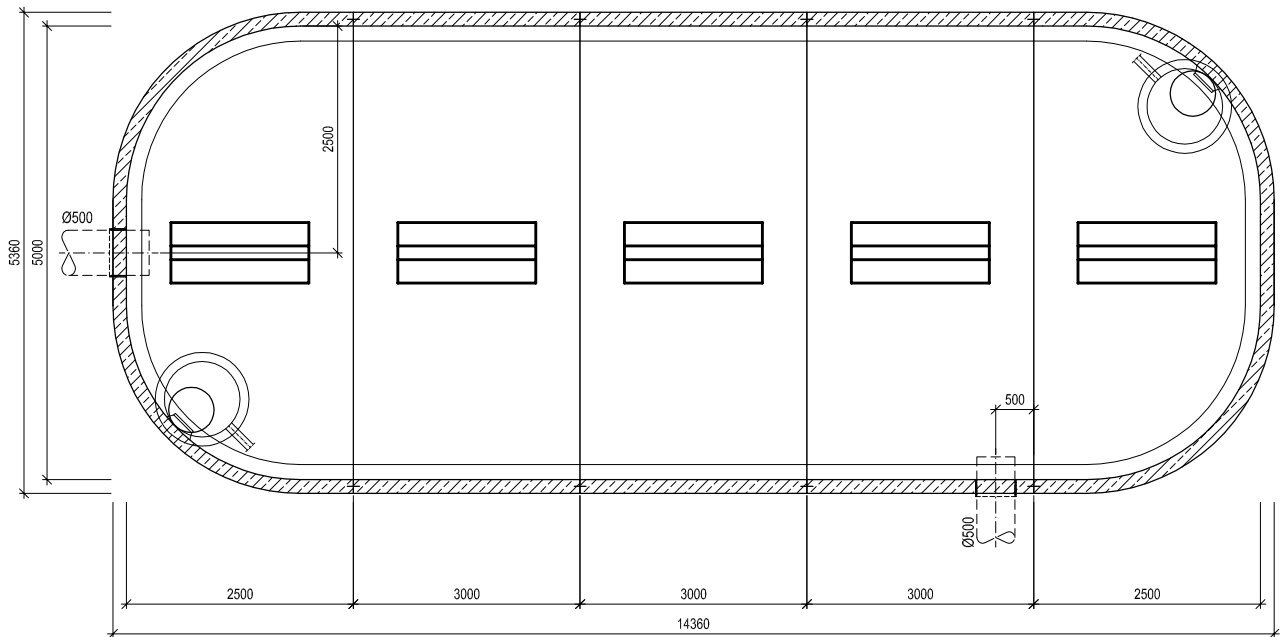


Zbiornik retencyjny

$V_u=151 \text{ m}^3$

$V_c=197 \text{ m}^3$

Zbiornik zlokalizowany w terenie nieprzejezdowym, przystosowany do obciążenia od naziemu oraz obciążenia technologicznego 5 kN/m^2



Beton: klasa C35/45;
szczerłość min W8,
mrozoodporność F-150

Zakład Projektowania i Realizacji Inwestycji

KOMA s.c.

91-420 Łódź, ul. Północna 27/29, pok. 111 tel/fax (42)630 04 84

Obiekt: Budowa sieci kanalizacji deszczowej odprowadzającej wody opadowe I roztopowe z osiedla mieszkaniowego "Poligon" w Zielonce	Treść rys. : Zbiornik retencyjny $V=151 \text{ m}^3$		Rodzaj proj. PBW
	Upr. bud	Podpis	
Projektował: inż. J. Kozłowski	GP II 460 - 8/76	Data: 01.2015	
Projektował: mgr inż. B. Kozłowski	LOD/1541/PWOS/10	Skala: -	
Sprawdził: inż. H.Majewska	131/98/WŁ	Nr rys. 10	