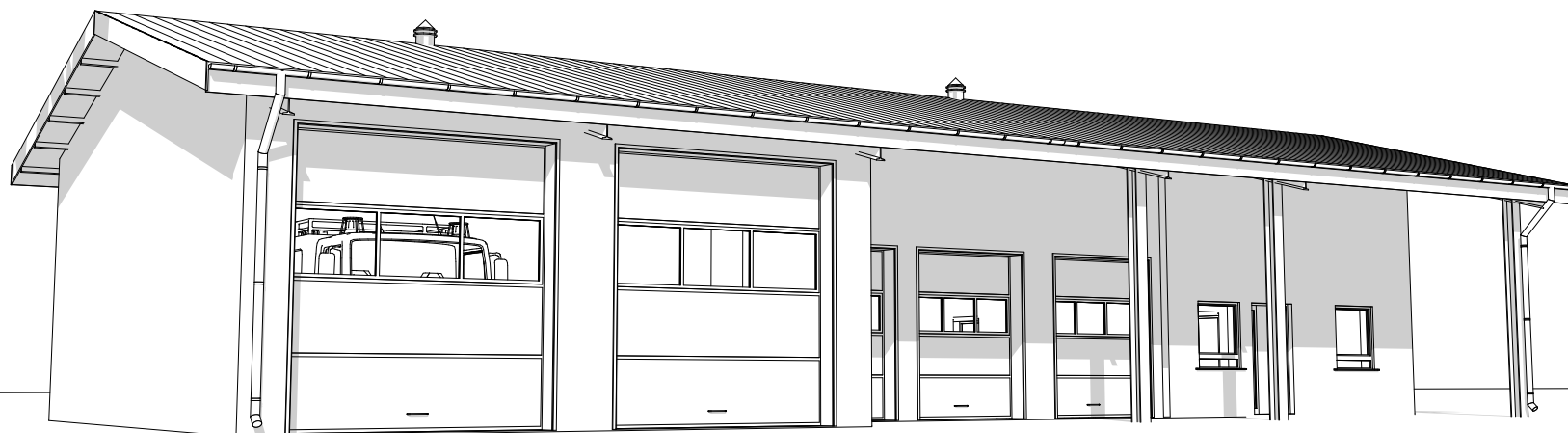
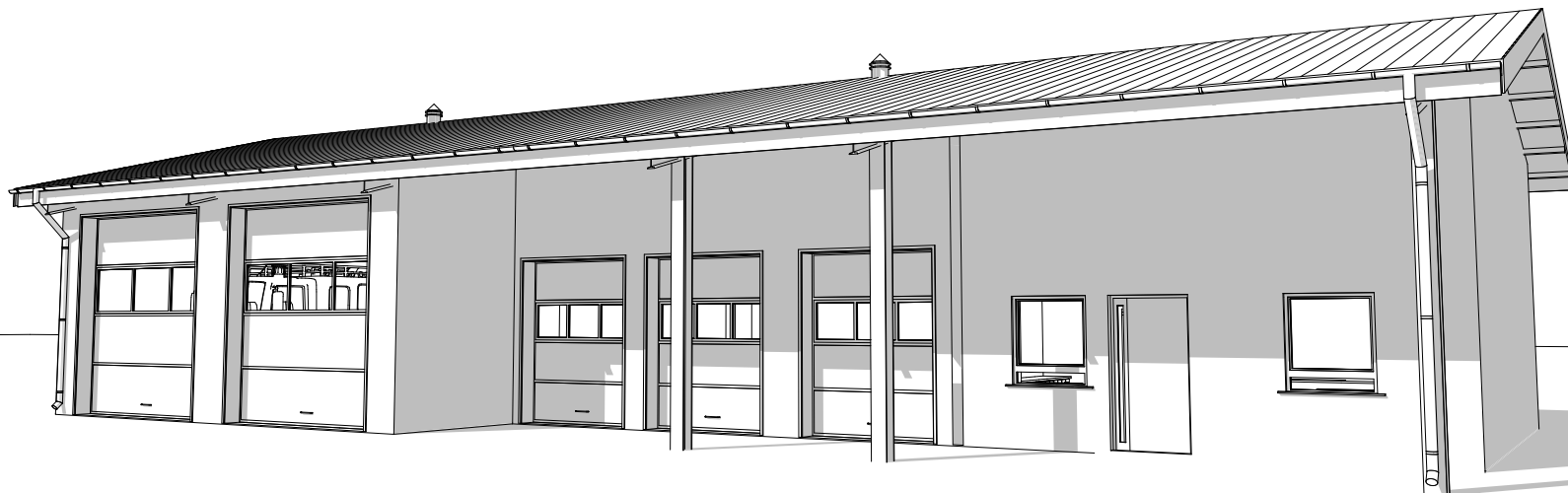


PERSPEKTYWY



inwestor: Przedsiębiorstwo Wodociągów i Kanalizacji
w Zielonce Sp. z o.o.
05-220 Zielonka ul. Literacka 20
powiat wołomiński, woj. Mazowieckie

tytuł: „Budynek gospodarczo-garażowy
z częścią socjalną”

adres: dz. ew. 50/2 przy ul. Inżynierskiej
w Zielonce 05-220

jednostka projektowa



ul. Wysoka 68a/6 17-300 Siemiatycze
www.quartum.pl, e:biuro@quartum.pl
NIP:544-132-57-16, REGON 200418012

projektanci

ARCHITEKTURA	mgr inż. arch. Cezary Jaszczółt BŁ. PdOKK/123/2009	
KONSTRUKCJA		
INSTALACJE SANITARNE		
INSTALACJE ELEKTRYCZNE		

nazwa rysunku: PERSPEKTYWY

branża: ARCHITEKTURA

skala:

nr rysunku: PB/08.0

faza projektu: PROJEKT BUDOWLANY

data: 21.VIII.2015