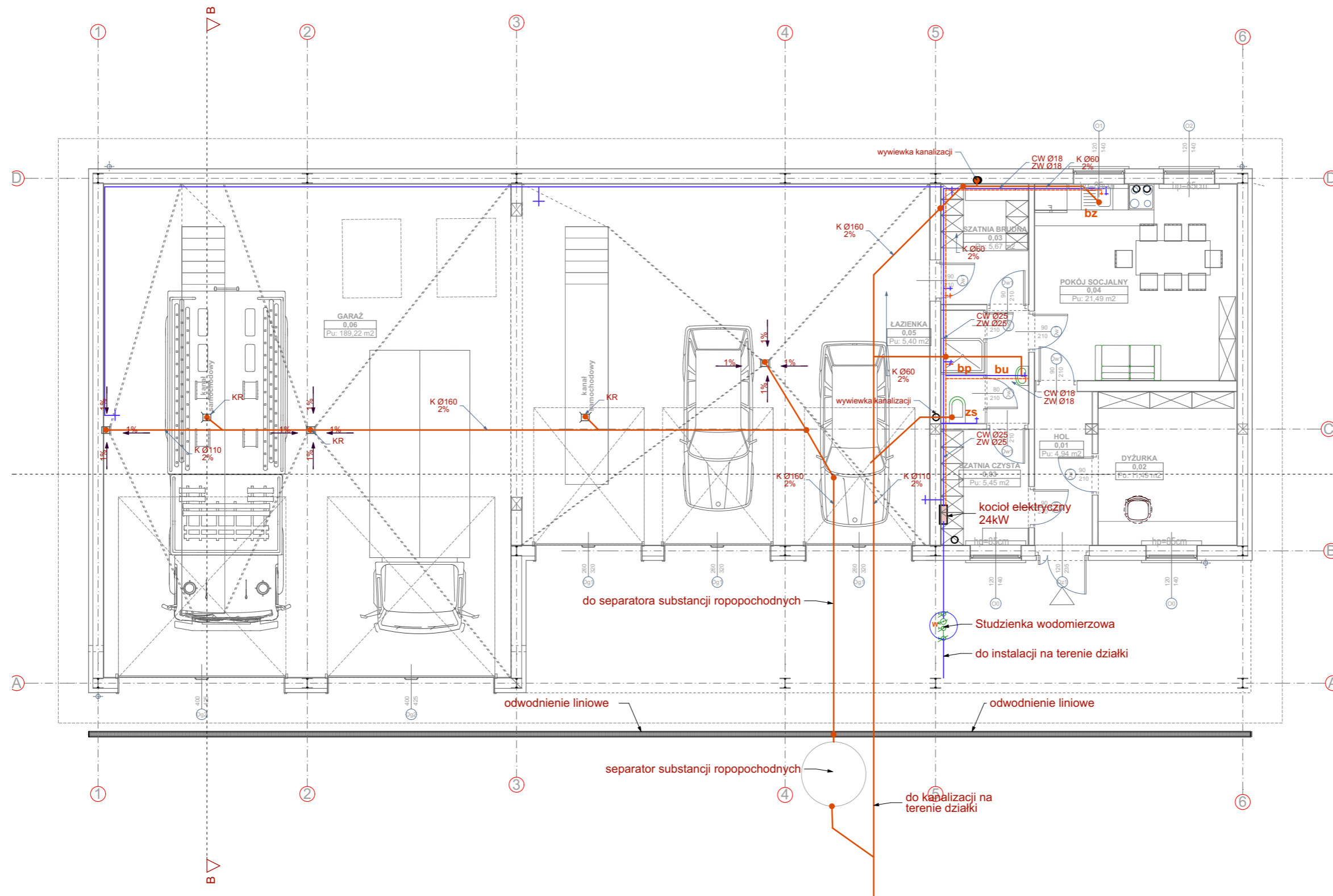


SCHEMAT INSTALACJI WOD-KAN SKALA 1:100

instalacje wod-kan



SCHEMAT INSTALACJI SANITARNEJ LEGENDA

- w- wodomierz
- K- kocioł elektryczny CO
- z- zasobnik
- bu- bateria umywalkowa
- bw- bateria wannowa
- bp- bateria prysznicowa
- bz- bateria zlewozmywakowa
- zs- zasilenie spluczki
- ug- zawór garażowy
- og- ujęcie ogrodowe
- KR kratka kanalizacyjna podłogowa z syfonem
- +— przewody wody zimnej
- +— przewody wody ciepłej
- +— trasa kanalizacji
- w zestaw wodomierzowy

1. Pion kanalizacyjny (PVC), 100mm + zawór DURGO.
2. Wentylacja, wlot w suficie, rura "SPIRO" lub PVC o średnicy 150mm zakończona wywiewką dachową.
3. Kanał spalinowy, średnica 130mm
4. Kanał spalinowy, rura stalowa nierdzewna dwuścienna izolowana wełną mineralną średnica 140/200 mm

inwestor: Przedsiębiorstwo Wodociągów i Kanalizacji w Zielonce Sp. z o.o.
05-220 Zielonka ul. Literacka 20
powiat wołomiński, woj. Mazowieckie

tytuł: „Budynek gospodarczo- garażowy z częścią socjalną”

adres: dz. ew. 50/2 przy ul. Inżynierskiej w Zielonce 05-220

jednostka projektowa

QUARTUM
biuro projektowe

ul. Wysoka 68a/6 17-300 Siemiatycze
www.quartum.pl, e:biuro@quartum.pl
NIP:544-132-57-16, REGON 200418012

ARCHITEKTURA	mgr inż. arch. Cezary Jaszczółt Bł. PdOKK/123/2009
KONSTRUKCJA	
INSTALACJE SANITARNE	Stanisław Kuźmiński ŁOM 6/87, UAN 7342-2/92, UAN
INSTALACJE ELEKTRYCZNE	7342-13/92

nazwa rysunku: SCHEMAT INSTALACJI WOD-KAN

branża: ARCHITEKTURA

skala: 1:100

nr rysunku: PB/IS/01.0

faza projektu: PROJEKT BUDOWLANY

data: 21.VIII.2015