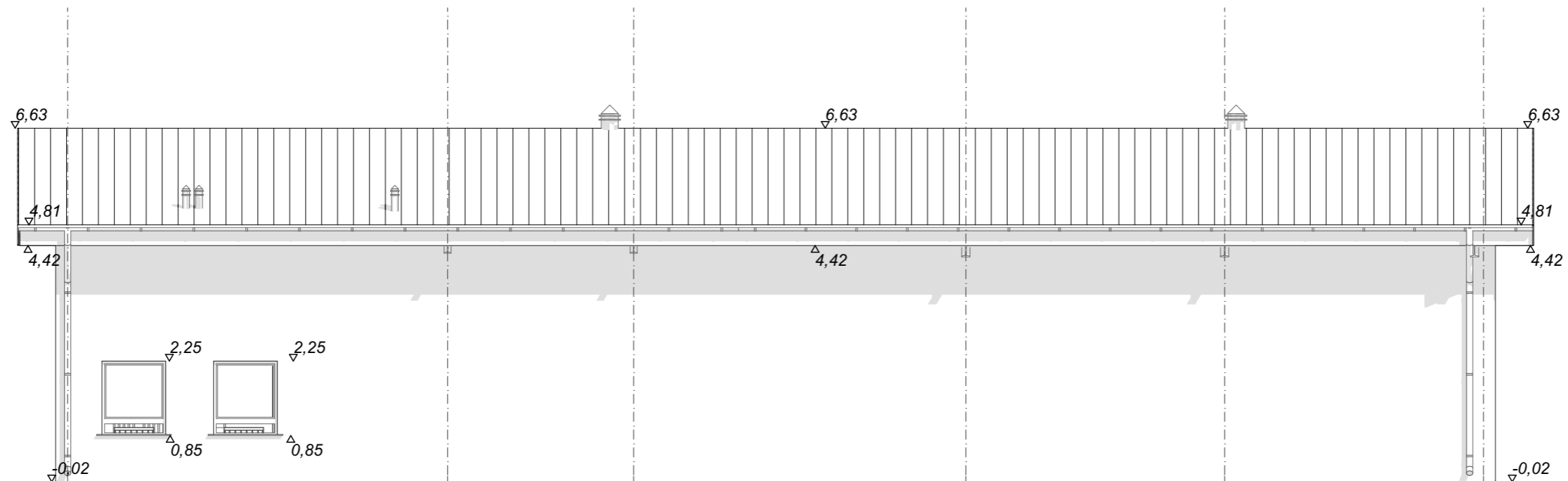
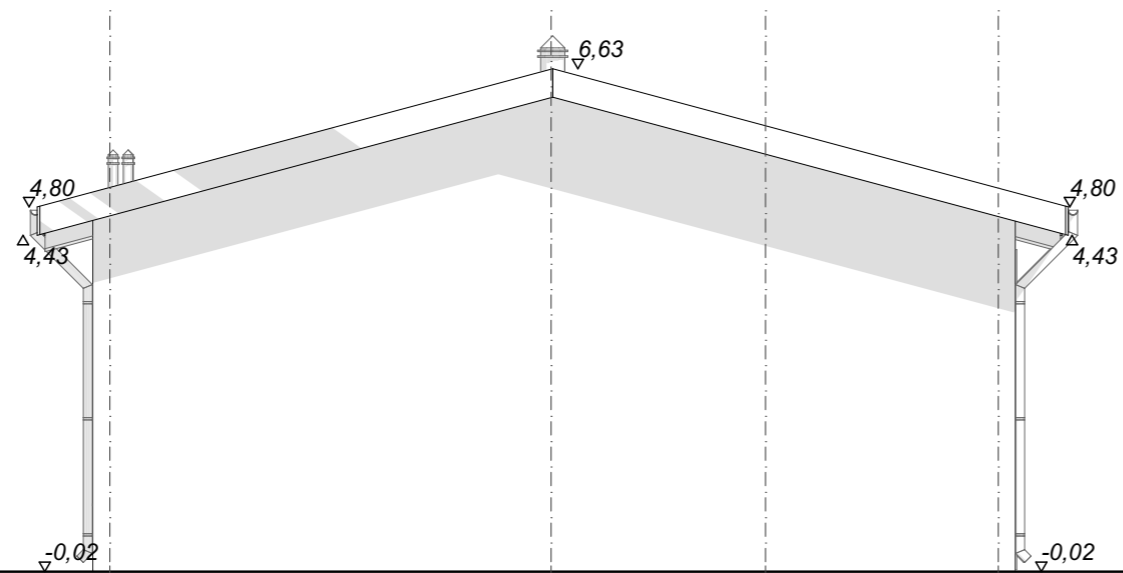


# ELEWACJE SKALA 1:100



ELEWACJA PD



ELEWACJA WSCH

inwestor: Przedsiębiorstwo Wodociągów i Kanalizacji  
w Zielonce Sp. z o.o.  
05-220 Zielonka ul. Literacka 20  
powiat wołomiński, woj. Mazowieckie

tytuł: „Budynek gospodarczo- garażowy  
z częścią socjalną”

adres: dz. ew. 50/2 przy ul. Inżynierskiej  
w Zielonce 05-220

jednostka projektowa

**QUARTUM**  
biuro projektowe

ul. Wysoka 68a/6 17-300 Siemiatycze  
www.quartum.pl, e:biuro@quartum.pl  
NIP:544-132-57-16, REGON 200418012

projektanci

ARCHITEKTURA	mgr inż. arch. Cezary Jaszczolt Bł. PdOKK/123/2009
KONSTRUKCJA	
INSTALACJE SANITARNE	
INSTALACJE ELEKTRYCZNE	

nazwa rysunku: **ELEWACJE**

branża: **ARCHITEKTURA**

skala: **1:100**

nr rysunku: **PB/07.0**

faza projektu: **PROJEKT BUDOWLANY**

data: **21.VIII.2015**