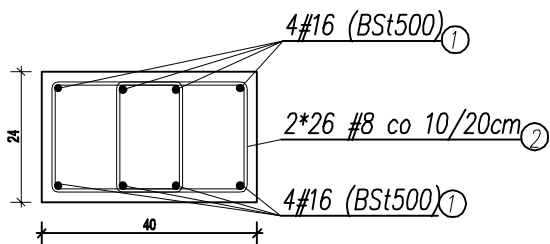


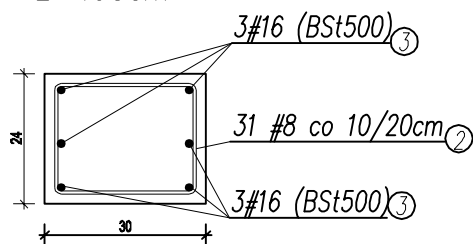
SŁUP ŻELBETOWY 1

L=400cm



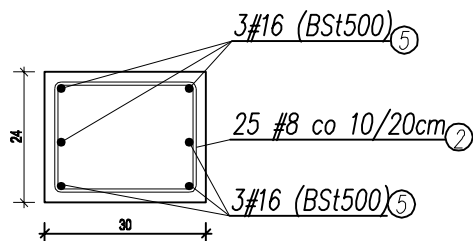
SŁUP ŻELBETOWY 2

L=495cm



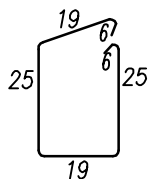
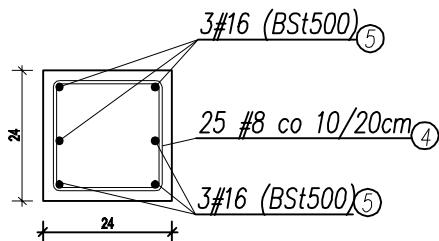
SŁUP ŻELBETOWY 3

L=386cm

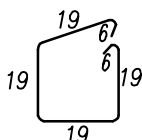


SŁUP ŻELBETOWY 4

L=386cm



② #8 L=100cm - 139 szt.

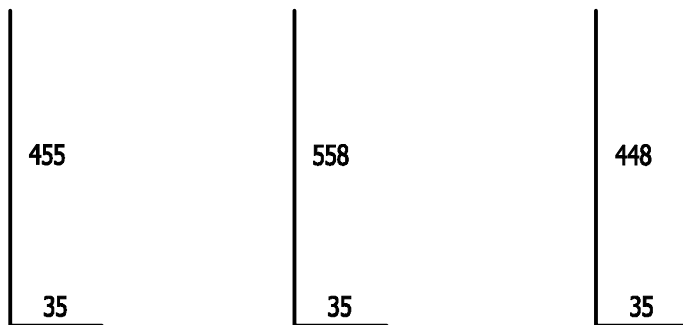


④ #8 L=88cm - 25 szt.

- * Beton C20/25 (B-25)
- * Stal zbrojeniowa (#) BSt500
- * Otulina 2,5cm
- * Stosować zakład min.40Ø

WYMIARY W CENTYMETRACH

- * STRZEMIONA W SŁUPACH ROZKŁADAĆ CO 20cm NA ODCINKU 50cm OD PODSTAWY I GŁOWICY
- STRZEMIONA ROZKŁADAĆ CO 10cm.
- * ZBROJENIE SŁUPÓW ZAKOTWIĆ W FUNDAMENCIE



① #16 L=490cm - 8 szt. ③ #16 L=593cm - 12 szt. ③ #16 L=483cm - 12 szt.

inwestor: Przedsiębiorstwo Wodociągów i Kanalizacji
w Zielonce Sp. z o.o.
05-220 Zielonka ul. Literacka 20
powiat wołomiński, woj. Mazowieckie

tytuł: „Budynek gospodarczo-garażowy z częścią socjalną”

adres: dz. ew. 50/2 przy ul. Inżynierskiej
w Zielonce 05-220

jednostka projektowa

QUARTUM
biuro projektowe

ul. Kwatery Główniej 46c/16; 04-294 Warszawa
www.quartum.pl, e:biuro@quartum.pl
NIP: 544-132-57-16, REGON 200418012

projektanci

ARCHITEKTURA	mgr inż. arch. Cezary Jaszczołt BŁ PdOKK/123/2009	
KONSTRUKCJA	mgr inż. Henryk Barcewicz ŁOM 10/90	
INSTALACJE SANITARNE		
INSTALACJE ELEKTRYCZNE		

nazwa rysunku:

SŁUPY ŻELBETOWE

branża:

KONSTRUKCJA

skala:

1:10

nr rysunku:

K/PB/10.0

faza projektu:

PROJEKT BUDOWLANY

data:

VII.2015