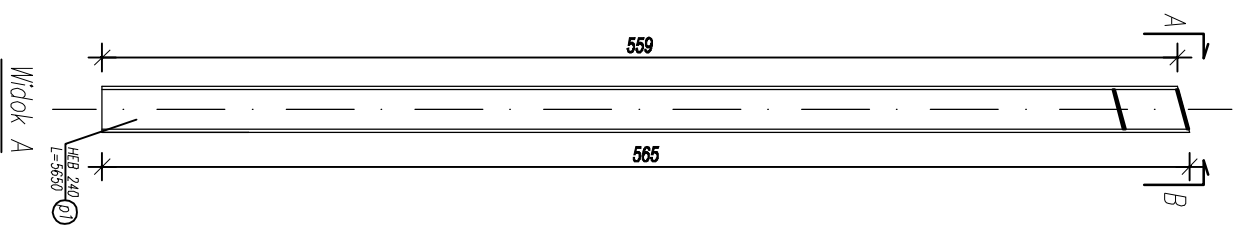
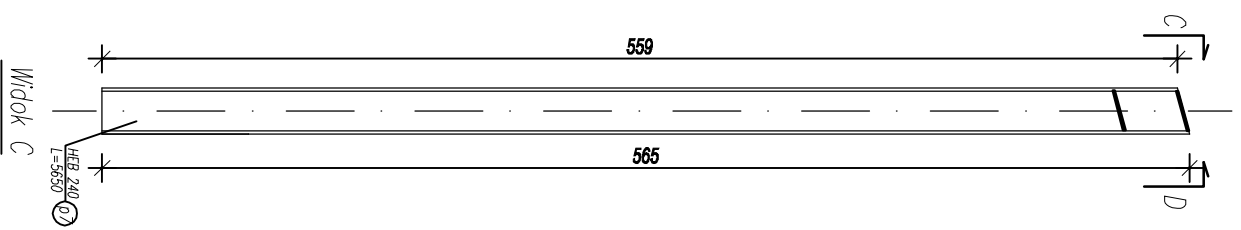


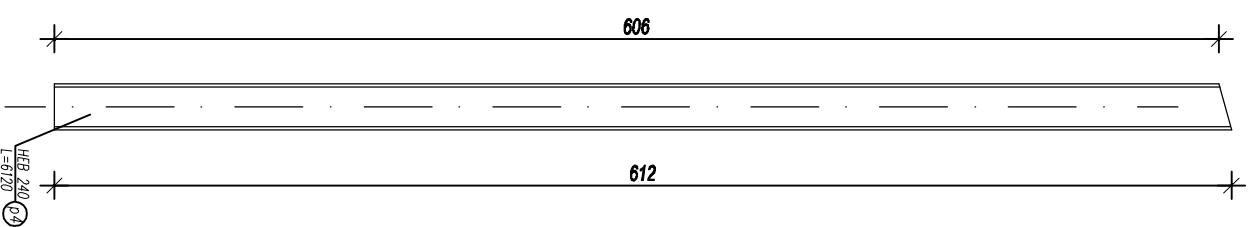
Profil P1



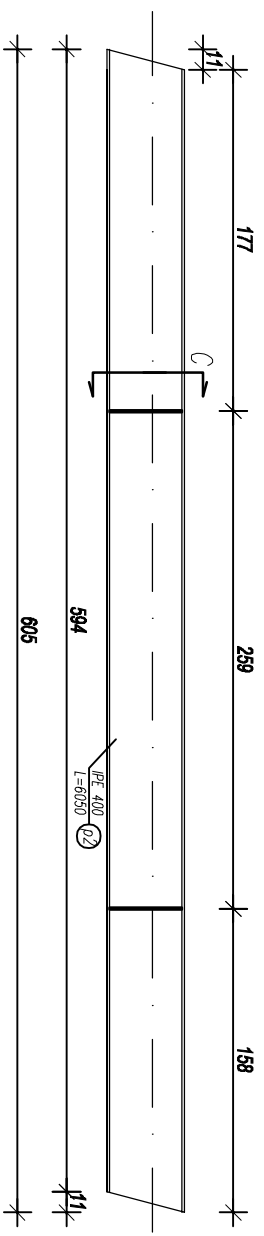
Profil P7



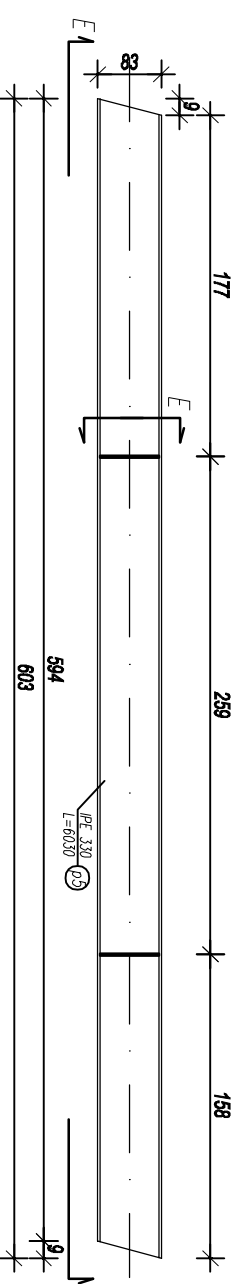
Profil P4



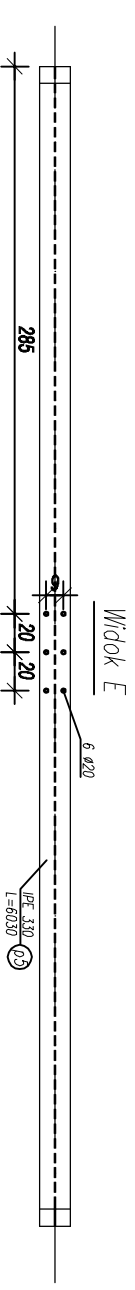
Profil P2



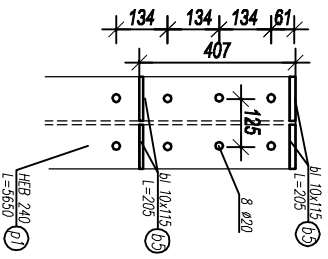
Profil P6



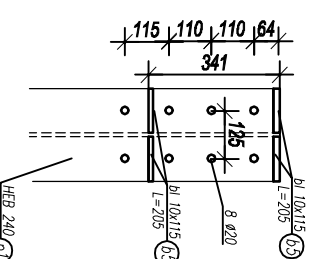
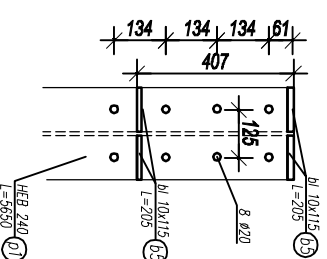
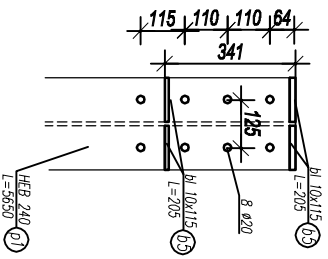
Widok E



Widok B

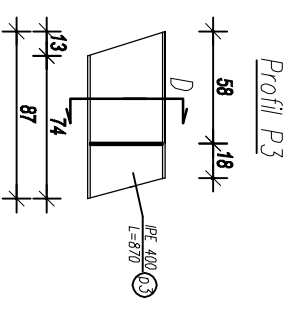


Widok D

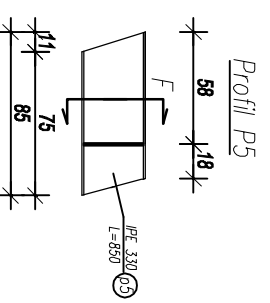
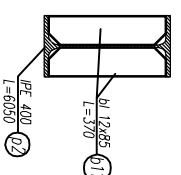


WYMIARY W CENTYMETRACH

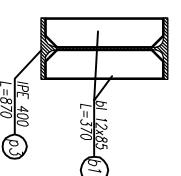
- * Stal S135
- * Elementy spawac spoiną a=4mm
- * Stosować śruby M16 klasy 8.8



Przekrój C

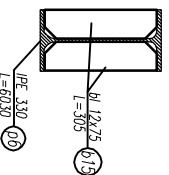


Przekrój P5

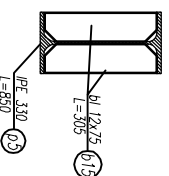


Przekrój D

Przekrój E



Przekrój F



Investor: Przedsiębiorstwo Wodociągów i Kanalizacji w Zielonce Sp. z o.o.
05-220 Zielonka ul. Literacka 20
powiat wołomiński, woj. Mazowieckie

Tytuł: „Budynek gospodarczo-garażowy z częścią socjalną”
dz. ew. 50/2 przy ul. Inżynierskiej w Zielonce 05-220

adres:

Jednostka projektowa
QUARTUM
Biuro projektowe

ul. Kwiatery Główniej 46c/16; 04-294 Warszawa
www.quartum.pl, e: biuro@quartum.pl
NIP: 544-132-57-16, REGON 200418012

projektanci: mgr inż. arch. Cezary Jaszczółt
BC P/DOKK/123/2009

ARCHITEKTURA

mgr inż. Henryk Barcewicz
LOM 10/90

KONSTRUKCJA

INSTALACJE SANITARNE

INSTALACJE ELEKTRYCZNE

nazwa rysunku: **PROFILE KONSTRUKCJI**

branża: **KONSTRUKCJA**

skala: **1:50**

nr rysunku: **K/PB/07.0**

faza projektu: **PROJEKT BUDOWLANY**

data: **VII.2015**

Projekt chroniony prawem autorskim.