

* SŁUPY ZAKOTWIĆ NA ŚRUBY M20 WKLEJANE NA ŻYWCIE Fischer FIS VS 300T.
* DŁUGOŚĆ ZAKOTWIENIA W BETONIE min. 30cm

- * Beton C20/25 (B-25)
- * Stal zbrojeniowa (R) BS500
- * Ciężarówka 5,0cm
- * Stosunek zakł. min. 4/03

WYMIARY W CENTYMETRACH

Investor: Przedsiębiorstwo Wodociągów i Kanalizacji w Zieloncu Sp. z o.o.
05-220 Zielonka ul. Literacka 20
powiat włocławski, woj. Mazowieckie

Tytuł: „Budynek gospodarczo-garażowy z częścią socjalną z częścią socjalną”
dz. ew. 50/2 przy ul. Inżynierskiej w Zieloncu 05-220

adres:



Jednostka projektowa
ul. Kwiaty Głównej 46c/16; 04-294 Warszawa
www.quartum.pl, e: biuro@quartum.pl
NIP: 544-132-57-16, REGON 200418012

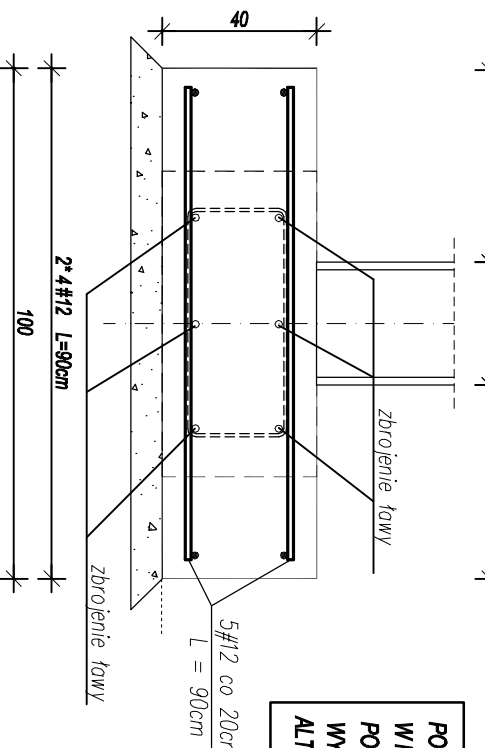
Projektant	mgr inż. arch. Cezary Jaszczółt BC P/DOKK/123/2009
ARCHITEKTURA	mgr inż. Henryk Barcewicz LOM 10/90
KONSTRUKCJA	
INSTALACJE SANITARNE	
INSTALACJE ELEKTRYCZNE	

nazwa rysunku	RZUT FUNDAMENTÓW
branża	KONSTRUKCJA
skala	1:50
nr rysunku	K/PB/01.0
faza projektu	PROJEKT BUDOWLANY
data	VII. 2015

ZBROJENIE SŁUPÓW ŻELBETOWYCH ZAKOŃCZĄC W FUNDAMENCIE

POSADOWIENIE FUNDAMENTÓW ZAPROJEKTOWANO NA POZIOME -1,20m. W PRZYPADKU NATRAFIENIA NA GRUNTY NIENOSzące, TAKIE GRUNTY MAŁEJ ZASTĄPIĆ POSPÓLĄ LUB PIASKIEM ŚREDNIM ZAGĘSZCZAJĄC JE DO WARTOŚCI $\rho_s=0,98$. WYMIANE GRUNTU WYKOŃCZĄC JE DO POZIOMU -2,20m NA SZEROKOŚCI PASMA OKOŁO 160cm. ALTERNATYWNE ROZWIĄZANIE PRZEDSTAWIONO W OPISIE TECHNICZNYM.

STOPA FUNDAMENTOWA 2



ŁAWA FUNDAMENTOWA

