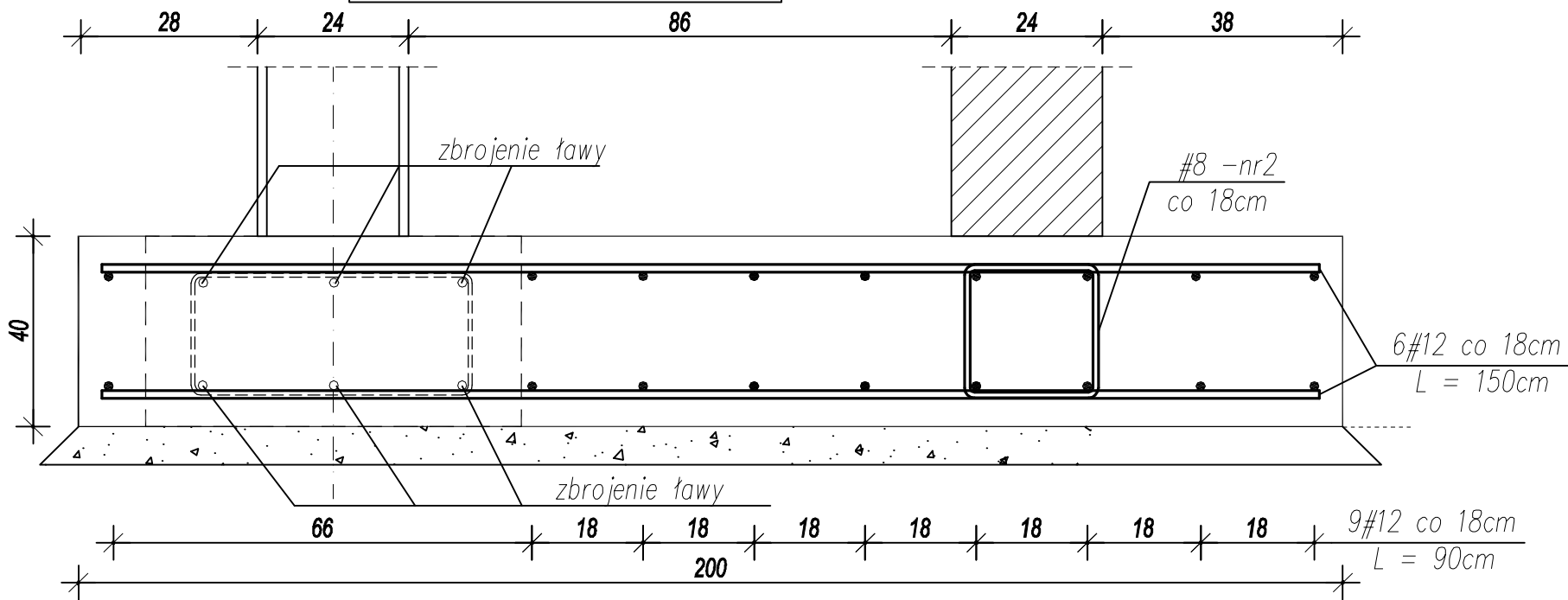
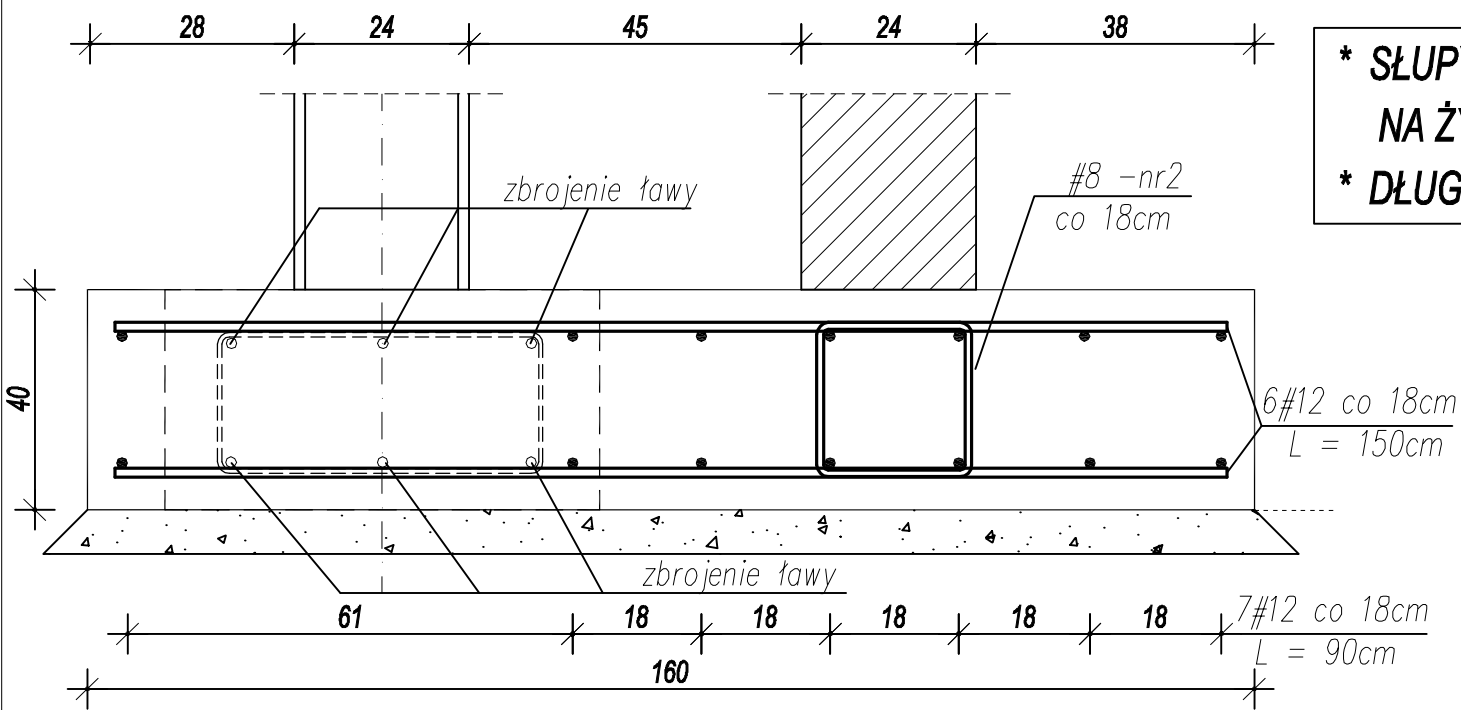


STOPA FUNDAMENTOWA 4



STOPA FUNDAMENTOWA 3



- * SŁUPY ZAKOTWIĆ NA ŚRUBY M20 WKLEJANE NA ŻYWICE Fischer FIS VS 300T.
- * DŁUGOŚĆ ZAKOTWIENIA W BETONIE min.30cm

- * Beton C20/25 (B -25)
- * Stal zbrojeniowa (#) BSt500
- * Otulina 5,0cm
- * Stosować zakład min.40Ø

WYMIARY W CENTYMETRACH

inwestor: Przedsiębiorstwo Wodociągów i Kanalizacji w Zielonce Sp. z o.o.
05-220 Zielonka ul. Literacka 20 powiat wołomiński, woj. Mazowieckie

tytuł: „Budynek gospodarczo- garażowy z częścią socjalną”

adres: dz. ew. 50/2 przy ul. Inżynierskiej w Zielonce 05-220

jednostka projektowa

QUARTUM
biuro projektowe

ul. Kwatery Głównej 46c/16; 04-294 Warszawa
www.quartum.pl, e:biuro@quartum.pl
NIP: 544-132-57-16, REGON 200418012

projektanci

ARCHITEKTURA	mgr inż. arch. Cezary Jaszczółt BŁ PdOKK/123/2009
KONSTRUKCJA	mgr inż. Henryk Barcewicz ŁOM 10/90
INSTALACJE SANITARNE	
INSTALACJE ELEKTRYCZNE	

nazwa rysunku:

ZBROJENIE FUNDAMENTÓW

branża:

KONSTRUKCJA

skala:

1:20

nr rysunku:

K/PB/02.0

faza projektu:

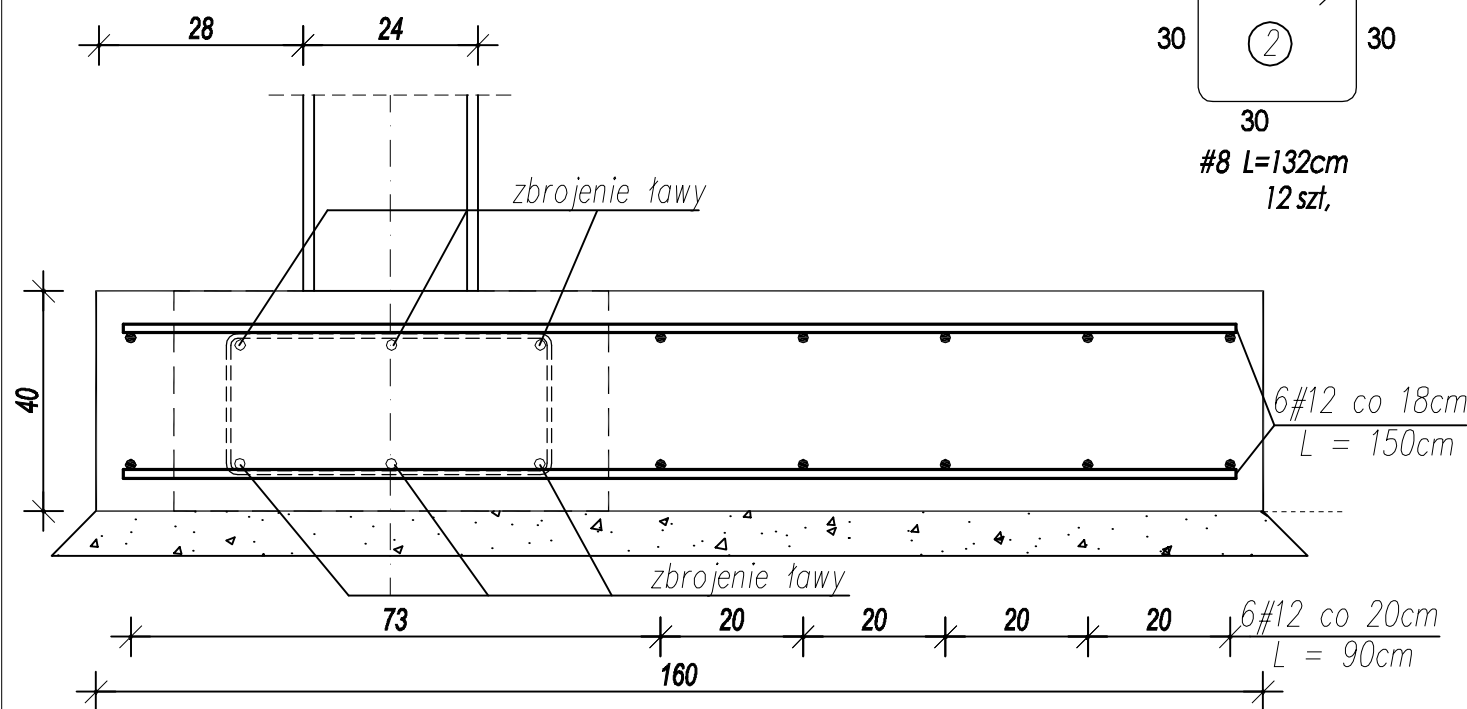
PROJEKT BUDOWLANY

data:

VII.2015

Projekt chroniony prawem autorskim.

STOPA FUNDAMENTOWA 1



ZBROJENIE SŁUPÓW ŻELBETOWYCH ZAKOTWIĆ W FUNDAMENCIE

POSADOWIENIE FUNDAMENTÓW ZAPROJEKTOWANO NA POZIOMIE -1.20m.
W PRZYPADKU NATRAFIENIA NA GRUNTY NIENOŚNE, TAKIE GRUNTY NALEŻY ZASTĄPIĆ
POSPÓLKĄ LUB PIASKIEM ŚREDNIM ZAGĘSZCZAJĄC JE DO WARTOŚCI $I_s=0,98$.
WYMIANĘ GRUNTU WYKOŃCZ DO POZIOMU -2.20m NA SZEROKOŚCI PASMA OKOŁO 160cm.
ALTERNATYWNE ROZWIĄZANIE PRZEDSTAWIONO W OPISIE TECHNICZNYM.