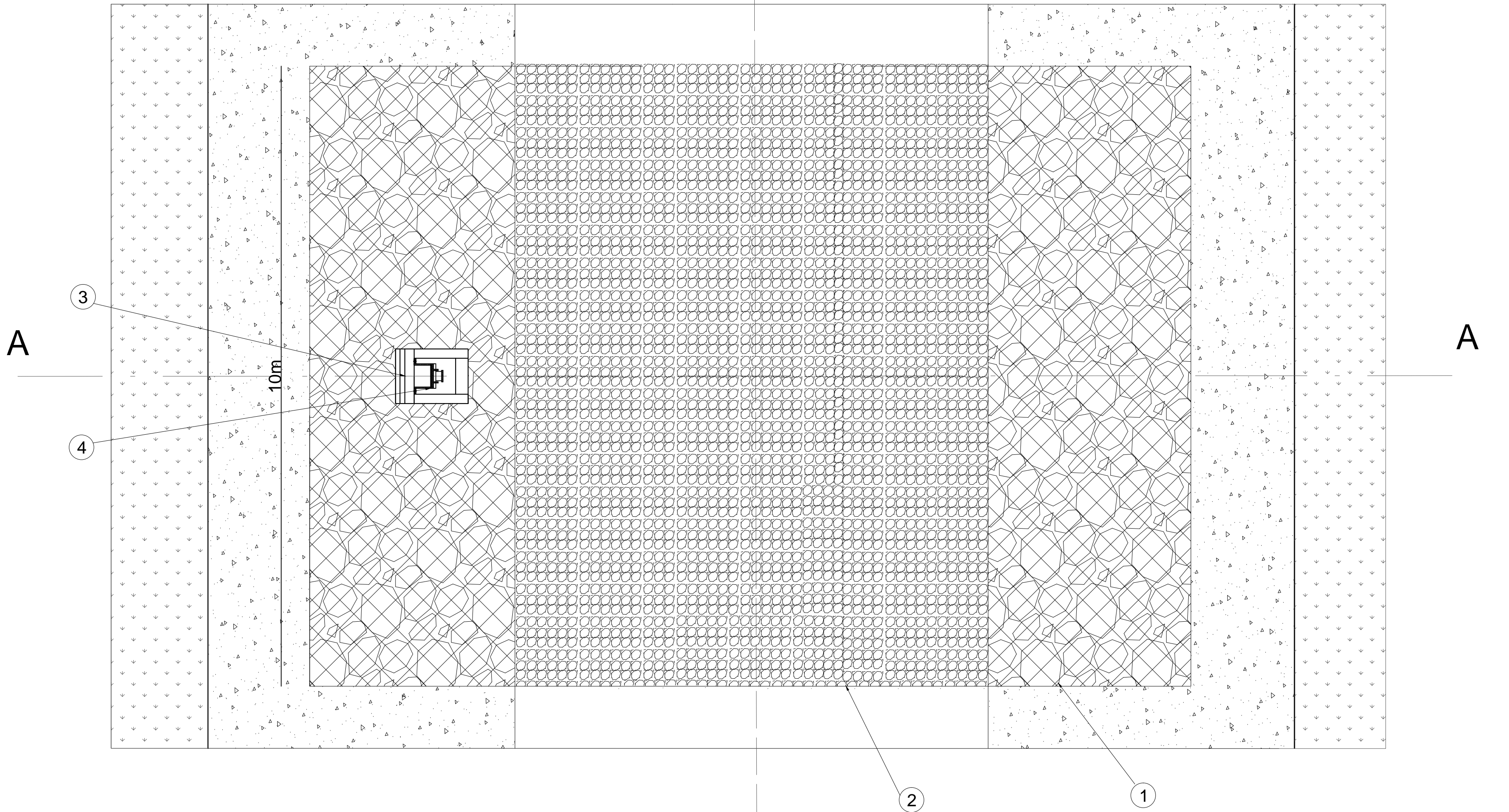



RZUT



1. materace gabionowe
2. narzut kamienny
3. wylot kanalizacji deszczowej Dz450
4. kłapa zwrotna skośna

EUROTECH Maciej Taff Stanisławów Drugi, ul. Łąkowa 2b 05-119 Legionowo eurotech2000@poczta.onet.pl			
Inwestor:		Przedsiębiorstwo Wodociągów i Kanalizacji w Zielonce Sp. z o.o. 05-220 Zielonka, ul. Literacka 20	
PROJEKT BUDOWLANY			
INWESTYCJA:	Wykonanie dokumentacji projektowej sieci kanalizacji deszczowej w ul. Ossowskiej w Zielonce		
NAZWA RYS:	Projekt wylotu kanalizacji deszczowej - RZUT		
PROJEKTOWAŁ:	mgr inż. M. Taff	Wa-401/01	STADIUM: Projekt BUDOWLANY
SPRAWDZIŁ:	mgr inż. P. Matyja	MAZ/0449/POOS/08	
OPRACOWAŁ:	mgr inż. A. Ciechwierz		SKALA: 1:50
	inż. P. Kucharczyk		DATA: 12.2015
FUNKCJA:	IMIĘ I NAZWISKO:	NR. UPRAW.:	PODPIS: RYS. 6.0