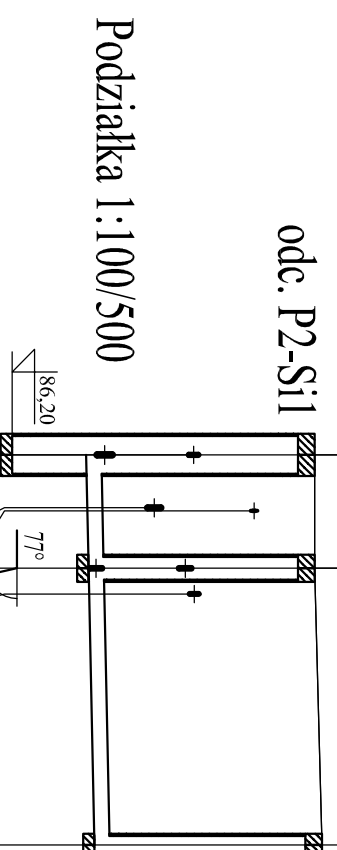


Investor:
Przedsiębiorstwo Wodociągów i Kanalizacji w Zielonce Sp. z o.o.
 ul. Literacka 20, 05-220 Zielonka

Jednostka projektowa:
K O M A
 Zakład Projektowania i Realizacji Inwestycji s.c.
 91-455 Łódź, ul. Żurawia 3/5 tel: (42) 630 04 84

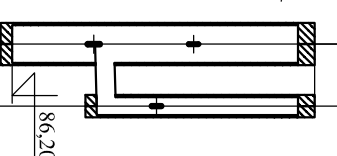
Objekt:	Treść rys. :		Rodzaj proj. PBW
Przebudowa przepompowni ścieków sanitarnych P2 przy ul. Inżynierskiej w Zielonce	Profile kanalizacji sanit. grawitacyjnej		
Projektował branża sanit.:	Upr. bud	Podpis	Data:
Inż. J. Kozłowski			02.2020
Projektował branża sanit.:	LOD/1541/PWOS/10		Skala:
mgr Inż. B. Kozłowski	w spec. instalacyjnej w zakresie stud. instalacji i urządzeń sanitarnych w zakresie wentylacji, gazowych, wodociągowej i kanalizacyjnej		1:100/500
Sprawdził branża sanit.:	131/98/WL		Nr rys:
Inż. H. Majewska	w spec. instalacji i stud. sanitarnych		2

przewód tłoczny, DN225, Rz.osi=88,60
 odc. P2-SR, DN250, Rz.dna=87,30
 odc. S1-k2, DN200, Rz.dna=88,39
 odc. k1 - S1, DN200, Rz.dna=87,23
 przełączenie istn. kan. sanit., DN200, rz.dna=87,29



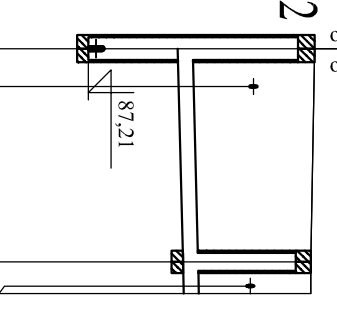
P.p.=80,00						
Rzędna istniejącego terenu	90,20	90,20	90,20	90,30		
Rzędna dna proj. kanalu	87,18	87,21		87,29		
Zagiębnienie dna od terenu istn.	3,02	2,99		3,01		
Długość odcinka	7,5		18,3			
Proj. spadek kanalu, odległość	L=25,8					
Proj. średnica nominalna, materiał		PVC-U Ø200				
Hektometr i odległości	0	3,5	7,5	25,8		
Nazwa węzła	P2	S1	S1			

przewód tłoczny, DN225, Rz.osi=88,60
 odc. P2-Si1, DN200, Rz.dna=87,18
 przewód tłoczny, DN225, Rz.osi=88,11



P.p.=80,00						
Rzędna istniejącego terenu	90,20	90,20	90,20			
Rzędna dna proj. kanalu	87,30	87,32				
Zagiębnienie dna od terenu istn.	2,90	2,88				
Długość odcinka	4,1					
Proj. spadek kanalu, odległość	L=4,1					
Proj. średnica nominalna, materiał		PVC-U Ø250				
Hektometr i odległości	0	4,1				
Nazwa węzła	P2	SR				

odc. k1 - S1, DN200, Rz.dna=87,23
 odc. P2-Si1, DN200, Rz.dna=87,21



P.p.=80,00						
Rzędna istniejącego terenu	90,20	90,15	90,15	90,15		
Rzędna dna proj. kanalu	88,39	88,46		88,47		
Zagiębnienie dna od terenu istn.	1,81	1,69		1,68		
Długość odcinka	14,1		2,1			
Proj. spadek kanalu, odległość	L=19,7					
Proj. średnica nominalna, materiał		PVC-U Ø200				
Hektometr i odległości	0	2,5	14,1	16,2		
Nazwa węzła	S1	S1	S2	K2		