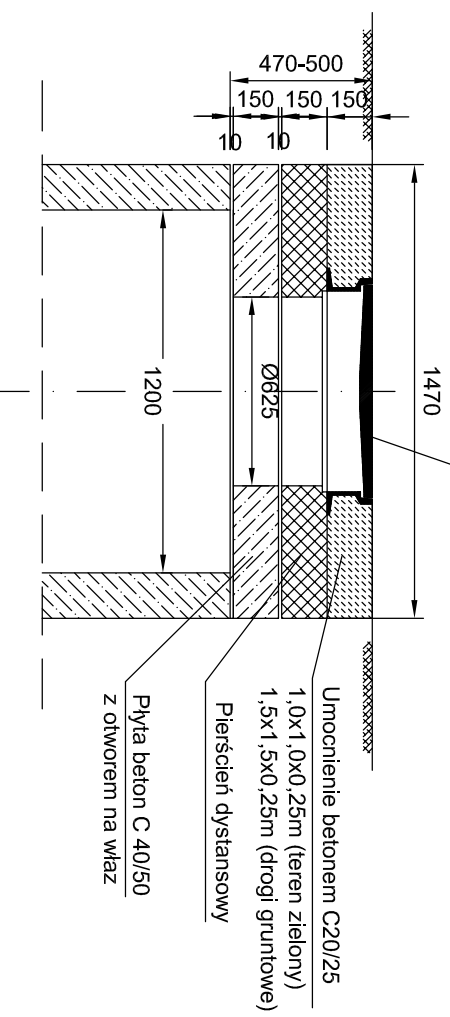


- UWAGA**
- Prefabrykowane elementy studni (z wyjątkiem pierścieni dystansowych) łączone są za pomocą gumowych uszczeltek.
 - Przejście kanałów przez ścianki studzienki wykonać za pomocą fabrycznie wklejonych króćców połączeniowych w nawierconych w ścianie studzienki otworach lub przy użyciu uszczeltek.
 - Prefabrykat studni z betonu kl. min C35/45, nasiąkliwości min. W-8 i mrozoodporności F-150



Wiaz kanalowy żelwny typu ciężkiego kl. D400 (wg normy PN-EN 124), z trwałe przymocowaną uszczelką (nie wklejoną), pełnym kolierzem korpusu, pokrywa niewentylowana z min. dwoma otworami na haki

Investor: Przedsiębiorstwo Wodociągów i Kanalizacji w Zielonce Sp. z o.o. ul. Literacka 20, 05-220 Zielonka		Jednostka projektowa: K O M A Zakład Projektowania i Realizacji Inwestycji s.c. 91-455 Łódź, ul. Zurawia 3/5 tel. (42) 630 04 84	
Obiekt: Przebudowa przepompowni osieków sanitarnych P2 przy ul. Inżynierskiej w Zielonce	Treść rys.: Studnia rewizyjna S1	Upr. bud	Podpis
Projektował branża sanit.: Inż. J. Kozłowski	GP II 460 - 8/76 w spec. ins.-inż. w zakr. sieci odgrzewcz. uzdatniająca terenu instalacji sanitarnych		
Projektował branża sanit.: mgr Inż. B. Kozłowski	LOD/154/1P/WOS/10 w spec. instalacyjnej w zakresie sieci instalacji urządzeń odgrzewcz. wentylacyjnych, gazowych, wodociągowych i kanalizacyjnych		
Sprawdził branża sanit.: Inż. H. Majewska	131/98/WVL w spec. instalacji i sieci sanitarnych		
		Data: 02.2020	Rodzaj proj.: PBW
		Skala: -	Nr rys.: 7