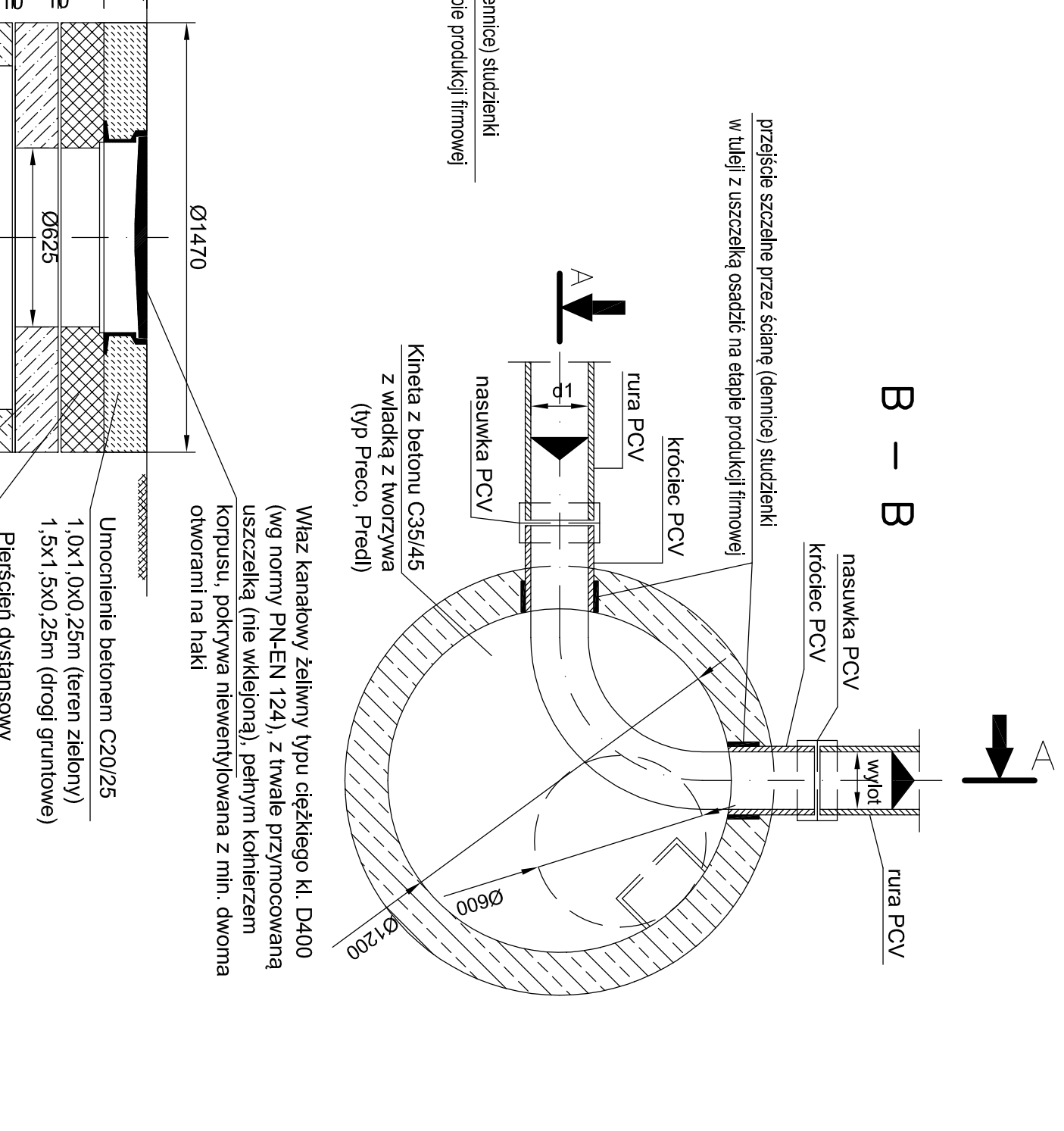


Właz kanałowy żeliwny typu ciężkiego kl. D400 (wg normy PN-EN 124), z trwale przymocowaną uszczelką (nie wklejona), pełnym kołnierzem korpusu, pokrywa niewentylowana z min. dwoma otworami na haki



Właz kanałowy żeliwny typu ciężkiego kl. D400 (wg normy PN-EN 124), z trwale przymocowaną uszczelką (nie wklejona), pełnym kołnierzem korpusu, pokrywa niewentylowana z min. dwoma otworami na haki

- UWAGA**
- Prefabrykowane elementy studni (z wyjątkiem pierścieni dystansowych) łączone są za pomocą gumowych uszczelkek.
 - Przejście kanałów przez ścianki studzienki wykonać za pomocą fabrycznie klejonych króćców połączeniowych w nawierconych w ścianie studzienki otworach lub przy użyciu uszczelkek.
 - Prefabrykat studni z betonu kl. min C35/45, nasiąkliwości min. W-8 i mrozoodporności F-150

Investor: Przedsiębiorstwo Wodociągów i Kanalizacji w Zielonce Sp. z o.o. ul. Literacka 20, 05-220 Zielonka	
Jednostka projektowa: K O M A Zakład Projektowania i Realizacji Inwestycji s.c. 91-455 Łódź, ul. Żurawia 3/5 tel. (42) 630 04 84	
Obiekt: Przebudowa przepompowni oczeków sanitarnych P2 przy ul. Inżynierskiej w Zielonce	Treść rys.: Studnia rewizyjna S2
Projektował branża sanit.: inż. J. Kozłowski	Upr. bud
Sprawdził branża sanit.: mgr inż. B. Kozłowski	Podpis
Data: 02.2020	Rodzaj proj.: PBW
Skala: -	Nr rys.: 8