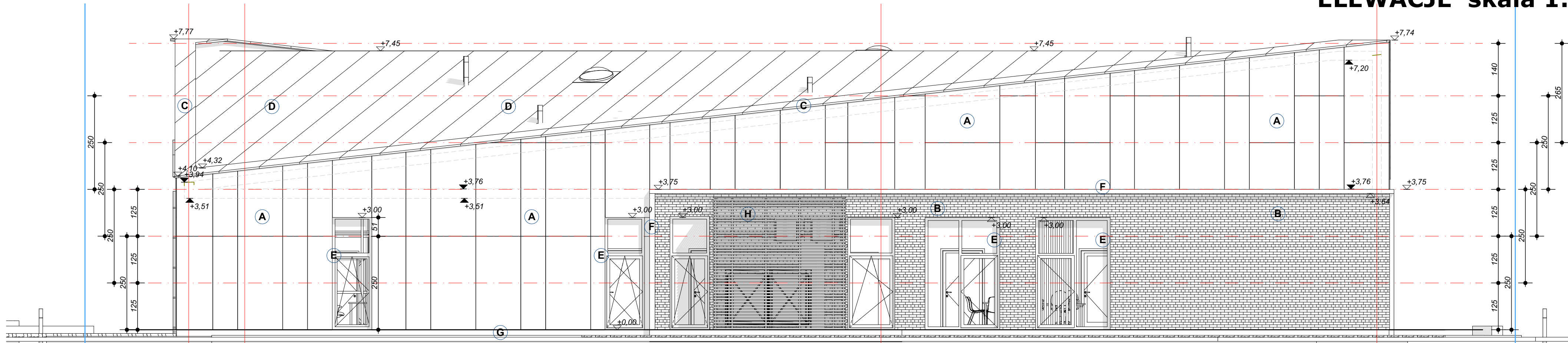
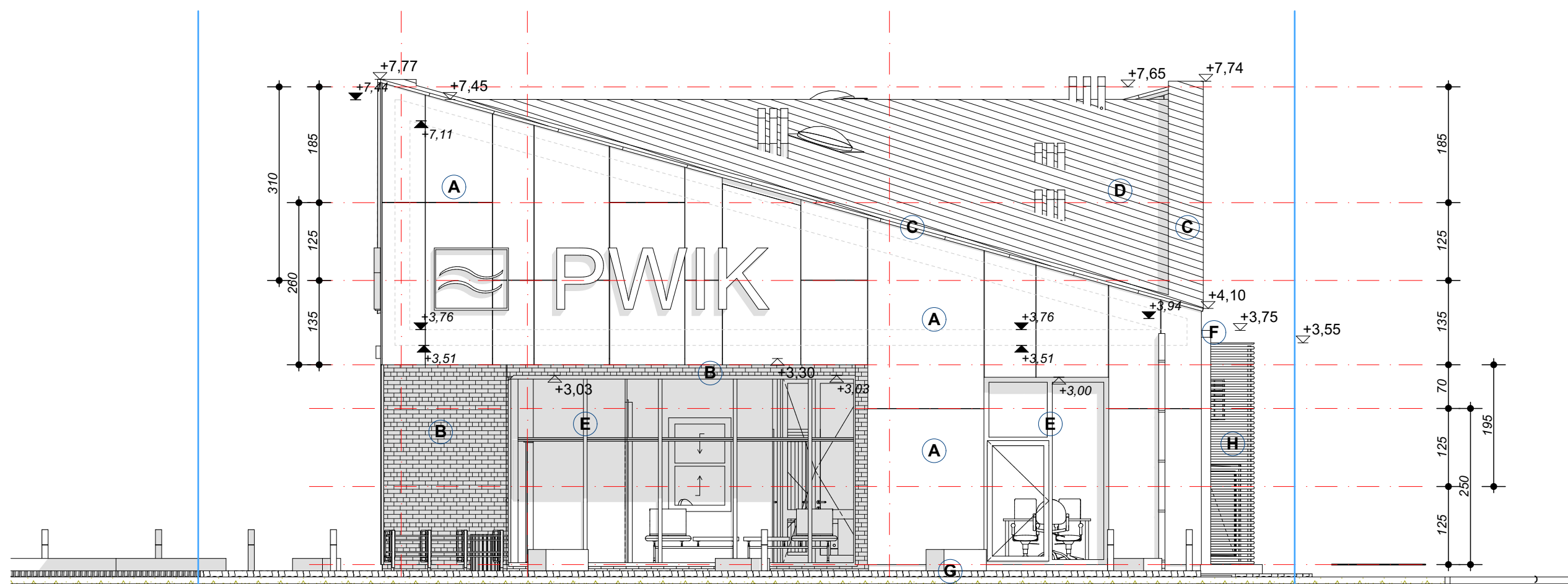


# ELEWACJE skala 1:75



## ELEWACJA PÓŁNOCNA



## ELEWACJA WSCHODNIA

- A** Płyta HPL gr 0,7-1,0cm na systemowej podkonstrukcji stalowej układ w postaci pionowych elementów różnej szerokości 45/60/120cm i długości połączenia klejone; kolor - RAL 7035 lub zbliżony szczegółowy dobór kolorystyki w ramach nadzoru autorskiego
- B** cegła klinkierowa gr 10-15mm; wiązanie klasyczne mijankowe; kolorystyka brązowo- czerwona- (melanz); faktura- umiarkowanie ryflowana fuga szara/grafitowa- szczegółowy dobór ramach nadzoru autorskiego
- C** Blacha stalowa, ocynkowana, powlekana gr. 0,7m kolor grafitowy RAL 7010 lub zbliżony- szczegółowy dobór ramach nadzoru autorskiego
- D** Blacha płaska łączona na rąbek stojący, ocynkowana, powlekana gr. 0,7m kolor grafitowy RAL 7010 lub zbliżony- szczegółowy dobór ramach nadzoru autorskiego
- E** Stolarka okienna aluminiowa- kolorystyka ram- grafit, RAL 7010 lub zbliżony
- F** Blacha stalowa, ocynkowana, powlekana gr. 0,7m kolor jasny szary RAL 7035 lub zbliżony- szczegółowy dobór ramach nadzoru autorskiego
- G** Tynk epoksydowy, drobnoziarnisty 1,0-1,5mm; kolor grafitowy lub zbliżony- szczegółowy dobór ramach nadzoru autorskiego
- H** osłonowa ściana lamelowa na podkonstrukcji stalowej, słupki 80x80x4; Przesła otwierane; kolor RAL 7035 lub zbliżony

inwestor: Przedsiębiorstwo Wodociągów i Kanalizacji w Zielonce Sp. z o.o.  
05-220 Zielonka ul. Literacka 20  
tytuł: "Budynek biurowy - centrum zarządzania eksploatacją urządzeń wodociągowo-kanalizacyjnych wraz z obsługą klientów PWIK w Zielonce"  
adres: dz. nr ewid. 50/2 obręb 4-90-05 przy ul. Inżynierskiej w Zielonce

jednostka projektowa  
**QUARTUM**  
BIURO PROJEKTOWE  
ul. Kwaterny Głównej 46c/16, 04-294 Warszawa  
www.quartum.pl, e:biuro@quartum.pl  
NIP:544-132-57-16, REGON 200418012

projektant: mgr inż. arch. Cezary Jaszczołt  
BL PdOKK/123/2009  
ARCHITEKTURA

nazwa rysunku: **ELEWACJE**  
branża: **ARCHITEKTURA**  
skala: **1:75**  
nr rysunku: **PW/A/08.0**  
faza projektu: **PROJEKT WYKONAWCZY**  
data: **20.07.2020**