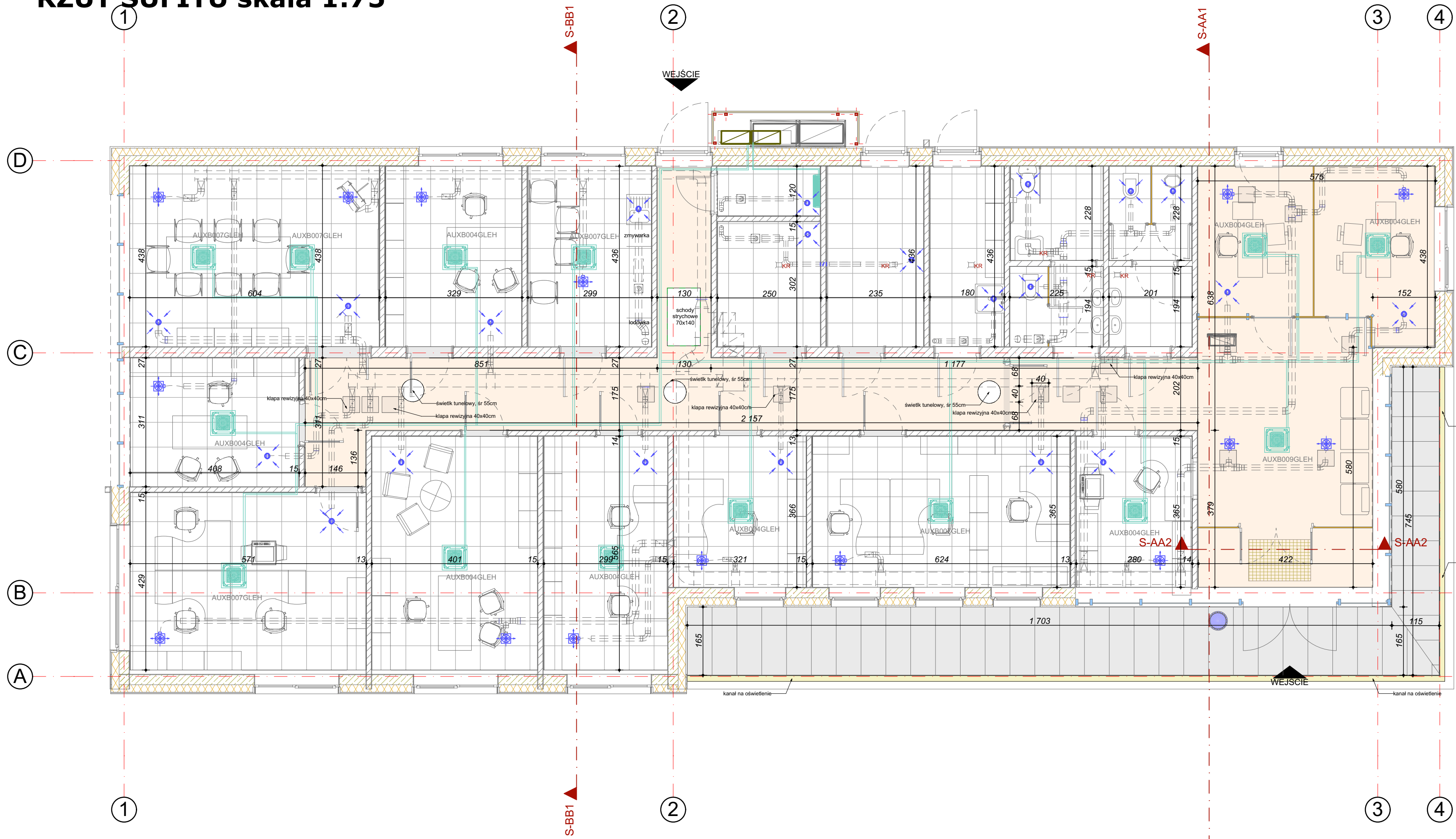


RZUT SUFITU skala 1:75



- płyta HPL 0,5cm (180x60cm kolor biały)
- SUFIT PODWIESZANY KASETONOWY (płyty 60x60 i 120x60 z brzegiem częściowo kryjącym konstrukcję; podkonstrukcja systemowa na wieszakach noniuszowych i ciegnach, kolor biały)
- SUFIT PODWIESZANY z PŁYTY GIPSOWEJ typu "A" (podkonstrukcja systemowa na wieszakach noniuszowych i ciegnach, kolor biały)

inwestor: Przedsiębiorstwo Wodociągów i Kanalizacji w Zielonce Sp. z o.o.
 05-220 Zielonka ul. Literacka 20
 tytuł: "Budynek biurowy - centrum zarządzania eksploatacją urządzeń wodociągowo-kanalizacyjnych wraz z obsługą klientów PWIK w Zielonce"
 adres: dz. nr ewid. 50/2 obręb 4-90-05 przy ul. Inżynierskiej w Zielonce

jednostka projektowa
QUARTUM
 BIURO PROJEKTOWE
 ul. Kwaterny Głównej 46c/16, 04-294 Warszawa
 www.quartum.pl, e: biuro@quartum.pl
 NIP: 544-132-57-16, REGON 200418012

projektant
 ARCHITEKTURA mgr inż. arch. Cezary Jaszczołt
 Bł. PdOKK/123/2009

nazwa rysunku: **RZUT SUFITU**
 branża: **ARCHITEKTURA**
 skala: **1:75**
 nr rysunku: **PW/W/02.0**
 faza projektu: **PROJEKT WYKONAWCZY**
 data: **20.07.2020**