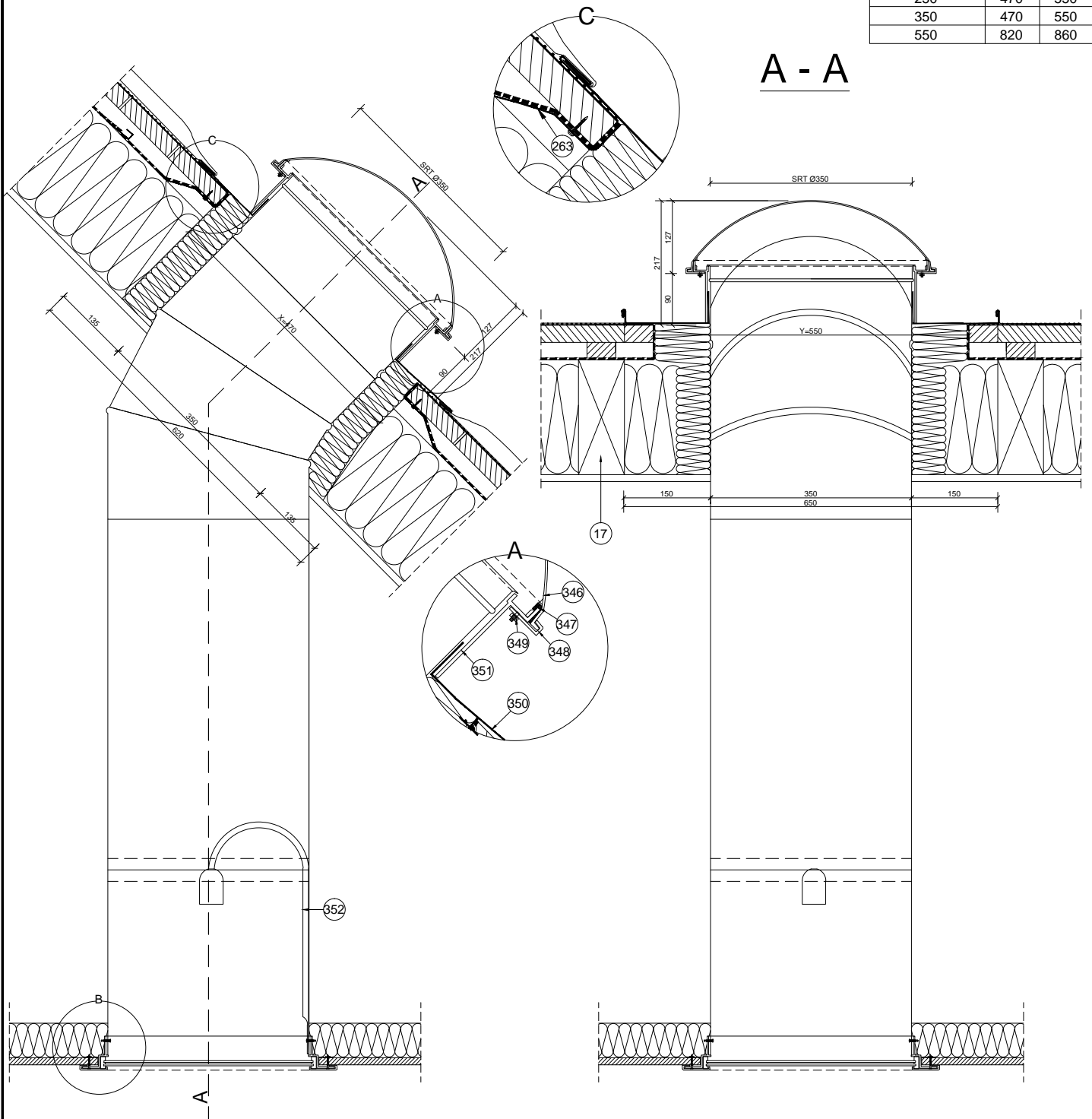
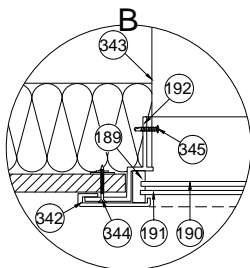


SRTØ[mm]	X[mm]	Y[mm]
250	470	550
350	470	550
550	820	860

A - A



- 17-krokiew dachowa
- 189-uszczelka podwójna (białe tworzywo plastyczne)
- 190-rozpraszacz przezroczysty PMMA z filtrem UV
- 191-rozpraszacz pryzmatyczny PMMA z filtrem UV
- 192-rama sufitowa
- 263-taśma montażowa
- 342-nakładka sufitowa
- 343-rura światłonośna sztywna
- 344-wkręt mocujący ramę sufitową
- 345-wkręt mocujący rurę światłonośną
- 346-kopuła
- 347-uszczelka
- 348-uchwyt kopuły
- 349-nakrętka mocująca
- 351-rama z obróbką blacharską
- 352-oprawa oświetleniowa SLO
- 638-kołnierz SLL FAKRO



		FORMAT:	SKALA:	DATA:
		A4	1:10/1:5	10.2013
SRT	SLL	BLACHA	15° - 60° 	

Uwaga! Niniejszy rysunek jest informacyjno-poglądowy. Wszelkie zamieszczone w rysunku wymiary muszą być zweryfikowane na miejscu budowy. Z uwagi na fakt, iż rysunek jest schematyczny firma Fakro nie bierze odpowiedzialności za jakość rzeczywistego montażu na dachu budynku. Przycinanie i dopasowanie krokwi (wymian) powinno być wykonane metodą dającą stabilną konstrukcję z wymogami odpowiednich norm budowlanych.

Przekrój pionowy:
światlik SRT z kołnierzem uszczelniającym SLL do pokryć płaskich