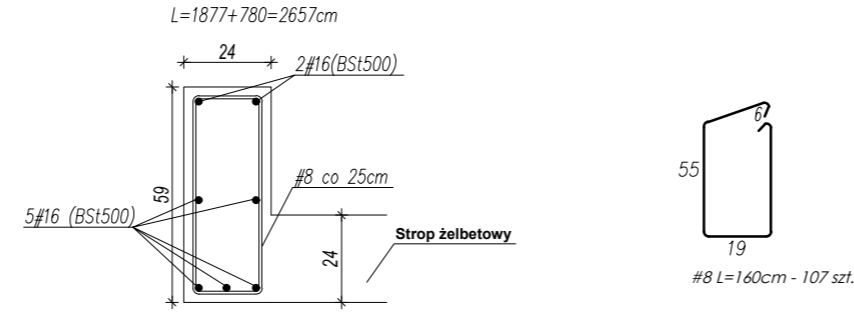


- 16 | 476 | ④ #10 L=492cm 60szt.
- 200 | ⑬ #12 L=200cm 15szt.
- 150 | ⑫ #12 L=150cm 24szt.
- 280 | ⑭ #12 L=280cm 3szt.
- 1200 | ⑤ #10 L=1200cm 60szt.

ZBROJENIE KRAWĘDZI PŁYTY STROPOWEJ



- * Beton C25/30
- * Stal zbrojeniowa (#) Bs1500
- * Otulina 2,5cm
- * Stosować zakład min.40Ø

WYMIARY W CENTYMETRACH

inwestor: Przedsiębiorstwo Wodociągów i Kanalizacji w Zielonce Sp. z o.o. 05-220 Zielonka ul. Literacka 20
 tytuł: "Budynek biurowy - centrum zarządzania eksploatacją urządzeń wodociągowo-kanalizacyjnych wraz z obsługą klientów PWIK w Zielonce"
 adres: dz. nr ewid. 50/2 obręb 4-90-05 przy ul. Inżynierskiej w Zielonce

Jednostka projektowa

QUARTUM
BIURO PROJEKTOWE

ul. Kwatery Głównej 46c/16, 04-294 Warszawa
 www.quartum.pl, e: biuro@quartum.pl
 NIP: 544-132-57-16, REGON 200418012

projektanci: mgr inż. arch. Cezary Jaszczolt Bł. PdOKK/123/2009
 ARCHITEKTURA: mgr inż. Paweł Chyliński LUB/0222/PBkb/17
 KONSTRUKCJA:

nazwa rysunku: **STROPU PARTERU - ZBR. GÓRNE**
 branża: **KONSTRUKCJA**
 skala: **1: 100**
 nr rysunku: **PW/K/04.0**
 faza projektu: **PROJEKT WYKONAWCZY**
 data: **20.07.2020**