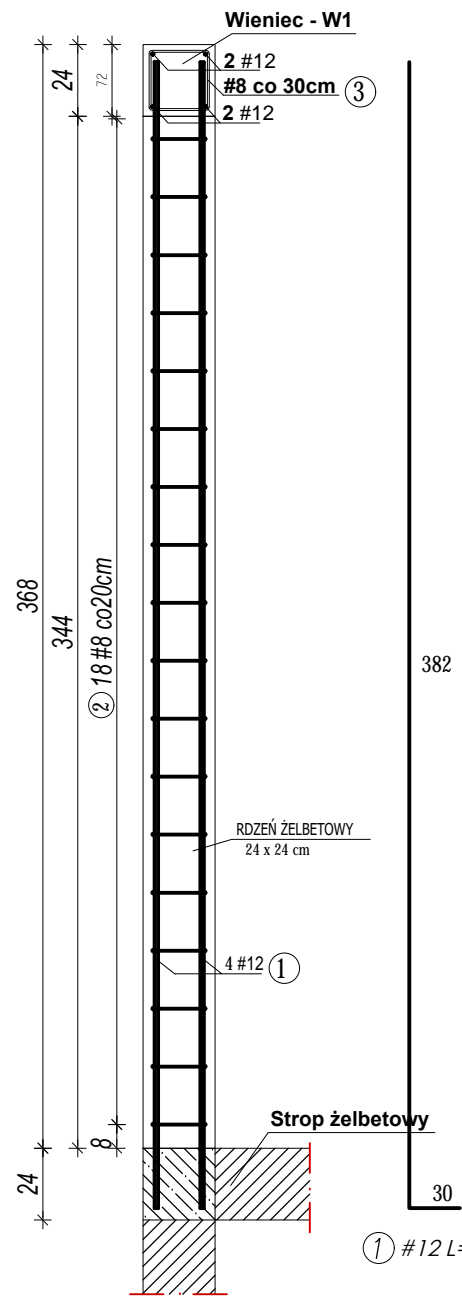
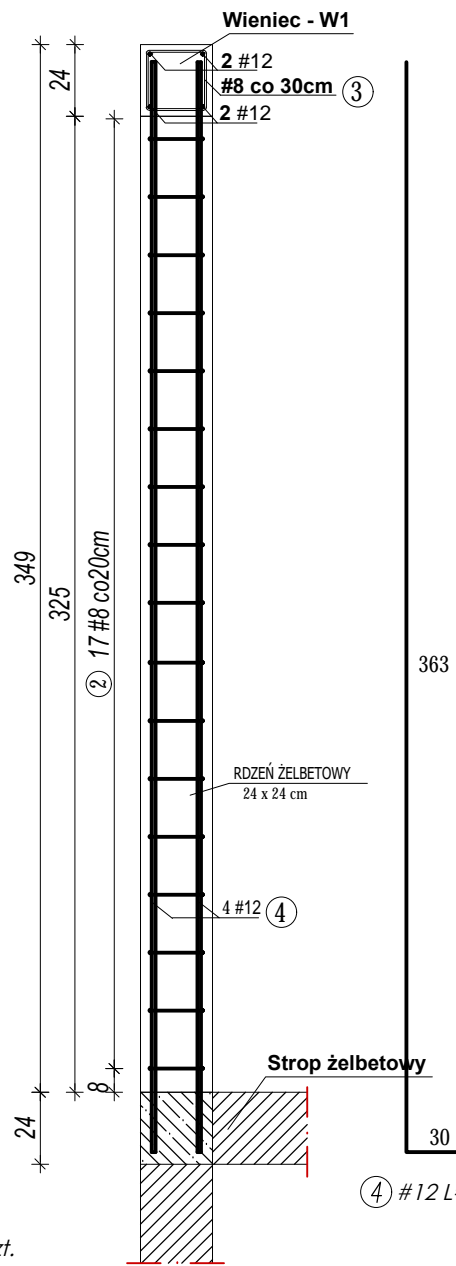


Rdzeń R1- 2szt



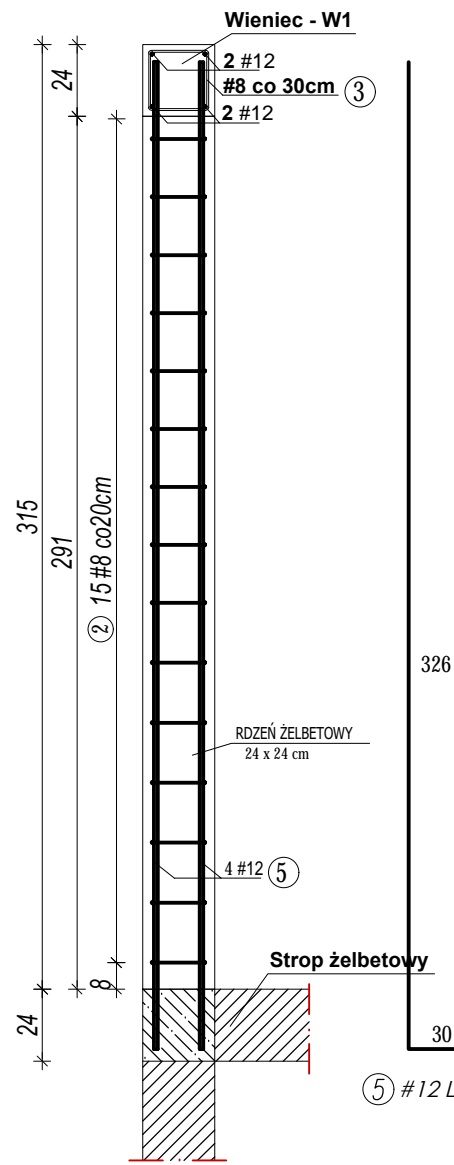
① #12 L=412cm -8szt.

Rdzeń R2- 2szt



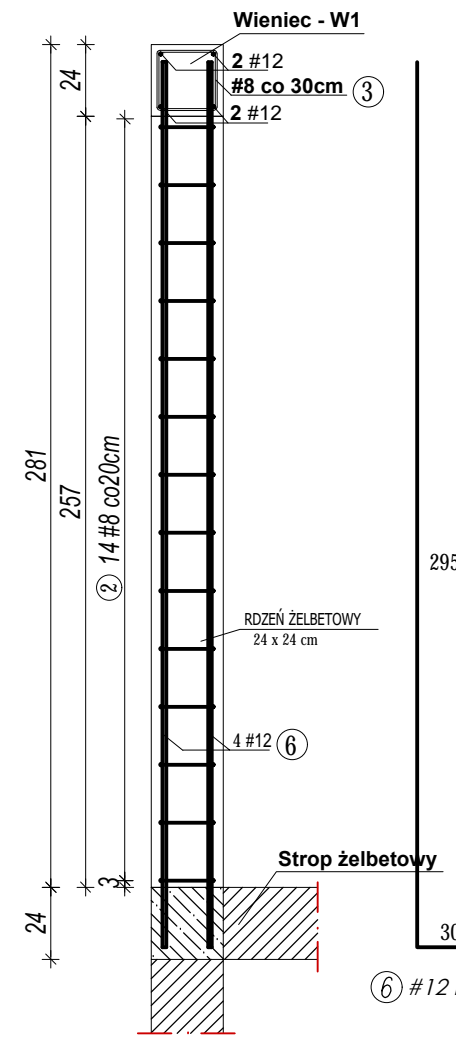
④ #12 L=393cm -8szt.

Rdzeń R3- 2szt



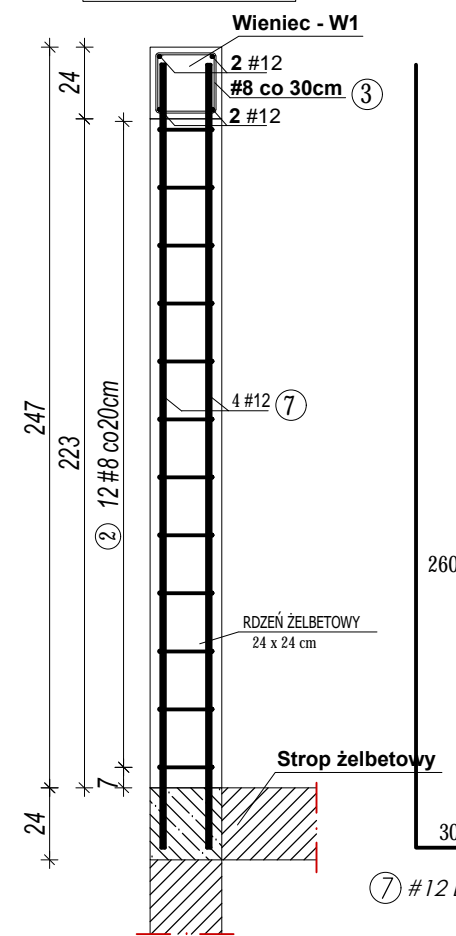
⑤ #12 L=356cm -8szt.

Rdzeń R4- 2szt



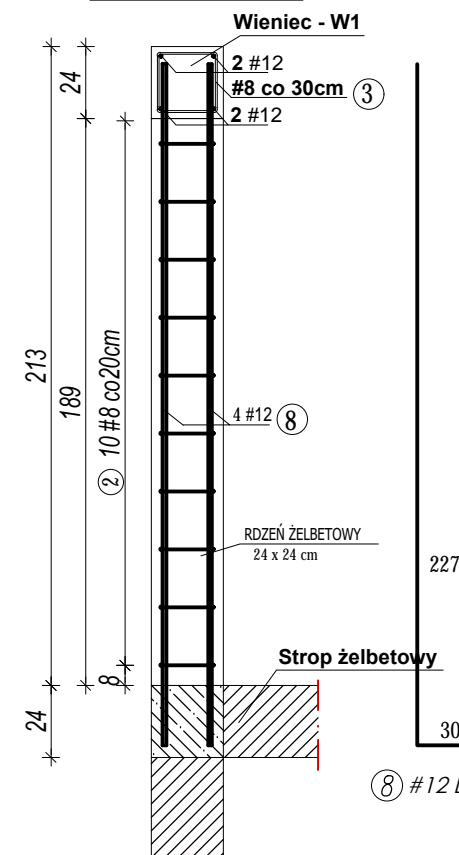
⑥ #12 L=325cm -8szt.

Rdzeń R5- 2szt



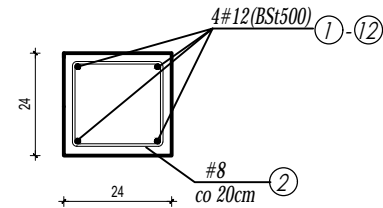
⑦ #12 L=290cm -8szt.

Rdzeń R6- 2szt

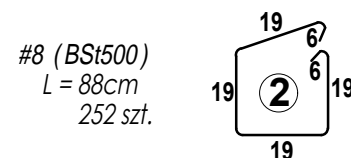
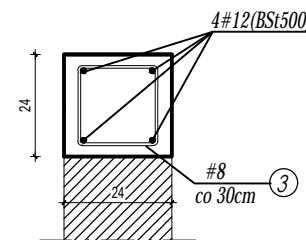


⑧ #12 L=257cm -8szt.

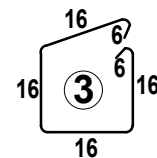
Przekrój rdzenia



Przekrój wieńca W1



#8 (BSt500)
L = 88cm
252 szt.



#8 (BSt500)
L = 76cm
305 szt.

- * Beton C25/30
- * Stal zbrojeniowa (#) BSt500
- * Otulina 2,5cm
- * Stosować zakład min.40Ø

WYMIARY W CENTYMETRACH

Investor: Przedsiębiorstwo Wodociągów i Kanalizacji w Zielonce Sp. z o.o.
05-220 Zielonka ul. Literacka 20
tytuł: "Budynek biurowy - centrum zarządzania eksploatacją urządzeń wodociągowo-kanalizacyjnych wraz z obsługą klientów PWIK w Zielonce"
adres: dz. nr ewid. 50/2 obręb 4-90-05 przy ul. Inżynierskiej w Zielonce

Jednostka projektowa
QUARTUM
BIURO PROJEKTOWE
ul. Kwatery Głównej 46c/16, 04-294 Warszawa
www.quartum.pl, e: biuro@quartum.pl
NIP: 544-132-57-16, REGON 200418012

projektanci
ARCHITEKTURA: mgr inż. arch. Cezary Jaszczółt Bł. PdOKK/123/2009
KONSTRUKCJA: mgr inż. Paweł Chiliński LUB/0222/PBKb/17

nazwa rysunku: **RDZENIE ŚCIANKI R1- R6**
branża: **KONSTRUKCJA**
skala: **1:25**
nr rysunku: **PW/K/06.0**
faza projektu: **PROJEKT WYKONAWCZY**
data: **20.07.2020**