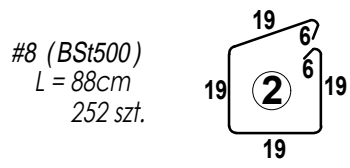
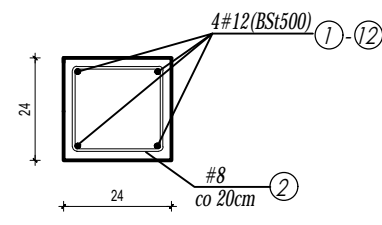
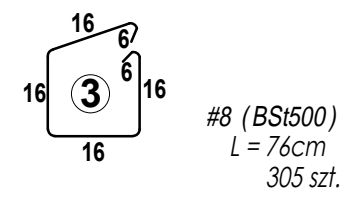
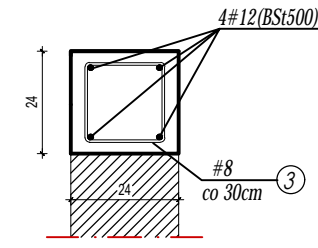


Przekrój rdzenia



Przekrój wieńca W1



- * Beton C25/30
- * Stal zbrojeniowa (#) BSt500
- * Otulina 2,5cm
- * Stosować zakład min. 40Ø

WYMIARY W CENTYMETRACH

inwestor: Przedsiębiorstwo Wodociągów i Kanalizacji w Zielonce Sp. z o.o.
05-220 Zielonka ul. Literacka 20
tytuł: "Budynek biurowy - centrum zarządzania eksploatacją urządzeń wodociągowo-kanalizacyjnych wraz z obsługą klientów PWIK w Zielonce"
adres: dz. nr ewid. 50/2 obręb 4-90-05 przy ul. Inżynierskiej w Zielonce

jednostka projektowa

QUARTUM
BIURO PROJEKTOWE

ul. Kwatery Głównej 46c/16, 04-294 Warszawa
www.quartum.pl e: biuro@quartum.pl
NIP: 544-132-57-16, REGON 200418012

projektanci

ARCHITEKTURA	mgr inż. arch. Cezary Jaszczółt BŁ PdOKK/123/2009
KONSTRUKCJA	mgr inż. Paweł Chiliński LUB/0222/PBKb/17

nazwa rysunku: **RDZENIE ŚCIANKI R7- R11**

branża: **KONSTRUKCJA**

skala: **1 : 25**

nr rysunku: **PW/K/07.0**

faza projektu: **PROJEKT WYKONAWCZY**

data: **20.07.2020**