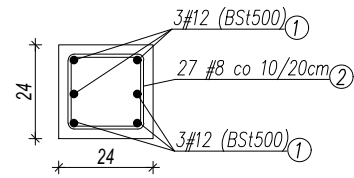


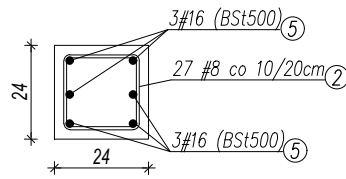
Stup S1 - 24x24cm

L=410cm - 1szt.



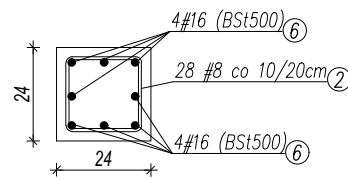
Stup S5 - 24x24cm

L=390cm - 3szt.



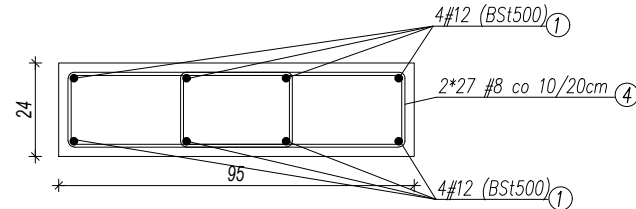
Stup S10 - 24x24cm

L=451cm - 1szt.



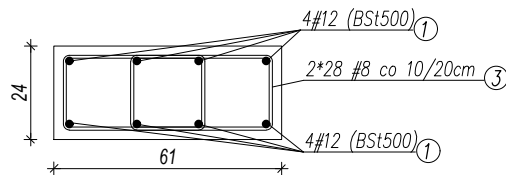
Stup S2 - 95x24cm

L=410cm - 1szt.



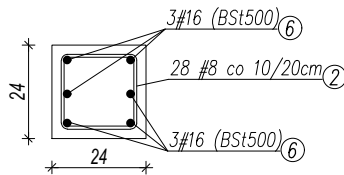
Stup S6 - 61x24cm

L=451cm - 1szt.



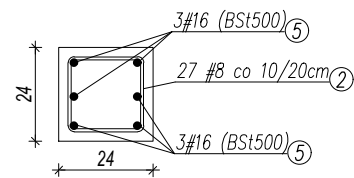
Stup S11 - 24x24cm

L=451cm - 1szt.



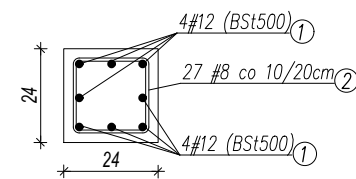
Stup S3 - 24x24cm

L=410cm - 1szt.



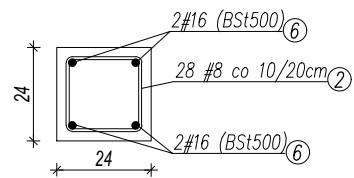
Stup S7 - 24x24cm

L=421cm - 6szt.



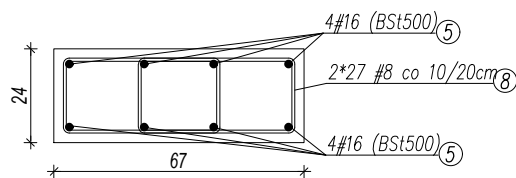
Stup S4 - 24x24cm

L=451cm - 4szt.



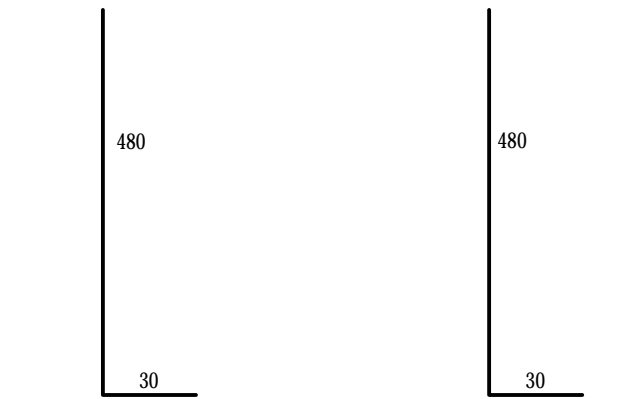
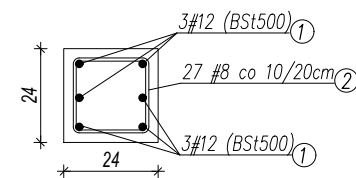
Stup S8 - 67x24cm

L=421cm - 1szt.



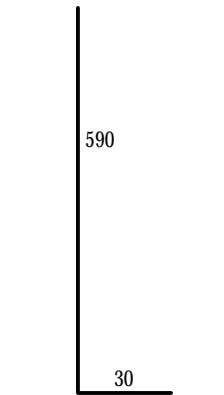
Stup S9 - 24x24cm

L=421cm - 1szt.

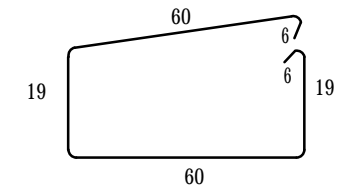


① #12 L=510cm - 76szt.

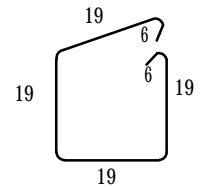
⑤ #16 L=510cm - 34szt.



⑥ #16 L=620cm - 30szt.



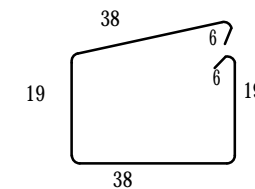
④ #8 L=170cm - 54 szt.



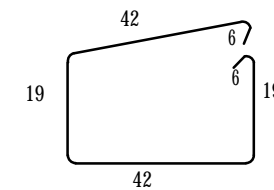
② #8 L=88cm - 492 szt.

- * Beton C25/30
- * Stal zbrojeniowa (#) BSt500
- * Otulina 2,5cm
- * Stosować zakład min.40Ø

WYMIARY W CENTYMETRACH



③ #8 L=126cm - 56 szt.



⑧ #8 L=134cm - 54 szt.

* STRZEMIONA W SŁUPACH,
ROZKŁADAĆ CO 20cm, NA ODCINKU
50cm OD PODSTAWY I GŁOWICY
STRZEMIONA ROZKŁADAĆ CO 10cm.

inwestor: Przedsiębiorstwo Wodociągów i Kanalizacji
w Zielonce Sp. z o.o.
05-220 Zielonka ul. Literacka 20
tytuł: "Budynek biurowy - centrum zarządzania
eksploatacją urządzeń
wodociągowo-kanalizacyjnych wraz z obsługą
klientów PWIK w Zielonce
adres: dz. nr ewid. 50/2 obręb 4-90-05
przy ul. Inżynierskiej w Zielonce

jednostka projektowa
QUARTUM
BIURO PROJEKTOWE
ul. Kwatery Główniej 46c/16, 04-294 Warszawa
www.quartum.pl. e: biuro@quartum.pl
NIP: 544-132-57-16, REGON 200418012

projektanci	mgr inż. arch. Cezary Jaszczółt BŁ PdOKK/123/2009
ARCHITEKTURA	
KONSTRUKCJA	mgr inż. Paweł Chyliński LUB/0222/PBKb/17

nazwa rysunku: **SŁUPY ŻELBETOWE**
branża: **KONSTRUKCJA**
skala: **1:20**
nr rysunku: **PW/K/10.0**
faza projektu: **PROJEKT WYKONAWCZY**
data: **20.07.2020**