





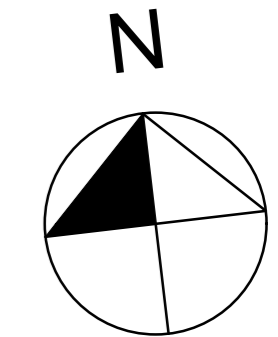
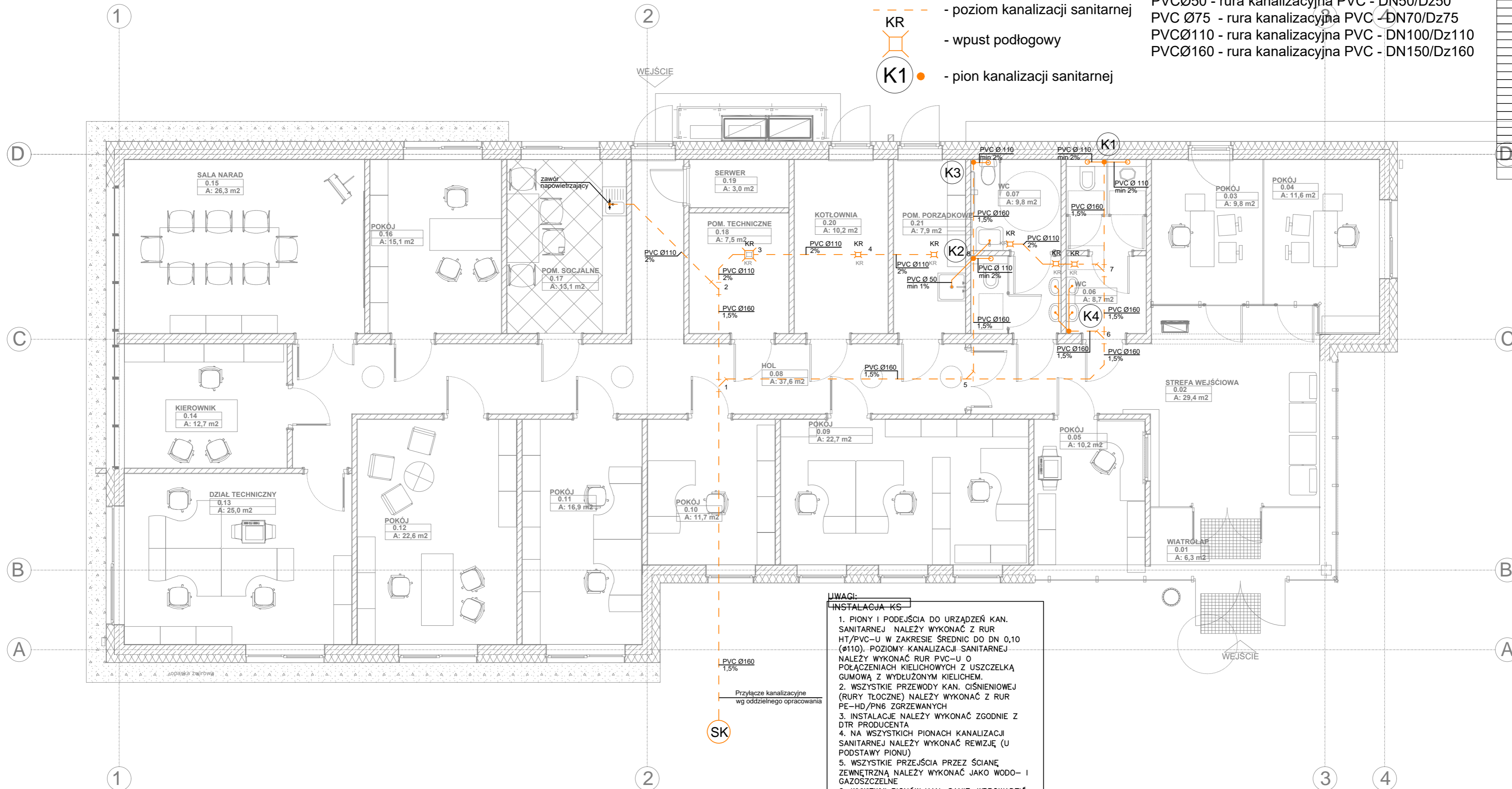
# RZUT PARTERU skala 1:75

## LEGENDA

-  - podejście kanalizacyjne
-  - poziom kanalizacji sanitarnej
-  - wpust podłogowy
-  - pion kanalizacji sanitarnej

- PVCØ40 - rura kanalizacyjna PVC - DN40/Dz40
- PVCØ50 - rura kanalizacyjna PVC - DN50/Dz50
- PVC Ø75 - rura kanalizacyjna PVC - DN70/Dz75
- PVCØ110 - rura kanalizacyjna PVC - DN100/Dz110
- PVCØ160 - rura kanalizacyjna PVC - DN150/Dz160

ZESTAWIENIE POWIERZCHNI UŻYTKOWEJ PRZYZIEMIA r <sup>0</sup> FL/		
NR POMIESZCZENIA (Zone Number/)	NAZWA POMIESZCZENIA (Zone Name/)	POW. UŻYTKOWA /Areal/
0.01	WIATRÓLAP	6,34
0.02	STREFA WEJŚCIOWA	29,35
0.03	POKÓJ	9,81
0.04	POKÓJ	11,65
0.05	POKÓJ	10,21
0.06	WC	8,71
0.07	WC	9,83
0.08	HOL	37,59
0.09	POKÓJ	22,70
0.10	POKÓJ	11,72
0.11	POKÓJ	16,88
0.12	POKÓJ	22,60
0.13	DZIAŁ TECHNICZNY	24,99
0.14	KIEROWNIK	12,71
0.15	SALA NARAD	26,29
0.16	POKÓJ	15,13
0.17	POM. SOCJALNE	13,08
0.18	POM. TECHNICZNE	7,53
0.19	SERWER	3,00
0.20	KOTŁOWNIA	10,25
0.21	POM. PORZĄDKOWE	7,88
		<b>318,25 m<sup>2</sup></b>



**UWAGI:**  
**INSTALACJA KS**

1. PIONY I PODEJŚCIA DO URZĄDZEŃ KAN. SANITARNEJ NALEŻY WYKONAĆ Z RUR HT/PVC-U W ZAKRESIE ŚREDNIC DO DN 0,10 (Ø110). POZIOMY KANALIZACJI SANITARNEJ NALEŻY WYKONAĆ RUR PVC-U O POŁĄCZENIACH KIELICHOWYCH Z USZCZELKĄ GUMOWĄ Z WYDŁUŻONYM KIELICHEM.
2. WSZYSTKIE PRZEWODY KAN. CIŚNIENIOWEJ (RURY TŁOCZNE) NALEŻY WYKONAĆ Z RUR PE-HD/PN6 ZGRZEWANYCH
3. INSTALACJE NALEŻY WYKONAĆ ZGODNIE Z DTR PRODUCENTA
4. NA WSZYSTKICH PIONACH KANALIZACJI SANITARNEJ NALEŻY WYKONAĆ REWIZJĘ (U PODSTAWY PIONU)
5. WSZYSTKIE PRZEJŚCIA PRZEZ ŚCIANĘ ZEWNĘTRZNA NALEŻY WYKONAĆ JAKO WODO- I GAZOSZCZELNE
6. WYWIEWKI PIONÓW KAN. SANIT. WPROWADZIĆ W BLOKI WENTYLACYJNE

inwestor: Przedsiębiorstwo Wodociągów i Kanalizacji w Zielonce Sp. z o.o.  
05-220 Zielonka ul. Literacka 20  
tytuł: "Budynek biurowy - centrum zarządzania eksploatacją urządzeń wodociągowo-kanalizacyjnych wraz z obsługą klientów FWIK w Zielonce"  
adres: dz. nr ewid. 50/2 obręb 4-90-05 przy ul. Inżynierskiej w Zielonce

jednostka projektowa  
**QUARTUM**  
BIURO PROJEKTOWE  
ul. Kwatery Głównej 46c/16, 04-294 Warszawa  
www.quartum.pl, e: biuro@quartum.pl  
NIP: 544-132-57-16, REGON 200418012

projektanci  
mgr inż. Jacek Jakubiak  
MAZ/0413/PBS/16

nazwa rysunku: RZUT PARTERU  
INSTALACJA KANALIZACJI  
branża: INSTALACJE SANITARNE  
skala: 1:75  
nr rysunku: PB/S/01.0  
faza projektu: PROJEKT BUDOWLANO- WYKONAWCZY  
data: 20.04.2020