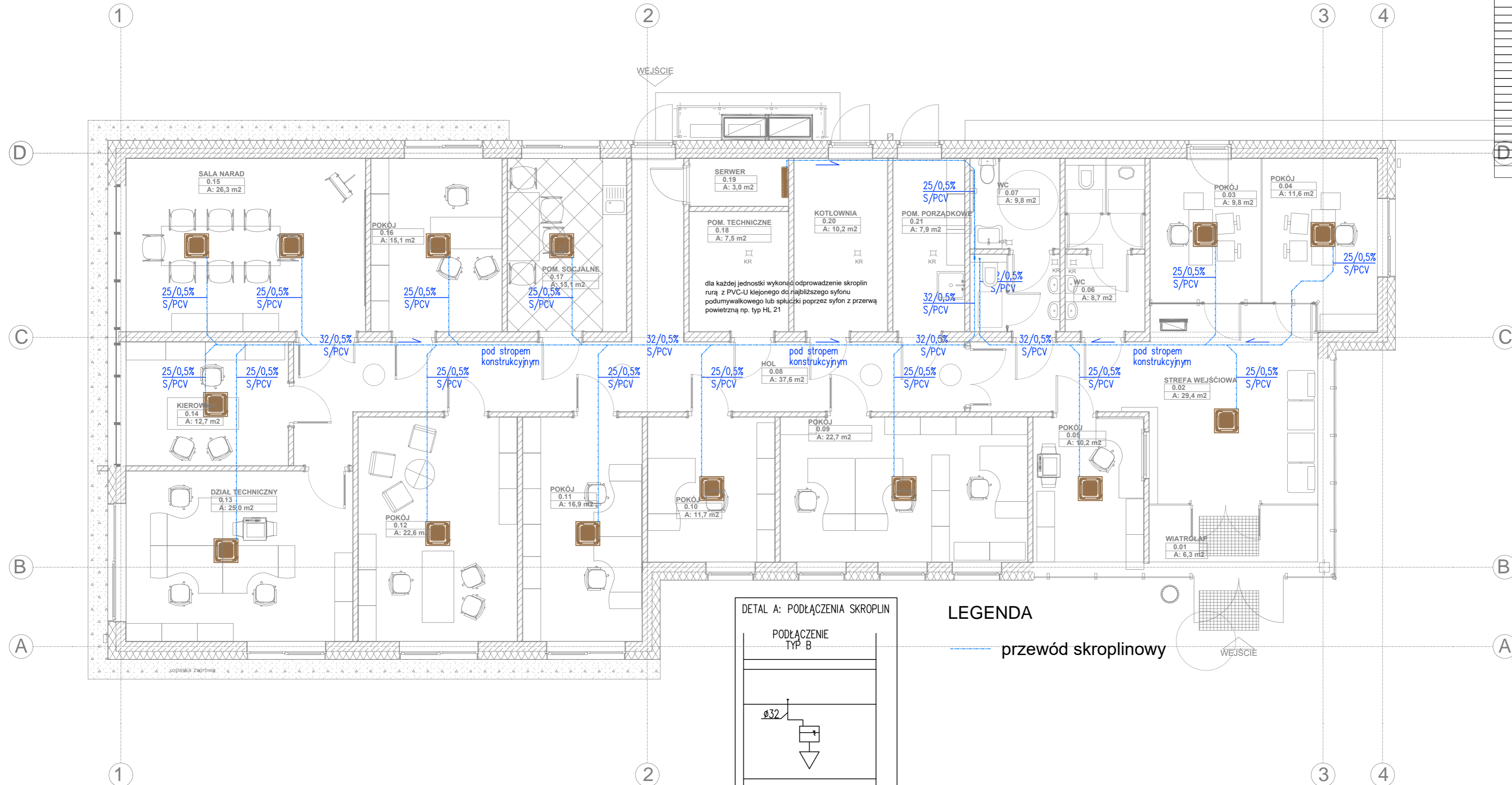
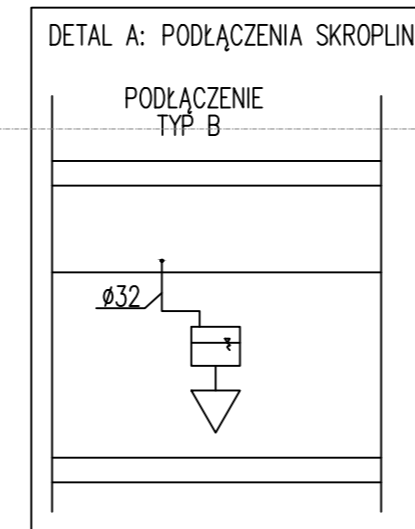
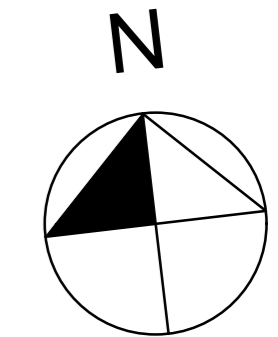


RZUT PARTERU skala 1:75



ZESTAWIENIE POWIERZCHNI UŻYTKOWEJ PRZYZIEMIA /0° FL/		
NR POMIESZCZENIA (Zone Number)	NAZWA POMIESZCZENIA (Zone Name)	POW. UŻYTKOWA /Area/
0.01	WIATROLAP	6,34
0.02	STREFA WEJŚCIOWA	29,35
0.03	POKÓJ	9,81
0.04	POKÓJ	11,65
0.05	POKÓJ	10,21
0.06	WC	8,71
0.07	WC	9,83
0.08	HOL	37,59
0.09	POKÓJ	22,70
0.10	POKÓJ	11,72
0.11	POKÓJ	16,88
0.12	POKÓJ	22,60
0.13	DZIAŁ TECHNICZNY	24,99
0.14	KIEROWNIA	12,71
0.15	SALA NARAD	26,29
0.16	POKÓJ	15,13
0.17	POM. SOCJALNE	13,08
0.18	POM. TECHNICZNE	7,53
0.19	SERWER	3,00
0.20	KOTŁOWNIA	10,25
0.21	POM. PORZĄDKOWE	7,88
		318,25 m²



LEGENDA

przewód skroplinowy

inwestor: Przedsiębiorstwo Wodociągów i Kanalizacji w Zielonce Sp. z o.o.
05-220 Zielonka ul. Literacka 20
tytuł: "Budynek biurowy - centrum zarządzania eksploatacją urządzeń wodociągowo-kanalizacyjnych wraz z obsługą klientów FWIK w Zielonce"
adres: dz. nr ewid. 50/2 obręb 4-90-05 przy ul. Inżynierskiej w Zielonce

jednostka projektowa
QUARTUM
BIURO PROJEKTOWE
ul. Kwatery Głównej 46c/16, 04-294 Warszawa
www.quartum.pl, e: biuro@quartum.pl
NIP: 544-132-57-16, REGON 200418012

projektanci
mgr inż. Jacek Jakubiak
MAZ/0413/PBS/16

nazwa rysunku: RZUT PARTERU
INSTALACJA SKROPLIN
branża: INSTALACJE SANITARNE
skala: 1:75
nr rysunku: PB/S/04.0
faza projektu: PROJEKT BUDOWLANO- WYKONAWCZY
data: 20.04.2020