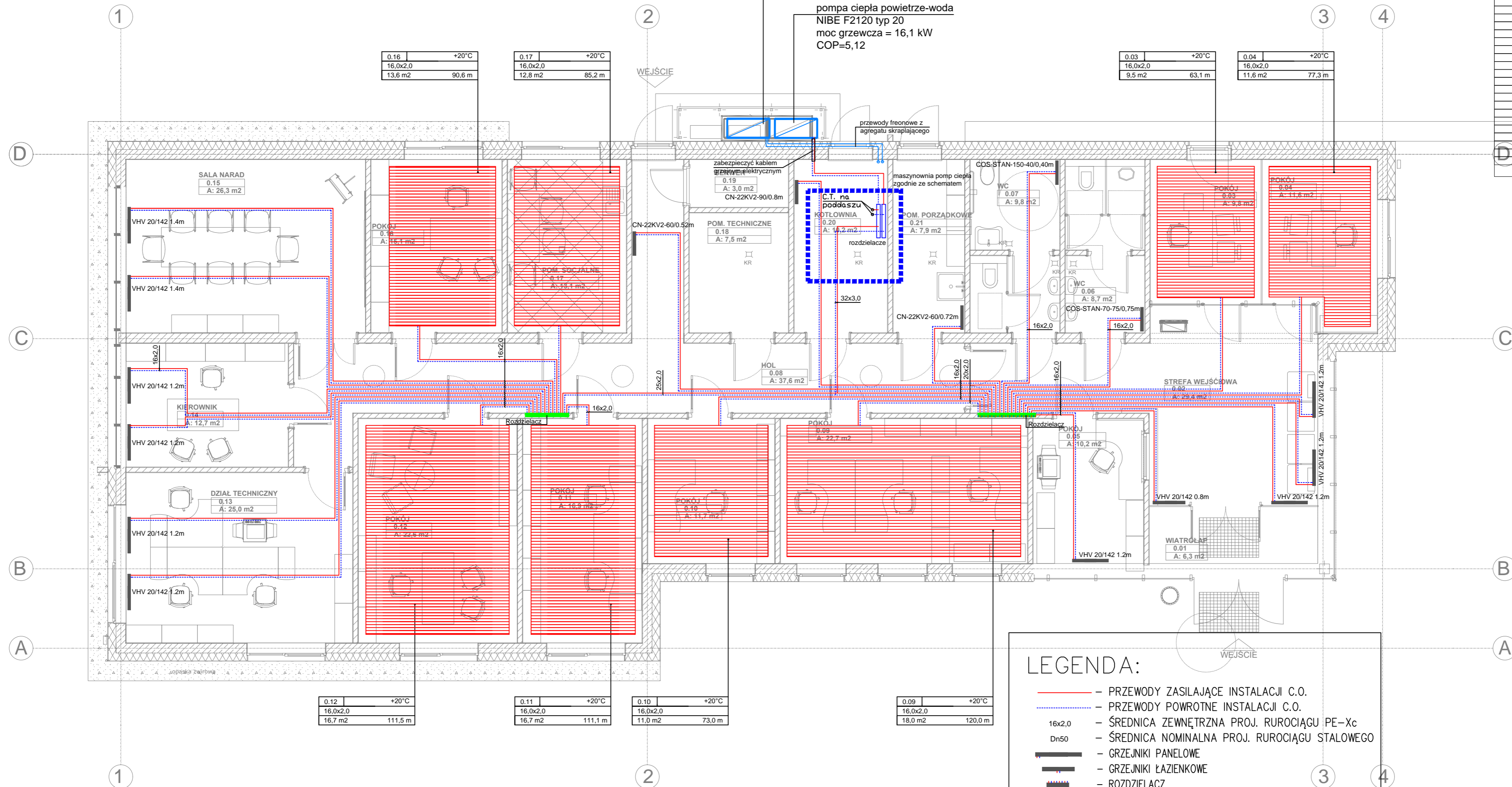
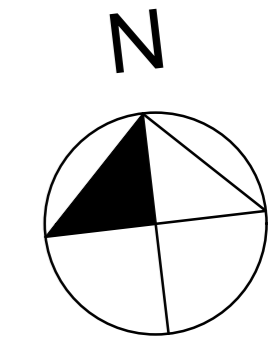


# RZUT PARTERU skala 1:75

agregat skraplający typ  
 MODA-30HFN1-QRDA o mocy 8,8 kW  
 MDV z modułem AIR-KIT  
 dla chłodziwy freonowej  
 pompa ciepła powietrze-woda  
 NIBE F2120 typ 20  
 moc grzewcza = 16,1 kW  
 COP=5,12



ZESTAWIENIE POWIERZCHNI UŻYTKOWEJ PRZYZIEMIA m² FL		
NR POMIESZCZENIA (Zone Number)	NAZWA POMIESZCZENIA (Zone Name)	POW. UŻYTKOWA /Area/
0.01	WIATROLAP	6,34
0.02	STREFA WEJŚCIOWA	29,35
0.03	POKOJ	9,81
0.04	POKOJ	11,65
0.05	POKOJ	10,21
0.06	WC	8,71
0.07	WC	9,83
0.08	HOL	37,59
0.09	POKOJ	22,70
0.10	POKOJ	11,72
0.11	POKOJ	16,88
0.12	POKOJ	22,60
0.13	DZIAŁ TECHNICZNY	24,99
0.14	KIEROWNIK	12,71
0.15	SALA NARAD	26,29
0.16	POKOJ	15,13
0.17	POM. SOCJALNE	13,08
0.18	POM. TECHNICZNE	7,53
0.19	SERWER	3,00
0.20	KOTŁOWNIA	10,25
0.21	POM. PORZĄDKOWE	7,88
		<b>318,25 m²</b>



**LEGENDA:**

- PRZEWODY ZASILAJĄCE INSTALACJI C.O.
- - - PRZEWODY POWROTNE INSTALACJI C.O.
- 16x2,0 — ŚREDNICA ZEWNĘTRZNA PROJ. RUROCIĄGU PE-Xc
- Dn50 — ŚREDNICA NOMINALNA PROJ. RUROCIĄGU STALOWEGO
- GRZEJNIKI PANELOWE
- GRZEJNIKI ŁAZIENKOWE
- ROZDZIELACZ

inwestor:  
 Przedsiębiorstwo Wodociągów i Kanalizacji  
 w Zielonce Sp. z o.o.  
 05-220 Zielonka ul. Literacka 20  
 tytuł:  
 "Budynek biurowy - centrum zarządzania  
 eksploatacją urządzeń  
 wodociągowo-kanalizacyjnych wraz z obsługą  
 klientów FWIK w Zielonce  
 adres:  
 dz. nr ewid. 50/2 obręb 4-90-05  
 przy ul. Inżynierskiej w Zielonce

jednostka projektowa  
  
**QUARTUM**  
 BIURO PROJEKTOWE  
 ul. Kwatery Głównej 46c/16, 04-294 Warszawa  
 www.quartum.pl, e: biuro@quartum.pl  
 NIP: 544-132-57-16, REGON 200418012

projektanci  
 mgr inż.  
**Jacek Jakubiak**  
 MAZ/0413/PBS/16

nazwa rysunku: RZUT PARTERU  
 INSTALACJA GRZEWcza  
 branża: INSTALACJE SANITARNE  
 skala: 1:75  
 nr rysunku: PB/S/05.0  
 fazę projektu: PROJEKT BUDOWLANO- WYKONAWCZY  
 data: 20.04.2020