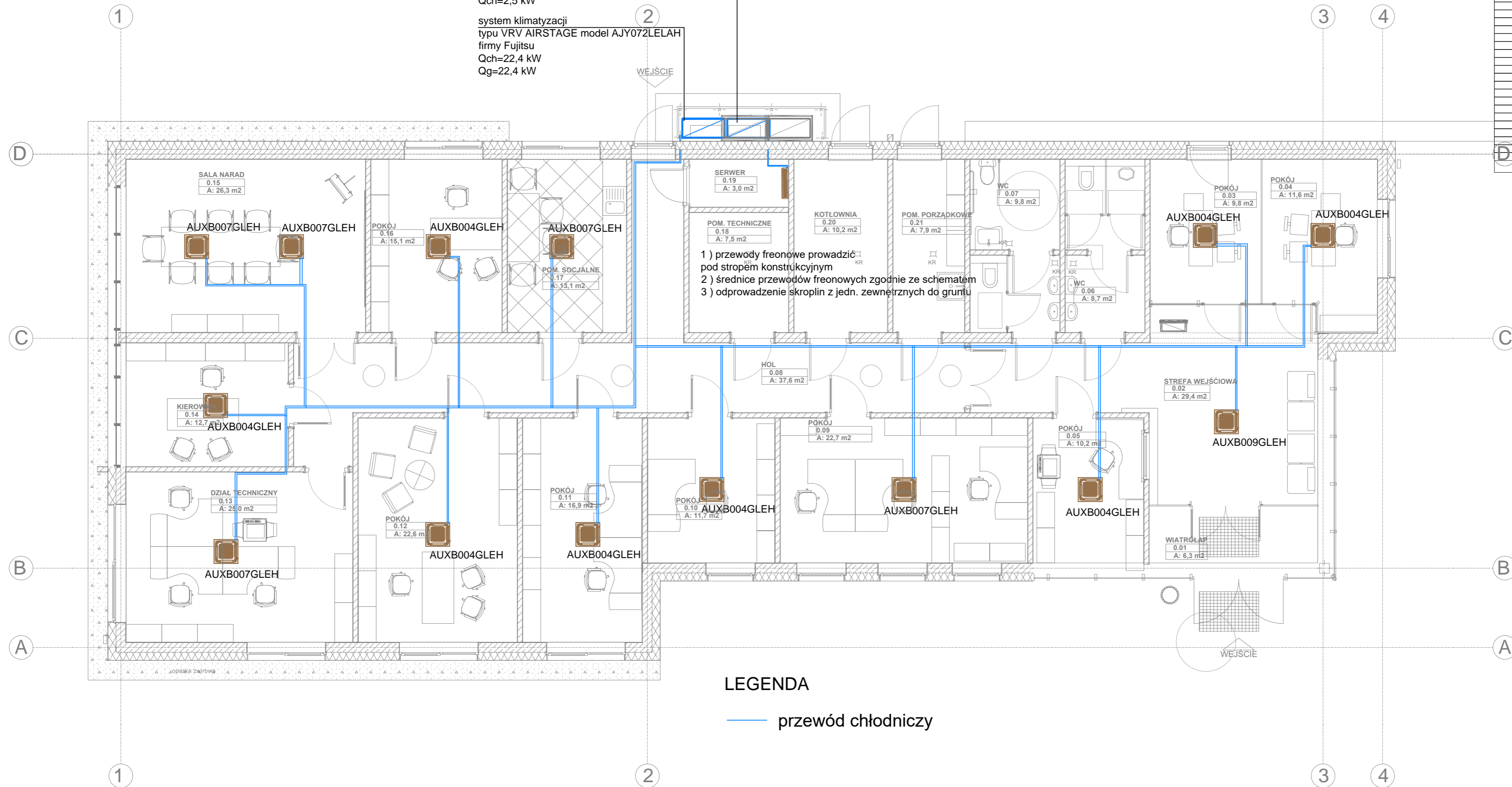


RZUT PARTERU skala 1:75

klimatyzator zamontowany nad agregatem skraplającym
 typu KMB-E09N8-A1
 firmy Midea
 Qch=2,5 kW

system klimatyzacji
 typu VRV AIRSTAGE model AJY072LELAH
 firmy Fujitsu
 Qch=22,4 kW
 Qg=22,4 kW



- 1) przewody freonowe prowadzić pod stropem konstrukcyjnym
- 2) średnice przewodów freonowych zgodnie ze schematem
- 3) odprowadzenie skroplin z jedn. zewnętrznych do gruntu

LEGENDA

— przewód chłodniczy

ZESTAWIENIE POWIERZCHNI UŻYTKOWEJ PRZYZIEMIA /0° FL/		
NR POMIESZCZENIA (Zone Number)	NAZWA POMIESZCZENIA (Zone Name)	POW. UŻYTKOWA /Area/
0.01	WIATRÓŁAP	6,34
0.02	STREFA WEJŚCIOWA	29,35
0.03	POKÓJ	9,81
0.04	POKÓJ	11,65
0.05	POKÓJ	10,21
0.06	WC	8,71
0.07	WC	9,83
0.08	HOL	37,59
0.09	POKÓJ	22,70
0.10	POKÓJ	11,72
0.11	POKÓJ	16,88
0.12	POKÓJ	22,60
0.13	DZIAŁ TECHNICZNY	24,99
0.14	KIEROWNIK	12,71
0.15	SALA NARAD	26,29
0.16	POKÓJ	15,13
0.17	POM. SOCJALNE	13,08
0.18	POM. TECHNICZNE	7,53
0.19	SERWER	3,00
0.20	KOTŁOWNIA	10,25
0.21	POM. PORZĄDKOWE	7,88
		318,25 m²

inwestor: Przedsiębiorstwo Wodociągów i Kanalizacji w Zielonce Sp. z o.o.
 05-220 Zielonka ul. Literacka 20

tytuł: "Budynek biurowy - centrum zarządzania eksploatacją urządzeń wodociągowo-kanalizacyjnych wraz z obsługą klientów FWIK w Zielonce"

adres: dz. nr ewid. 50/2 obręb 4-90-05 przy ul. Inżynierskiej w Zielonce

jednostka projektowa

QUARTUM
 BIURO PROJEKTOWE

ul. Kwatery Głównej 46c/16, 04-294 Warszawa
 www.quartum.pl, e: biuro@quartum.pl
 NIP: 544-132-57-16, REGON 200418012

projektant:

mgr inż. **Jacek Jakubiak**
 MAZ/0413/PBS/16

nazwa rysunku: RZUT PARTERU
 INSTALACJA KLIMATYZACJI

branża: INSTALACJE SANITARNE

skala: 1:75

nr rysunku: PB/S/09.0

faza projektu: PROJEKT BUDOWLANO- WYKONAWCZY

data: 20.04.2020