

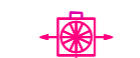

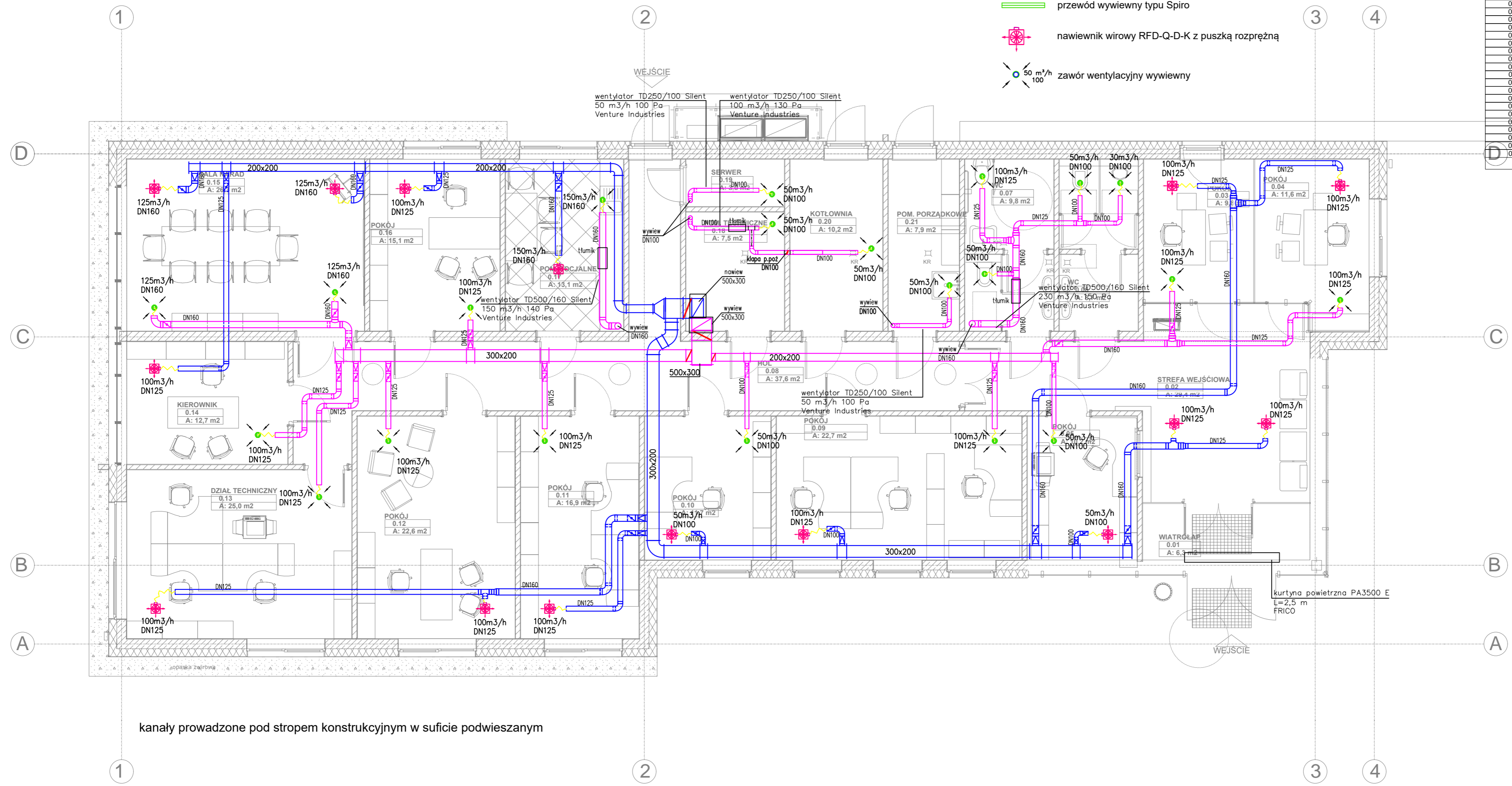


RZUT PARTERU skala 1:75

Legenda :

-  przewód nawiewny typu Spiro
-  przewód wywiewny typu Spiro
-  nawiewnik wirowy RFD-Q-D-K z puszką rozprężną
-  zawór wentylacyjny wywiewny

ZESTAWIENIE POWIERZCHNI UŻYTKOWEJ PRZYZIEMIA r0* FL/		
NR POMIESZCZENIA (Zone Number/)	NAZWA POMIESZCZENIA (Zone Name/)	POW. UŻYTKOWA /Area/
0.01	WIATROLAP	6,34
0.02	STREFA WEJŚCIOWA	29,35
0.03	POKÓJ	9,81
0.04	POKÓJ	11,65
0.05	POKÓJ	10,21
0.06	WC	8,71
0.07	WC	9,83
0.08	HOL	37,59
0.09	POKÓJ	22,70
0.10	POKÓJ	11,72
0.11	POKÓJ	16,88
0.12	POKÓJ	22,60
0.13	DZIAŁ TECHNICZNY	24,99
0.14	KIEROWNIK	12,71
0.15	SALA NARAD	26,29
0.16	POKÓJ	15,13
0.17	POM. SOCJALNE	13,08
0.18	POM. TECHNICZNE	7,53
0.19	SERWER	3,00
0.20	KOTŁOWNIA	10,25
0.21	POM. PORZĄDKOWE	7,88
		318,25 m²



kanaly prowadzone pod stropem konstrukcyjnym w suficie podwieszanym

inwestor: Przedsiębiorstwo Wodociągów i Kanalizacji w Zielonce Sp. z o.o.
 05-220 Zielonka ul. Literacka 20
 tytuł: "Budynek biurowy - centrum zarządzania eksploatacją urządzeń wodociągowo-kanalizacyjnych wraz z obsługą klientów FWIK w Zielonce"
 adres: dz. nr ewid. 50/2 obręb 4-90-05 przy ul. Inżynierskiej w Zielonce

jednostka projektowa

QUARTUM
 BIURO PROJEKTOWE
 ul. Kwatery Głównej 46c/16, 04-294 Warszawa
 www.quartum.pl, e: biuro@quartum.pl
 NIP: 544-132-57-16, REGON 200418012

projektanci
 mgr inż. Jacek Jakubiak
 MAZ/0413/PBS/16

nazwa rysunku: RZUT PARTERU
 INSTALACJA WENTYLACJI
 branża: INSTALACJE SANITARNE
 skala: 1:75
 nr rysunku: PB/S/010.0
 fazę projektu: PROJEKT BUDOWLANO- WYKONAWCZY
 data: 20.04.2020