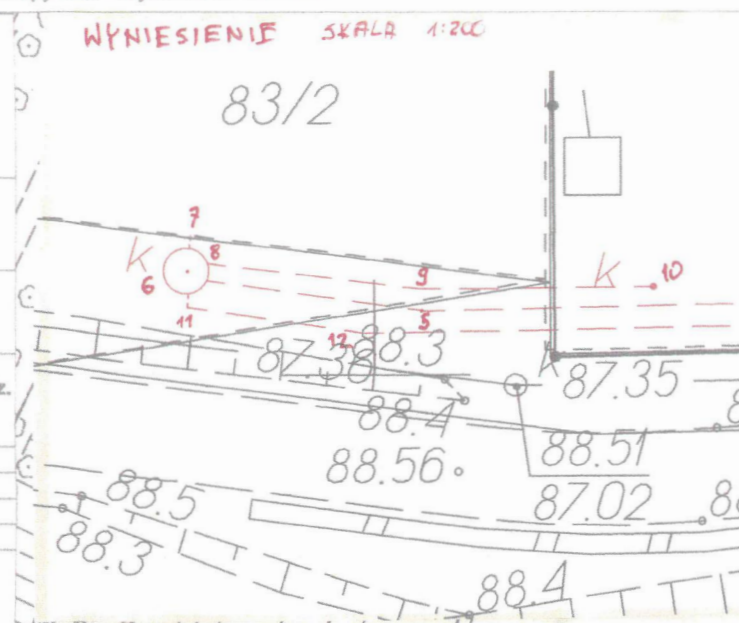


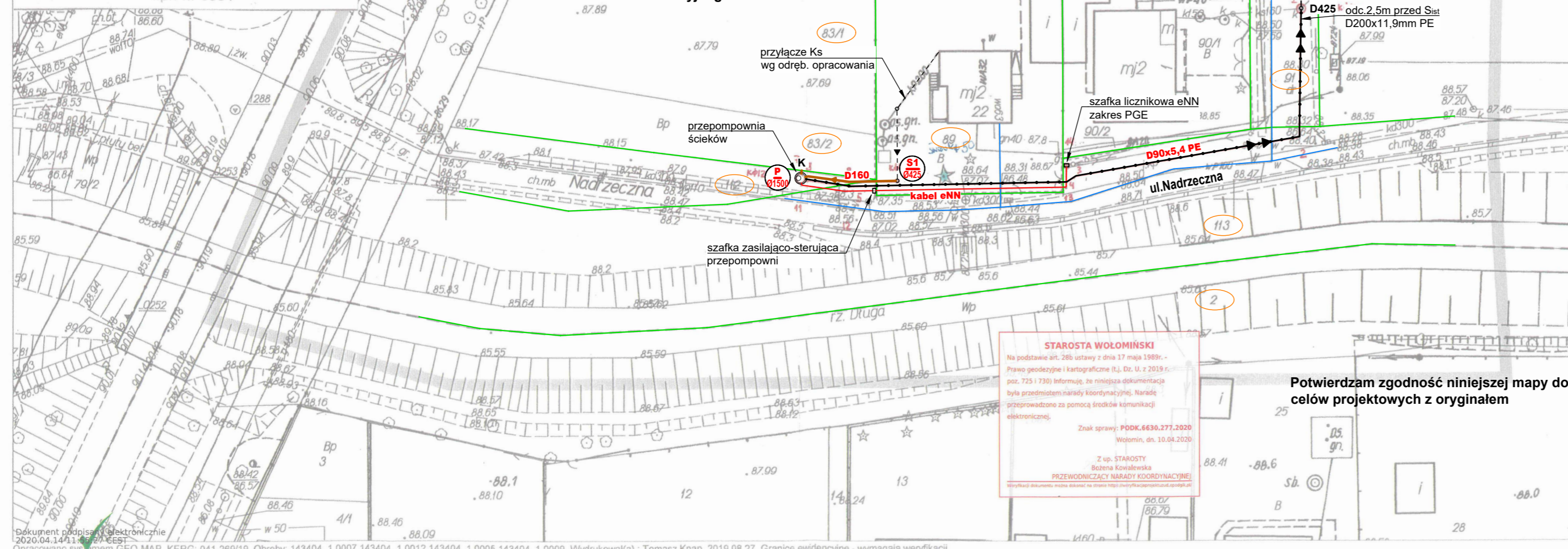
<b>GEOMAN</b> Wojciech Kudła 05-230 Kobyłka, ul. Modrzewskiego 10 tel. 22 786-04-14, 509-350-968 NIP 125-116-79-82	
<b>MAPA DO CELÓW PROJEKTOWYCH</b> SKALA: 1:500	
Oznaczenie kancelaryjne zgłoszenia pracy geodezyjnej	L.Dz.:6640.7434.2019
Miejscowość	Zielonka ul. Nadrzeczna dz. nr ew.112.91
Identyfikator i nazwa jednostki ewid.	143404_1-Zielonka
Identyfikator i nazwa obrębu ewid.	143404_1.0009-4-90-01
Mapa numeryczna	1:500
Nazwa układu współrzędnych	PUWG 2000; Kr. 86
Oznaczenie i informacje o służebnościach gruntowych mających wpływ na zagospodarowanie gruntów, zlokalizowanych w granicach projektowanej inwestycji	nie badano
Mapa aktualna na dzień 2019-07-25 w zakresie oznaczonym kolorem szarym.	
W trakcie porównania mapy z terenem stwierdzono zmiany, które wprowadzono na mapę zasadniczą	
Zastrzega się jednocześnie, że na obszarze objętym aktualizacją może występować dodatkowe uzbrojenie podziemne, o którego istnieniu nie uzyskano informacji w instytucjach branżowych.	
<b>GEODETA</b> Zbigniew Kudła upr. nr 9861	



Usytuowanie stałego przewodu sieci kanalizacyjnej deszczowej na odcinku od I do 10 przyłącze elektryczne na odcinku od II do 14

mgr inż. Paweł Łazicki  
 uprawnień budowlanych w zakresie: projektowania i nadzoru nad realizacją w zakresie: instalacji i urządzeń elektrycznych i elektroenergetycznych bez ograniczeń  
 Nr ewid. upr. MAZ/0523/PWB/E/17

mgr inż. Grażyna Urban  
 Uprawnienia w zakresie: wykonywania i nadzoru nad realizacją w zakresie: projektowania i nadzoru nad realizacją w zakresie: instalacji i urządzeń sanitarnych  
 tel. 609-61-81-81



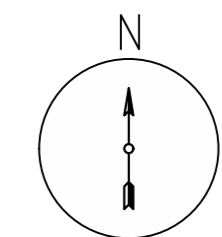
Teren perspektywicznej zabudowy - usługi typu restauracyjnego

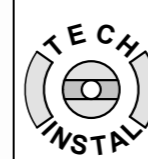
**STAROSTA WOŁOMIŃSKI**  
 Na podstawie art. 28b ustawy z dnia 17 maja 1998r. - Prawo geodezyjne i kartograficzne (t.j. Dz. U. z 2019 r. poz. 725 i 730) Informuję, że niniejsza dokumentacja była przedmiotem narady koordynacyjnej. Naradę przeprowadzono za pomocą środków komunikacji elektronicznej.  
 Znak sprawy: PDDK.6636.277.2020  
 Wołomin, dn. 10.04.2020  
 Z up. STAROSTY  
 Bożena Kowalewska  
 PRZEWODNICZĄCY NARADY KOORDYNACYJNEJ

Potwierdzam zgodność niniejszej mapy do celów projektowych z oryginałem

**LEGENDA**

- projektowane uzbrojenie terenu**
- ks - sieć kanalizacyjna kanał grawitacyjny D160 PVC SN8
  - kt - rurociąg tłoczny Dz90 PE typ 100
  - eNN - kabel energetyczny z szafką zasilająco-sterowniczą
  - P Ø1500 - zbiornikowa przepompownia ścieków
  - S1 Ø425 - studnia kanalizacyjna Ø425 PE/PVC/PP
  - K - korek
- istniejące uzbrojenie terenu**
- ks - kanalizacja sanitarna D200 z rur PVC syst. grawitacyjnej
  - Sist Ø425 - studnia inspekcyjna kanalizacji sanitarnej
  - w - wodociąg D110 z rur PVC
  - 90.60 / 87.56 - rzędna wjazdu studni
  - rzędna dna rurociągu (studni)
- uzbrojenie terenu - sieć kolidująca**
- Kd - kanał deszczowy
  - w - przewód wodociagowy
  - g - rurociąg gazowy
  - eNN - kabel energetyczny eNN
  - tp - kabel telekomunikacyjny
  - TV - kabel TV
  - przewód kolizyjny w rurze osłonowej
- Pozostałe elementy zagospodarowanie terenu**
- ogrodzenie
  - granica działki
  - 112 - nr ewidencyjny działki



 <b>TECH-INSTAL</b> Wojciech Żebrowski ul. Olesieńska 6/1 02 - 548 Warszawa tel/fax: (0 22) 841-11-11 biuro@tech-instal.pl	Projektant: mgr inż. Ryszard Najda nr upr. MAZ/0453/PBS/15	Podpis
	Sprawdzający: mgr inż. Grzegorz Głuszczyk nr upr. MAZ/0254/PWOS/10	Podpis
Opracowanie: <b>PROJEKT TECHNICZNY</b> Sieć kanalizacji sanitarnej wraz z infrastrukturą towarzyszącą w ul. Nadrzecznej w Zielonce		Branża: Sanitarna
Adres inwestycji: Zielonka, 05-220 Zielonka dz. nr 89, 91, 112, 113 obręb 4-90-01		Skala: 1 : 500
Inwestor: PWiK w Zielonce Sp. z o.o. Ul. Literacka 20, 05-220 ZIELONKA		Data: 12.2021
Tytuł rysunku: Plan sytuacyjny.		Nr rys: S-1