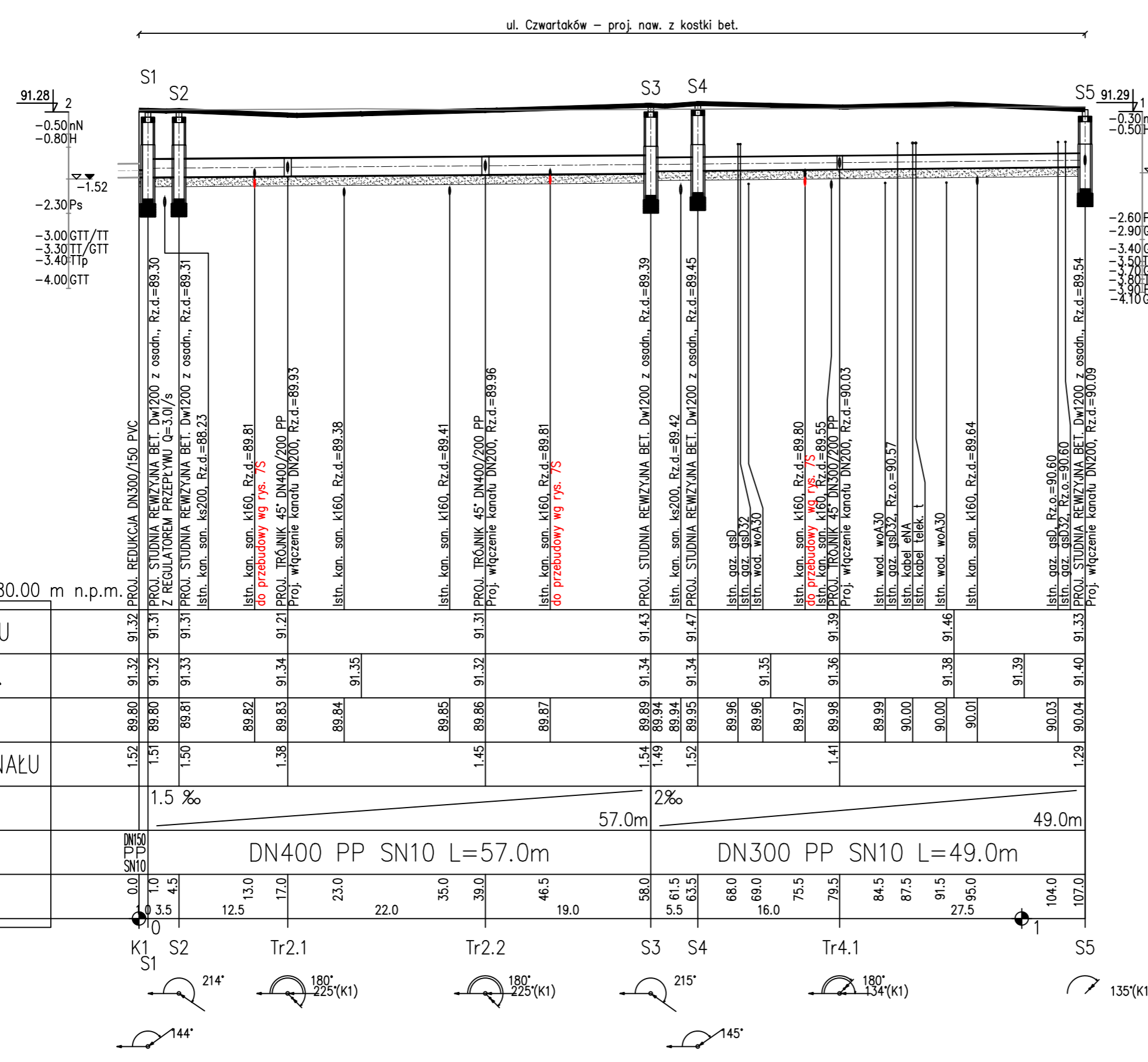
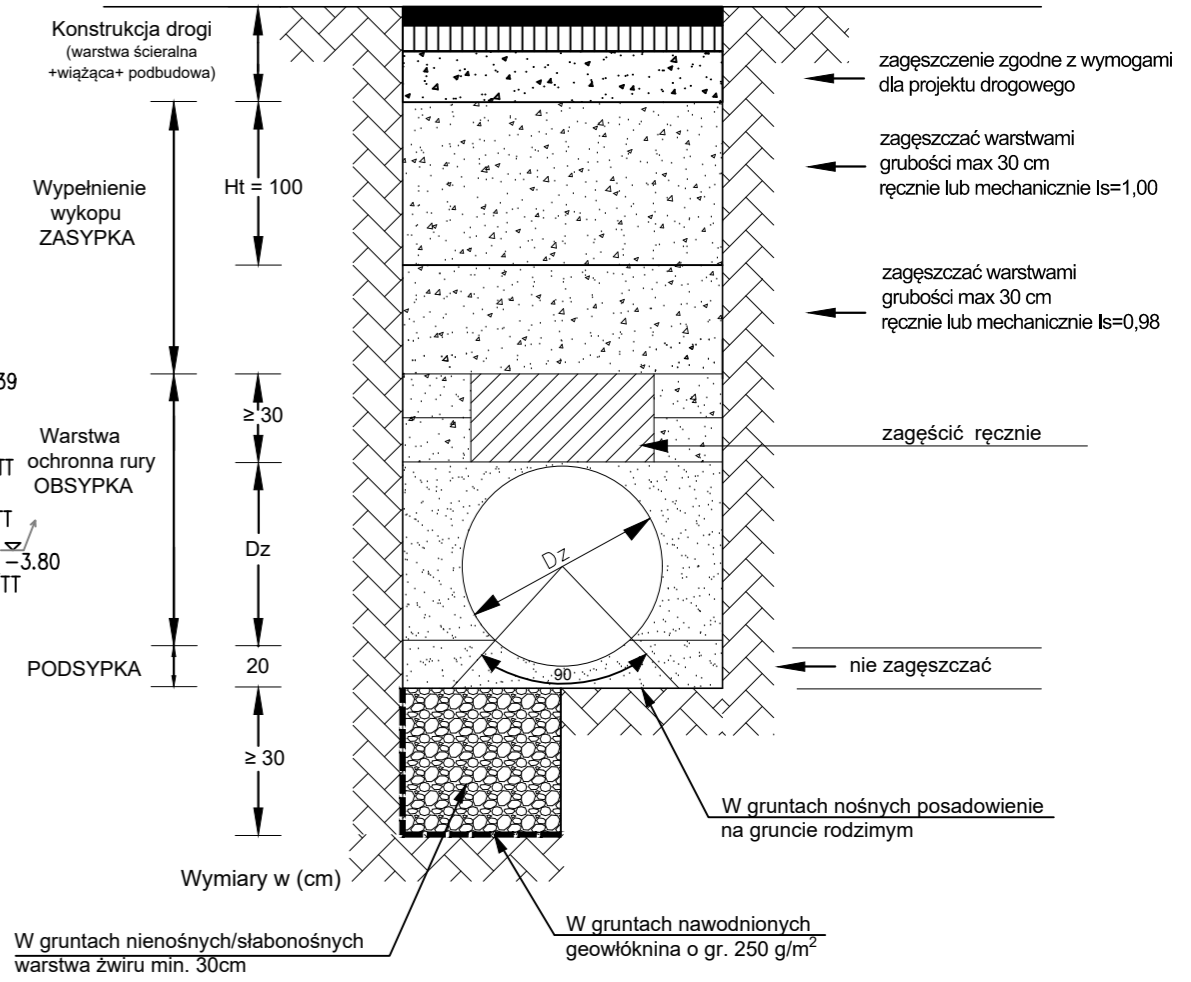
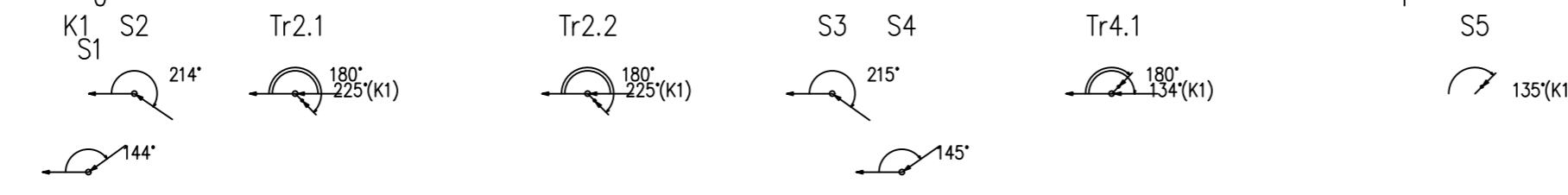


UŁOŻENIE RURY W WYKOPIE



POZIOM PORÓWNAWCZY 80.00 m n.p.m.

PROJ. RZĘDNA TERENU	91.32	91.32	91.32	91.33	91.34	91.35	91.32	91.34	91.34	91.35	91.36	91.38	91.39	91.40	91.40									
RZĘDNA TERENU ISTN.	91.32	91.32	91.33	91.34	91.35	91.35	91.32	91.34	91.34	91.35	91.36	91.38	91.39	91.40	91.40									
RZĘDNA DNA KANAŁU	89.80	89.80	89.81	89.82	89.83	89.84	89.85	89.86	89.87	89.89	89.94	89.96	89.99	90.00	90.04									
ZAGŁĘBIENIE DNA KANAŁU	1.52	1.51	1.50	1.38	1.45	1.54	1.49	1.45	1.52	1.41	1.29	1.29	1.29	1.29	1.29									
SPADKI, DŁUGOŚCI	1.5 ‰													2 ‰										
ŚREDNICA, MATERIAŁ	DN150 PP	DN400 PP SN10 L=57.0m													DN300 PP SN10 L=49.0m									
ODLEGŁOŚCI	0.0	1.0	4.5	13.0	17.0	23.0	22.0	35.0	39.0	46.5	19.0	58.0	61.5	63.5	68.0	69.0	75.5	79.5	84.5	87.5	91.5	95.0	104.0	107.0



JEDNOSTKA PROJEKTOWA		KaPaS PAWEŁ BARAN	
Al. Marsz. J. Piłsudskiego 115E/512, 05-270 Marki			
NAZWA I ADRES OBIEKTU BUDOWLANEGO		BUDOWA KANALIZACJI DESZCZOWEJ W UL. CZWARTAKÓW	
NAZWA RYSUNKU		PROFIL PODŁUŻNY KANALIZACJI DESZCZOWEJ	
BRANŻA	SANITARNA		
FUNKCJA	IMIĘ I NAZWISKO SPECJALNOŚĆ I NUMER UPRAWNIENI BUDOWLANÝCH	PODPIS DATA	
PROJEKTANT	mgr inż. MACIEJ URBANEK		
SPRAWDZIŁ	mgr inż. PAWEŁ IWANEK	12.12.2022	
OPRACOWAŁ	mgr inż. MATEUSZ HOSAJA	12.12.2022	
KIEROWNIK PROJEKTU	inż. PAWEŁ BARAN	12.12.2022	
SKALA 1:100	NR RYS. 2S	FAZA PB	REWIZJA 1
			ARKUSZ 1