

ULKART

Urszula Wierzbicka
05-230 Kobyłka, ul. Wł. Łokietka 3A
tel. 693-690-225
NIP 125-091-73-32; REGON 017266450

MAPA DO CELÓW PROJEKTOWYCH

Skala 1: 500

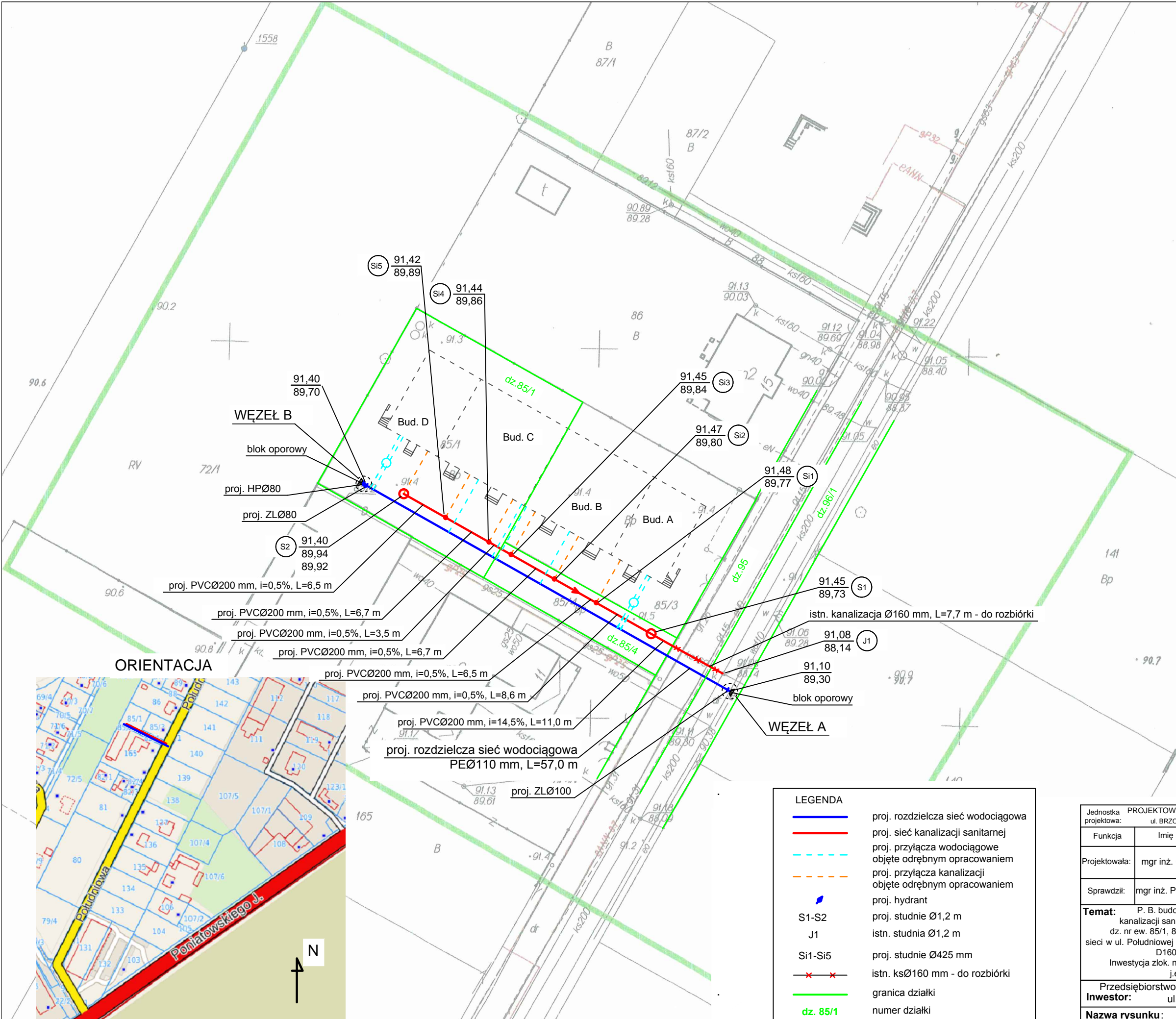
woj. mazowieckie, pow. wołomiński
m. Zielonka, ul. Południowa
jedn. ewid.: 143404_1-Zielonka
obr. 143404_1.0050 (5-40-09)
dz. ew.: 85/1, 85/3, 85/4,
L.dz. 6640.3834.2022
ukł. współrz. - 2000, strefa 7;
ukł. wys. - PL-EVRF2007-NH (Amsterdam).
sekcje mapy: 7.175.22.13.1.4

Mapa oznaczona w zakresie kolorem zielonym jest aktualna wg stanu na dzień 04.05.2022 r.
Granice dz. ewid. 85/1, 85/3, 85/4 pochodzą z operatu nr P.1434.2021.11698.

Niniejszą mapę wykonano bez sprawdzenia nieruchomości pod kątem istnienia służebności gruntowych.
Na niniejszej mapie może wystąpić dodatkowe uzbrojenie podziemne nie posiadające dokumentacji w instytucjach branżowych i nie dające się wykryć aparaturą.
Świadoma odpowiedzialności karej za złożenie fałszywego oświadczenia informuję, iż niniejsza praca została pozytywnie zweryfikowana w PODGiK w Wołominie (protokół weryfikacji nr 6640.3834.2022.1 z dnia 04.05.2022 r.), co jest równoważne z klauzulą urzędową.

Niniejszą mapę wykonał:

mgr inż. Urszula Wierzbicka
geodeta uprawniony nr 18970
tel. 693-690-225



WEZŁĘ B
blok oporowy
proj. HPØ80
proj. ZLØ80

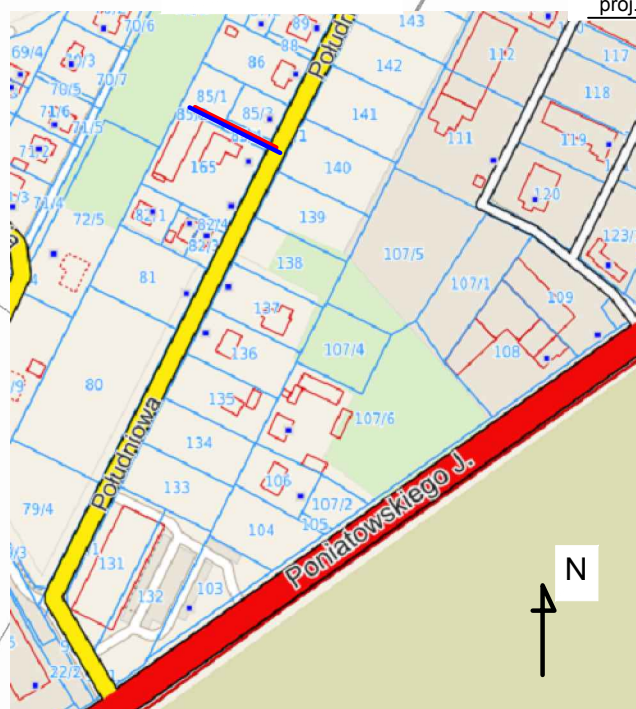
proj. PVCØ200 mm, i=0,5%, L=6,5 m
proj. PVCØ200 mm, i=0,5%, L=6,7 m
proj. PVCØ200 mm, i=0,5%, L=3,5 m
proj. PVCØ200 mm, i=0,5%, L=6,7 m

proj. PVCØ200 mm, i=0,5%, L=8,6 m
proj. rozdzielcza sieć wodociągowa PEØ110 mm, L=57,0 m
proj. ZLØ100

istn. kanalizacja Ø160 mm, L=7,7 m - do rozbiórki
blok oporowy

WEZŁĘ A

ORIENTACJA



LEGENDA

	proj. rozdzielcza sieć wodociągowa
	proj. sieć kanalizacji sanitarnej
	proj. przyłącza wodociągowe objęte odrębnym opracowaniem
	proj. przyłącza kanalizacji objęte odrębnym opracowaniem
	proj. hydrant
	proj. studnie Ø1,2 m
	istn. studnia Ø1,2 m
	proj. studnie Ø425 mm
	istn. ksØ160 mm - do rozbiórki
	granica działki
	numer działki

Jednostka projektowa: PROJEKTOWANIE I NADZOROWANIE SIECI I INSTALACJI SANITARNYCH mgr inż. GRAŻYNA OŚKO ul. BRZOWA 24A, 05-230 KOBYŁKA, Biuro: ul. Sikorskiego 1B/2, 05-200 Wołomin, tel. 600 894 983				
Funkcja	Imię i nazwisko	Nr uprawnienia	Specjalność	Podpis
Projektowała:	mgr inż. Grażyna Ośko	Wa-507/94	instalacyjno-inżynierska w zakresie sieci sanitarnych: do sporządzania projektów sieci wodociągowych, kanalizacyjnych, gazowych i ciepłych uzbrojenia terenu	
Sprawdził:	mgr inż. Paweł Wysmulek	MAZ/0146/POOS/13	instalacyjnej w zakresie sieci, instalacji urządzeń ciepłych, wentylacyjnych, gazowych wodociągowych i kanalizacyjnych	
Temat: P. B. budowy rozdzielczej sieci wodociągowej oraz sieci kanalizacji sanitarnej zlokalizowanych w Zielonce na terenie dz. nr ew. 85/1, 85/4 obręb 5-40-09 z włączeniem do istniejących sieci w ul. Południowej, a także rozbiórka odcinka sieci kanalizacji sanitarnej D160 w pasie ul. Południowej w Zielonce. Inwestycja zlok. na dz. nr ew. 85/1, 85/4, 95, 96/1 obręb 5-40-09, j.ew. Zielonka, powiat wołomiński.			Branża	Data:
Przedsiębiorstwo Wodociągów i Kanalizacji w Zielonce Sp. z o.o. Inwestor: ul. Inżynierska 1A, 05-220 Zielonka			SANITARNA	31.05.2023r.
Nazwa rysunku: Projekt zagospodarowania terenu			Nr rysunku:	Skala:
			1	1 : 500