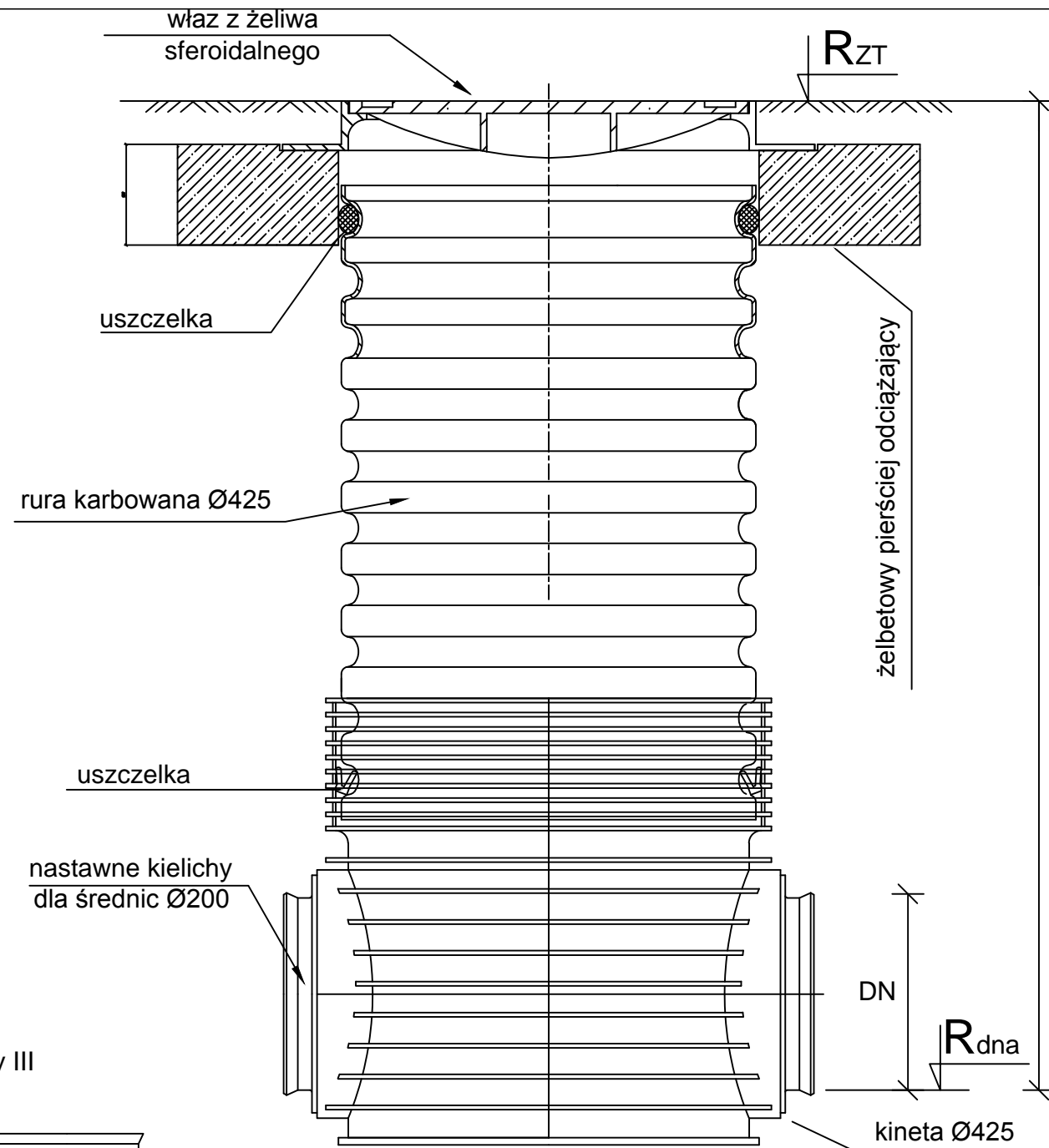
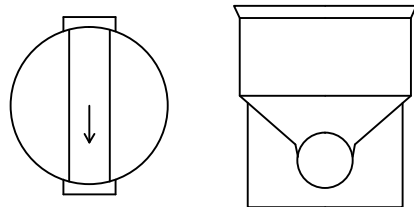


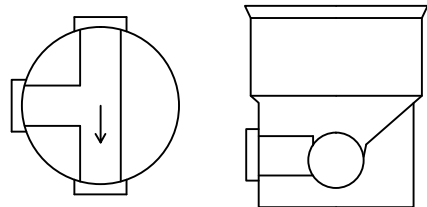
Nr studni	Typ kinety	DN (mm)	Rzędna terenu	Rzędna dna	H (m)	Typ wjazdu
Si1	Typ III	200	91,48	89,77	1,71	D400
Si2	Typ III	200	91,47	89,80	1,67	D400
Si3	Typ III	200	91,45	89,84	1,61	D400
Si4	Typ III	200	91,44	89,86	1,58	D400
Si5	Typ III	200	91,42	89,89	1,53	D400



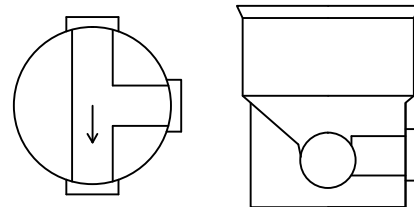
Typ kinety I



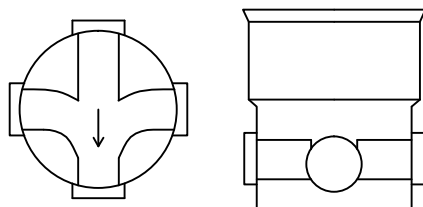
Typ kinety II



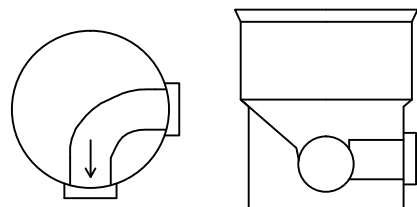
Typ kinety III



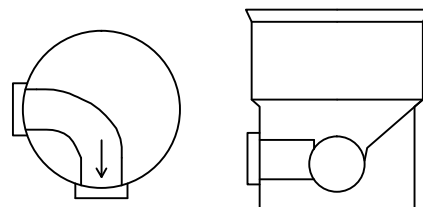
Typ kinety IV



Typ kinety V



Typ kinety VI



Jednostka PROJEKTOWANIE I NADZOROWANIE SIECI I INSTALACJI SANITARNYCH mgr inż. GRAŻYNA OŚKO				
projektowa: ul. BRZozowa 24A, 05-230 KOBYLKA, , Biuro: ul. Sikorskiego 1B/2, 05-200 Wołomin, tel. 600 894 983				
Funkcja	Imię i nazwisko	Nr uprawnienia	Specjalność	Podpis
Projektowała:	mgr inż. Grażyna Ośko	Wa-507/94	instalacyjno-inżynierska w zakresie sieci sanitarnych: do sporządzania projektów sieci wodociagowych, kanalizacyjnych, gazowych i ciepłych uzbrojenia terenu	
Sprawdził:	mgr inż. Paweł Wysmulek	MAZ/0146/POOS/13	instalacyjnej w zakresie sieci, instalacji i urządzeń ciepłych, wentylacyjnych, gazowych wodociagowych i kanalizacyjnych	
Temat: P. T. budowy rozdzielczej sieci wodociagowej oraz sieci kanalizacji sanitarnej zlokalizowanych w Zielonce na terenie dz. nr ew. 85/1, 85/4 obręb 5-40-09 z włączeniem do istniejących sieci w ul. Południowej, a także rozbiórka odcinka sieci kanalizacji sanitarnej D160 w pasie ul. Południowej w Zielonce. Inwestycja zlok. na dz. nr ew. 85/1, 85/4, 95, 96/1 obręb 5-40-09, j.ew. Zielonka, powiat wołomiński.			Branża	Data:
Inwestor: Przedsiębiorstwo Wodociągów i Kanalizacji w Zielonce Sp. z o.o. ul. Inżynierska 1A, 05-220 Zielonka			SANITARNA	31.05.2023r.
Nazwa rysunku: Schemat studni kanalizacyjnej Ø425 mm			Nr rysunku:	Skala:
			5	